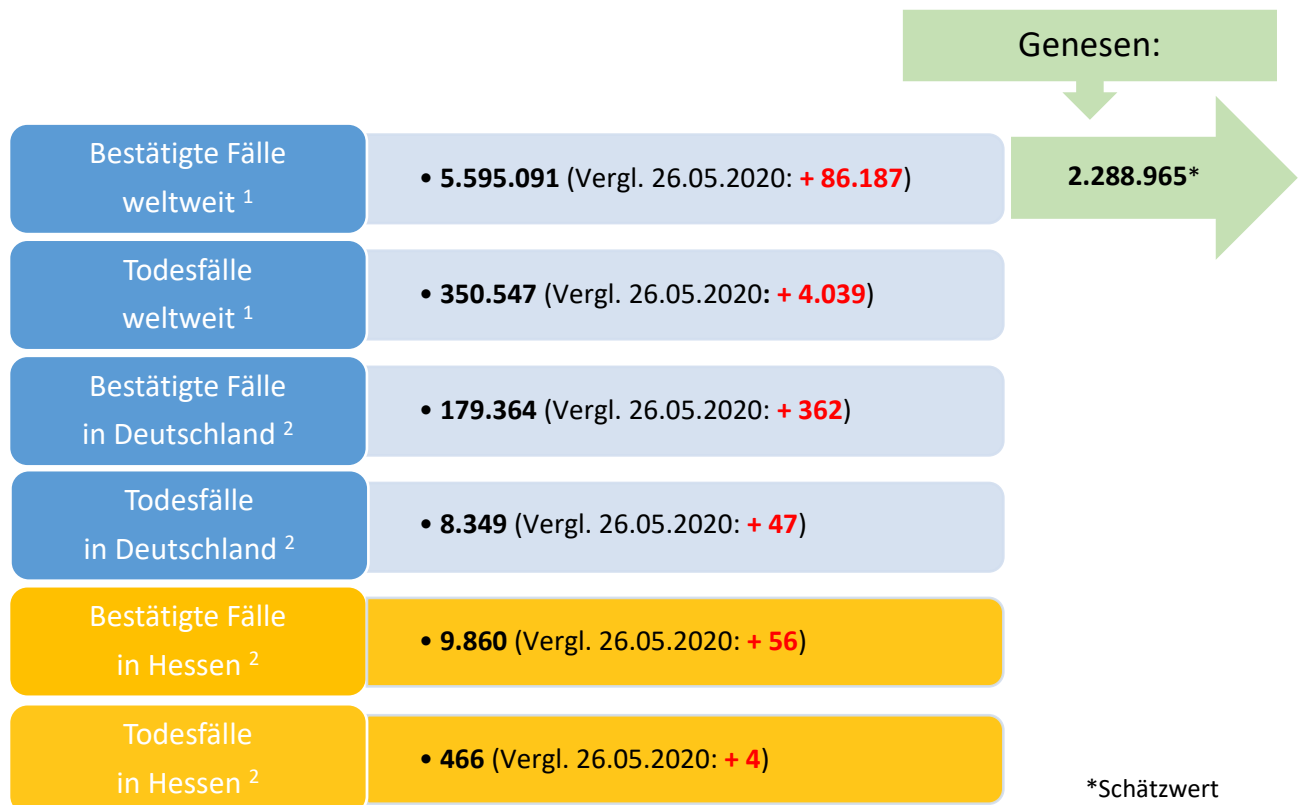




Bulletin

Stand 27.05.2020

1. COVID-19-Fallzahlen:



*Schätzwert

¹ Johns Hopkins University (abgerufen 10:30 Uhr) [1]

² Robert Koch-Institut (Meldedaten, SurvNet-Stand 00:00 Uhr) [2]

WHO: Pandemie (seit 11.03.2020)

2. Fallzahlen COVID-19 in Hessen (SurvNet-Stand 00:00 Uhr)

Tabelle 1. Übersicht bestätigte COVID-19-Fälle in Hessen inklusive 7-Tage-Inzidenz

Durch die tägliche und damit sehr zeitnahe Veröffentlichung der aktuellen Fallzahlen ist nicht auszuschließen, dass Zahlen im Zuge der Qualitätskontrolle nachträglich wieder nach unten korrigiert werden müssen.

Kreis/Stadt	kumuliert			letzte 7 Tage	
	bestätigte Fälle	Todesfälle	Inzidenz	bestätigte Fälle	Inzidenz
LK Bergstraße	349	3	129	10	4
LK Darmstadt-Dieburg	412	18	138	13	4
LK Fulda	316	12	142	2	1
LK Gießen	240	3	89	2	1
LK Groß-Gerau	516	12	187	18	7
LK Hersfeld-Rotenburg	205	22	170	3	2
LK Hochtaunuskreis	273	5	115	19	8
LK Kassel	378	28	160	9	4
LK Lahn-Dill-Kreis	343	17	135	1	0
LK Limburg-Weilburg	289	6	168	2	1
LK Main-Kinzig-Kreis	747	42	178	43	10
LK Main-Taunus-Kreis	330	13	139	26	11
LK Marburg-Biedenkopf	195	3	79	2	1
LK Odenwaldkreis	406	61	419	4	4
LK Offenbach	613	37	173	25	7
LK Rheingau-Taunus-Kreis	238	5	127	6	3
LK Schwalm-Eder-Kreis	516	34	287	10	6
LK Vogelsbergkreis	121	5	114	0	0
LK Waldeck-Frankenberg	163	3	104	3	2
LK Werra-Meißner-Kreis	209	16	207	5	5
LK Wetteraukreis	312	12	102	6	2
SK Darmstadt	222	18	140	0	0
SK Frankfurt am Main	1562	60	206	51	7
SK Kassel	317	9	157	9	4
SK Offenbach	157	9	121	9	7
SK Wiesbaden	431	13	155	36	13
gesamt	9860	466	157	314	5

Die Inzidenz beschreibt die in einem bestimmten Zeitraum neu aufgetretene Anzahl an Krankheitsfällen in einer definierten Population. Sie wird meist pro 100.000 Einwohner angegeben.

Die kumulierte Inzidenz umfasst alle bisher gemeldeten bestätigten Fälle in Hessen pro 100.000 Einwohner und die 7-Tage-Inzidenz beschreibt alle bestätigten Fälle der vorangegangenen sieben Tage in Hessen pro 100.000 Einwohner. Für die Berechnung der Inzidenzen werden die Bevölkerungszahlen des Hessischen Statistischen Landesamtes in Wiesbaden (Stand: 30.06.2019) zugrunde gelegt.

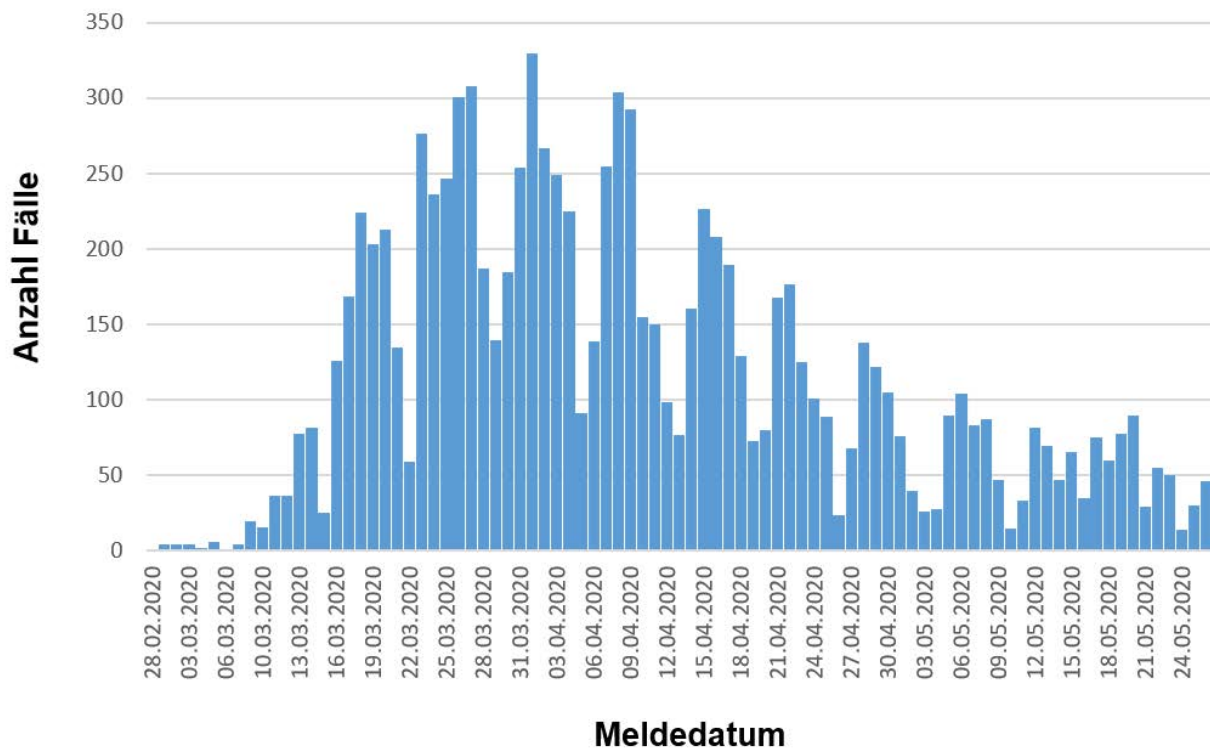


Abbildung 1. Darstellung der bestätigten COVID-19-Fälle in Hessen nach Meldedatum

Das Meldedatum entspricht dem Tag, an dem der Fall dem Gesundheitsamt bekannt wurde und im elektronischen Meldesystem erfasst wurde.

Links zu den Websites von HMSI und BzgA

Informationen auf der Website des HMSI:
hessenlink.de/2019nCoV

Informationen der Bundeszentrale für gesundheitliche Aufklärung (BZgA):
<https://www.infektionsschutz.de/coronavirus-sars-cov-2.html>

Kontakt
 HMSI Pressereferat
 Sonnenbergerstraße 2/2A
 65193 Wiesbaden
 Verantwortlich: Alice Engel
 Telefon (0611) 32-193408
 Telefax (0611) 32719466
 E-Mail: presse@hsm.hessen.de