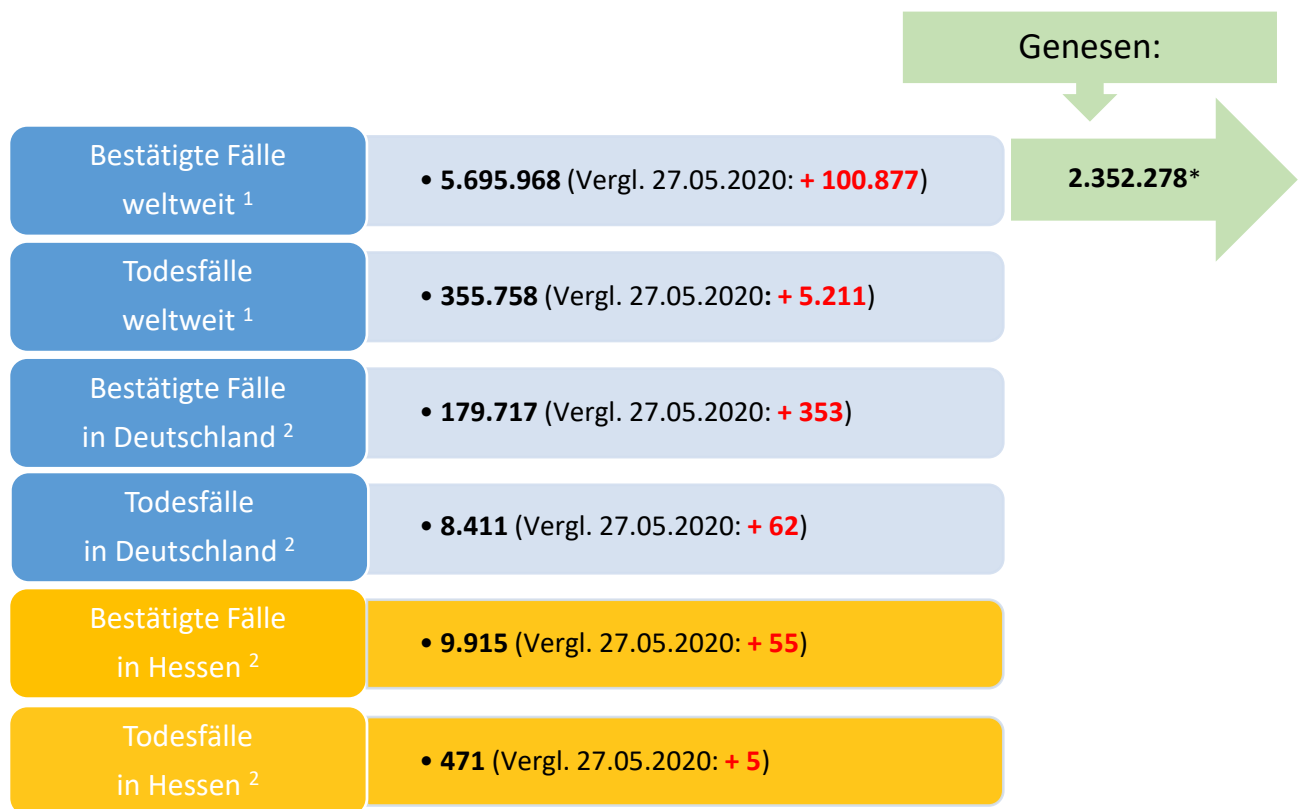




Bulletin

Stand 28.05.2020

1. COVID-19-Fallzahlen:



*Schätzwert

¹ Johns Hopkins University (abgerufen 10:30 Uhr) [1]

² Robert Koch-Institut (Meldedaten, SurvNet-Stand 28.05.2020, 00:00 Uhr) [2]

WHO: Pandemie (seit 11.03.2020)

2. Fallzahlen COVID-19 in Hessen (SurvNet-Stand 28.05.2020, 00:00 Uhr)

Tabelle 1. Übersicht bestätigte COVID-19-Fälle in Hessen inklusive 7-Tage-Inzidenz

Durch die tägliche und damit sehr zeitnahe Veröffentlichung der aktuellen Fallzahlen ist nicht auszuschließen, dass Zahlen im Zuge der Qualitätskontrolle nachträglich wieder nach unten korrigiert werden müssen.

Kreis/Stadt	kumuliert			letzte 7 Tage	
	bestätigte Fälle	Todesfälle	Inzidenz	bestätigte Fälle	Inzidenz
LK Bergstraße	349	3	129	10	4
LK Darmstadt-Dieburg	413	18	139	10	3
LK Fulda	320	12	144	5	2
LK Gießen	240	3	89	1	0
LK Groß-Gerau	524	12	190	21	8
LK Hersfeld-Rotenburg	211	22	175	8	7
LK Hochtaunuskreis	274	5	116	15	6
LK Kassel	379	28	160	9	4
LK Lahn-Dill-Kreis	343	17	135	0	0
LK Limburg-Weilburg	289	6	168	2	1
LK Main-Kinzig-Kreis	745	42	177	35	8
LK Main-Taunus-Kreis	330	13	139	14	6
LK Marburg-Biedenkopf	195	3	79	1	0
LK Odenwaldkreis	406	61	419	4	4
LK Offenbach	616	38	174	17	5
LK Rheingau-Taunus-Kreis	238	5	127	4	2
LK Schwalm-Eder-Kreis	517	35	287	5	3
LK Vogelsbergkreis	121	5	114	0	0
LK Waldeck-Frankenberg	169	5	108	8	5
LK Werra-Meißner-Kreis	211	16	209	5	5
LK Wetteraukreis	313	12	102	7	2
SK Darmstadt	222	18	140	0	0
SK Frankfurt am Main	1577	60	208	52	7
SK Kassel	318	9	158	8	4
SK Offenbach	157	9	121	4	3
SK Wiesbaden	438	14	157	36	13
gesamt	9915	471	158	281	4

Die Inzidenz beschreibt die in einem bestimmten Zeitraum neu aufgetretene Anzahl an Krankheitsfällen in einer definierten Population. Sie wird meist pro 100.000 Einwohner angegeben.

Die kumulierte Inzidenz umfasst alle bisher gemeldeten bestätigten Fälle in Hessen pro 100.000 Einwohner und die 7-Tage-Inzidenz beschreibt alle bestätigten Fälle der vorangegangenen sieben Tage in Hessen pro 100.000 Einwohner. Für die Berechnung der Inzidenzen werden die Bevölkerungszahlen des Hessischen Statistischen Landesamtes in Wiesbaden (Stand: 30.06.2019) zugrunde gelegt.

Bei den Inzidenzberechnungen kann es zu Abweichungen kommen, da das RKI geringfügig abweichende Bevölkerungszahlen zugrunde legt.

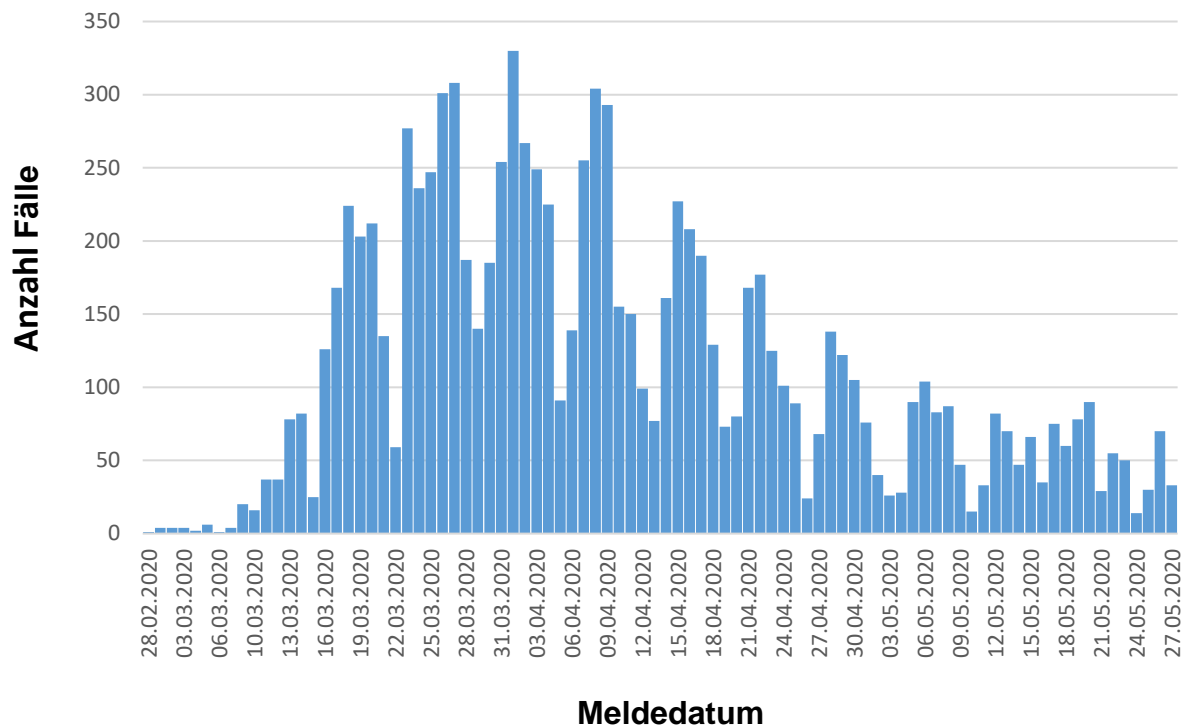


Abbildung 1. Darstellung der bestätigten COVID-19-Fälle in Hessen nach Meldedatum

Das Meldedatum entspricht dem Tag, an dem der Fall dem Gesundheitsamt bekannt wurde und im elektronischen Meldesystem erfasst wurde.

Links zu den Websites von HMSI, RKI, BzgA

Informationen auf der Website des HMSI:

hessenlink.de/2019nCoV

Informationen der Bundeszentrale für gesundheitliche Aufklärung (BZgA):

<https://www.infektionsschutz.de/coronavirus-sars-cov-2.html>

Kontakt

HMSI Pressereferat

Sonnenbergerstraße 2/2A

65193 Wiesbaden

Verantwortlich: Alice Engel

Telefon (0611) 32-193408

Telefax (0611) 32719466

E-Mail: presse@hsm.hessen.de