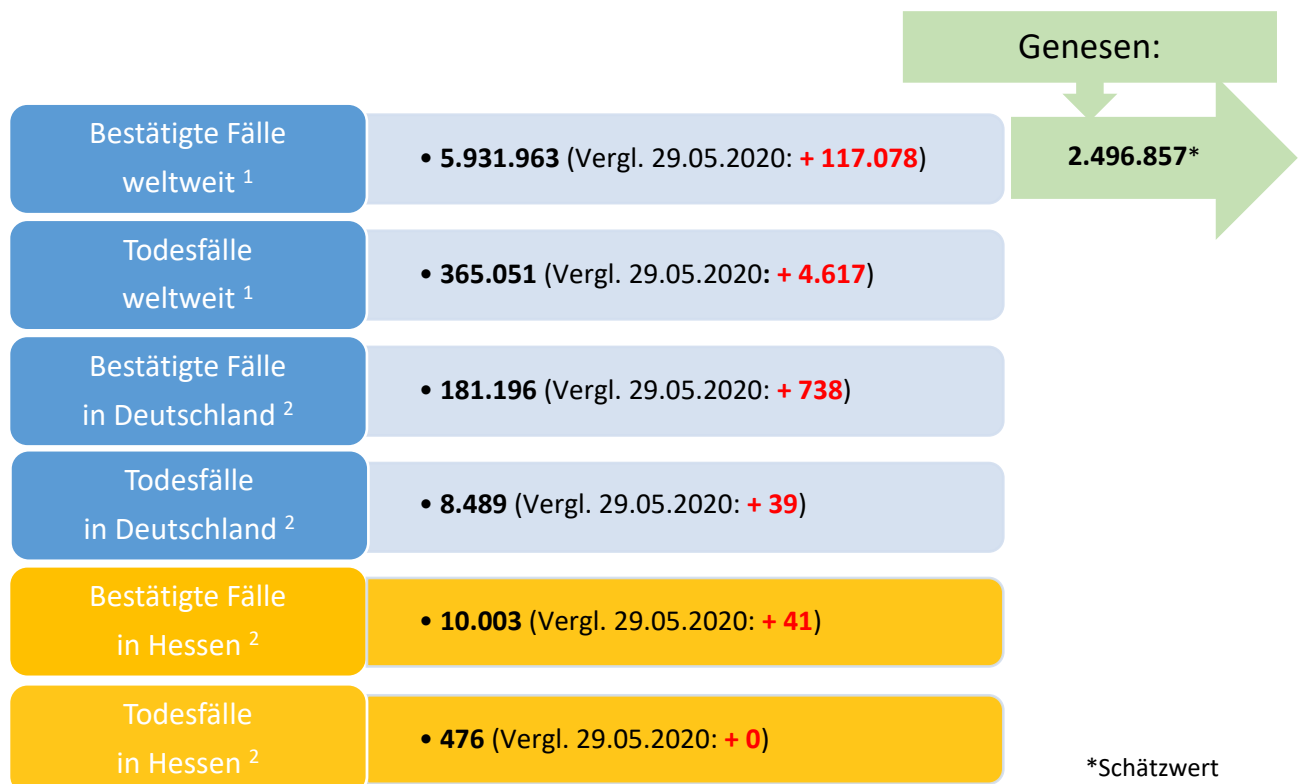


# Bulletin

Stand 30.05.2020

## 1. COVID-19-Fallzahlen:



<sup>1</sup> Johns Hopkins University (abgerufen 10:30 Uhr) [1]

<sup>2</sup> Robert Koch-Institut (Meldedaten, SurvNet-Stand 01.06.2020, 00:00 Uhr) [2]

**WHO: Pandemie (seit 11.03.2020)**

## 2. Fallzahlen COVID-19 in Hessen (SurvNet-Stand 01.06.2020, 00:00 Uhr)

**Tabelle 1. Übersicht bestätigte COVID-19-Fälle in Hessen inklusive 7-Tage-Inzidenz**

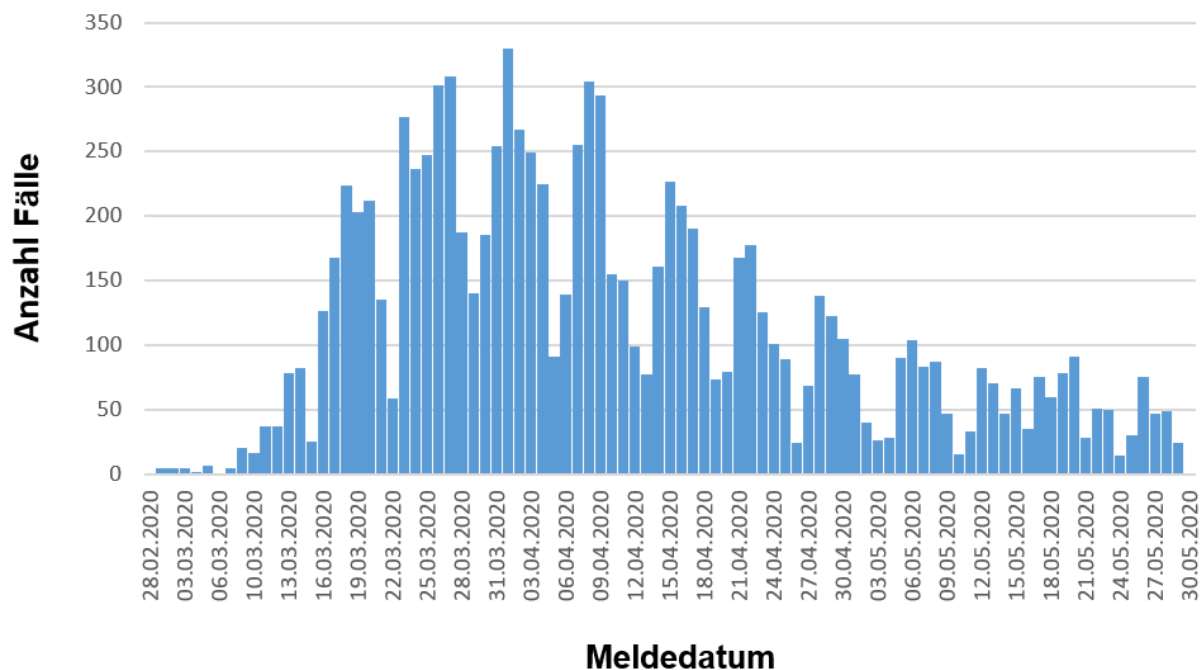
Durch die tägliche und damit sehr zeitnahe Veröffentlichung der aktuellen Fallzahlen ist nicht auszuschließen, dass Zahlen im Zuge der Qualitätskontrolle nachträglich wieder nach unten korrigiert werden müssen.

Kreis/Stadt	kumuliert			letzte 7 Tage	
	bestätigte Fälle	Todesfälle	Inzidenz	bestätigte Fälle	Inzidenz
LK Bergstraße	351	3	130	10	4
LK Darmstadt-Dieburg	415	18	139	8	3
LK Fulda	330	12	148	15	7
LK Gießen	246	3	91	6	2
LK Groß-Gerau	524	12	190	20	7
LK Hersfeld-Rotenburg	216	22	179	12	10
LK Hochtaunuskreis	281	5	119	18	8
LK Kassel	380	28	160	7	3
LK Lahn-Dill-Kreis	343	18	135	0	0
LK Limburg-Weilburg	289	6	168	1	1
LK Main-Kinzig-Kreis	756	44	180	32	8
LK Main-Taunus-Kreis	332	13	139	10	4
LK Marburg-Biedenkopf	195	3	79	1	0
LK Odenwaldkreis	406	61	419	3	3
LK Offenbach	623	39	176	21	6
LK Rheingau-Taunus-Kreis	240	5	128	4	2
LK Schwalm-Eder-Kreis	517	35	287	3	2
LK Vogelsbergkreis	121	5	114	0	0
LK Waldeck-Frankenberg	169	5	108	8	5
LK Werra-Meißner-Kreis	212	16	210	6	6
LK Wetteraukreis	313	12	102	2	1
SK Darmstadt	222	18	140	0	0
SK Frankfurt am Main	1603	61	212	59	8
SK Kassel	318	9	158	4	2
SK Offenbach	160	9	124	4	3
SK Wiesbaden	441	14	158	35	13
<b>gesamt</b>	<b>10.003</b>	<b>476</b>	<b>159</b>	<b>289</b>	<b>5</b>

Die Inzidenz beschreibt die in einem bestimmten Zeitraum neu aufgetretene Anzahl an Krankheitsfällen in einer definierten Population. Sie wird meist pro 100.000 Einwohner angegeben.

Die kumulierte Inzidenz umfasst alle bisher gemeldeten bestätigten Fälle in Hessen pro 100.000 Einwohner und die 7-Tage-Inzidenz beschreibt alle bestätigten Fälle der vorangegangenen sieben Tage in Hessen pro 100.000 Einwohner. Für die Berechnung der Inzidenzen werden die Bevölkerungszahlen des Hessischen Statistischen Landesamtes in Wiesbaden (Stand: 30.06.2019) zugrunde gelegt.

Bei den Inzidenzberechnungen kann es zu Abweichungen kommen, da das RKI geringfügig abweichende Bevölkerungszahlen zugrunde legt.



**Abbildung 1. Darstellung der bestätigten COVID-19-Fälle in Hessen nach Meldedatum**

Das Meldedatum entspricht dem Tag, an dem der Fall dem Gesundheitsamt bekannt wurde und im elektronischen Meldesystem erfasst wurde.

### Links zu den Websites von HMSI und BzgA

Informationen auf der Website des HMSI:  
[hessenlink.de/2019nCoV](https://hessenlink.de/2019nCoV)

Informationen der Bundeszentrale für gesundheitliche Aufklärung (BZgA):  
<https://www.infektionsschutz.de/coronavirus-sars-cov-2.html>

### Kontakt

HMSI Pressereferat  
 Sonnenbergerstraße 2/2A  
 65193 Wiesbaden  
 Verantwortlich: Alice Engel  
 Telefon (0611) 32-193408  
 Telefax (0611) 32719466  
 E-Mail: [presse@hsm.hessen.de](mailto:presse@hsm.hessen.de)