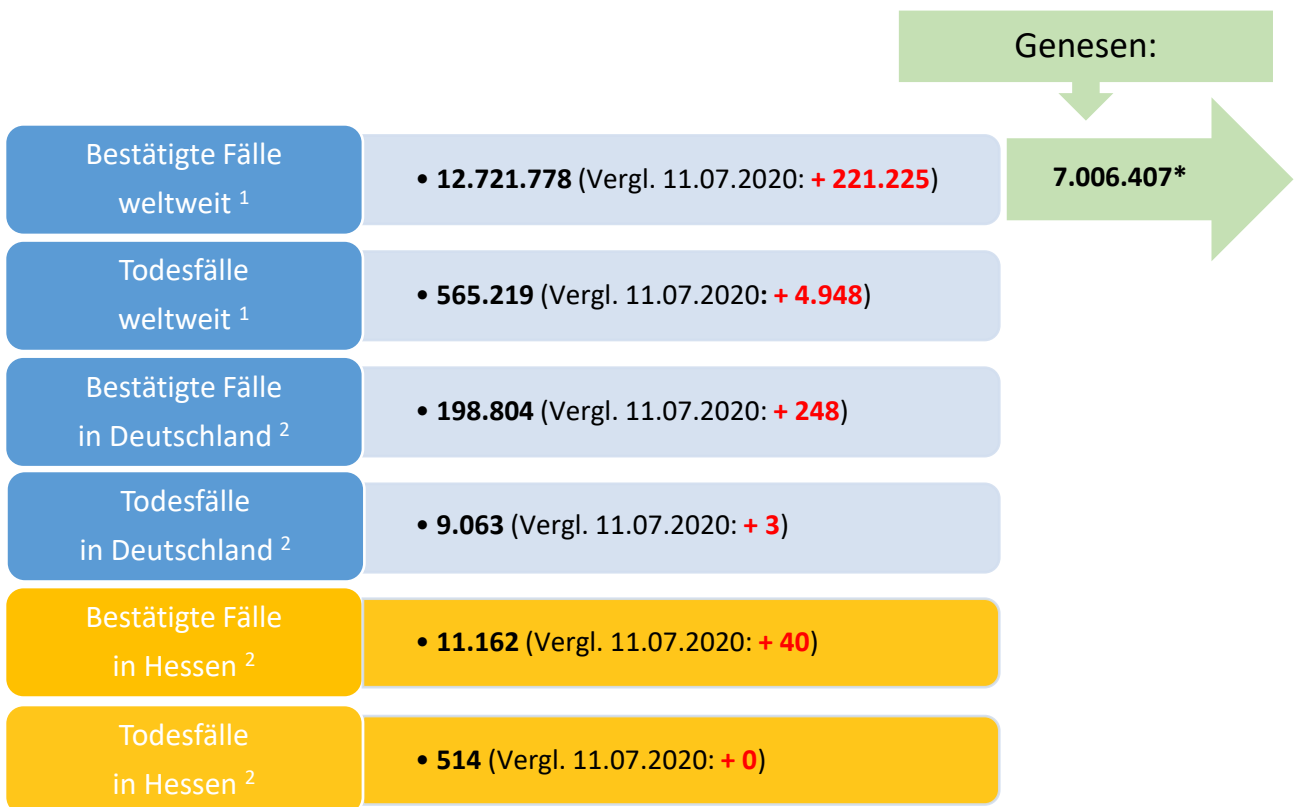




# Bulletin

Stand 12.07.2020

## 1. COVID-19-Fallzahlen:



\*Schätzwert

<sup>1</sup> Johns Hopkins University (abgerufen 10:30 Uhr) [1]

<sup>2</sup> Robert Koch-Institut (Meldedaten, SurvNet-Stand 00:00 Uhr) [2]

**Pandemie (seit 11.03.2020)**

## 2. Fallzahlen COVID-19 in Hessen (SurvNet-Stand 12.07.2020, 00:00 Uhr)

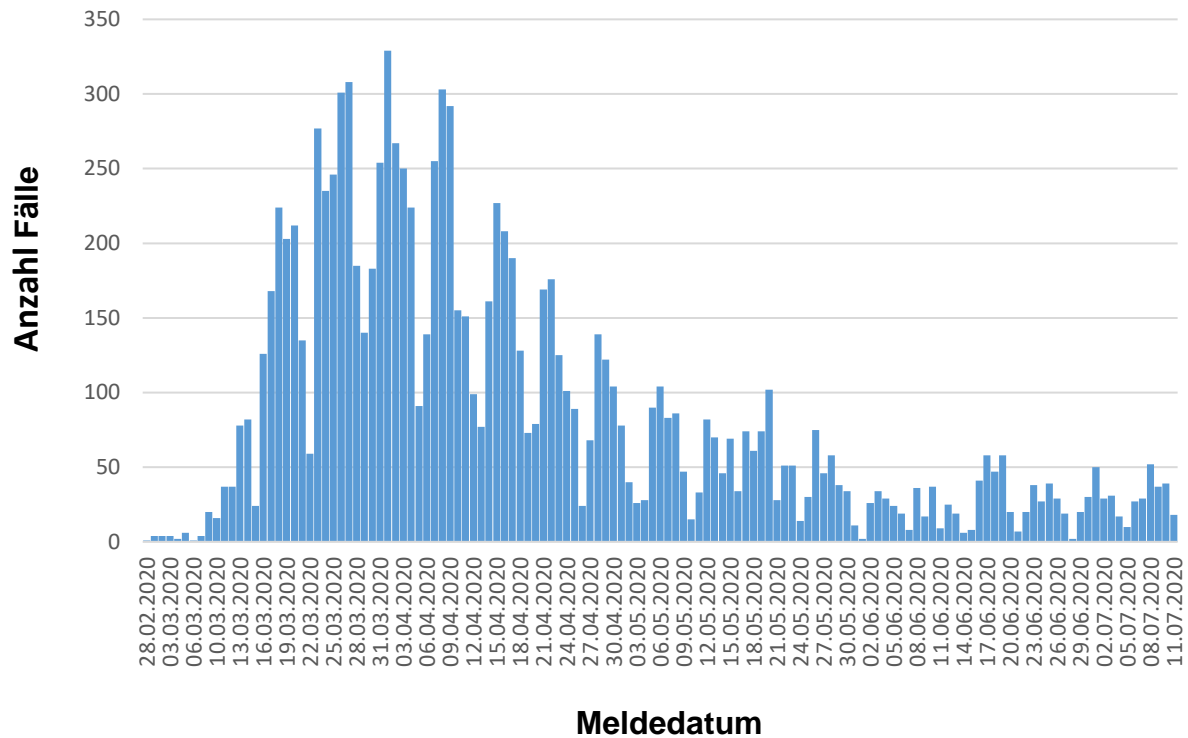
**Tabelle 1. Übersicht bestätigte COVID-19-Fälle in Hessen inklusive 7-Tage-Inzidenz**

Durch die tägliche und damit sehr zeitnahe Veröffentlichung der aktuellen Fallzahlen ist nicht auszuschließen, dass Zahlen im Zuge der Qualitätskontrolle nachträglich wieder nach unten korrigiert werden müssen.

Kreis/Stadt	kumuliert			letzte 7 Tage	
	bestätigte Fälle	Todesfälle	Inzidenz	bestätigte Fälle	Inzidenz
LK Bergstraße	380	3	141	12	4
LK Darmstadt-Dieburg	439	20	147	4	1
LK Fulda	399	13	179	3	1
LK Gießen	261	4	97	2	1
LK Groß-Gerau	572	15	208	19	7
LK Hersfeld-Rotenburg	315	22	261	6	5
LK Hochtaunuskreis	295	5	125	4	2
LK Kassel	410	28	173	4	2
LK Lahn-Dill-Kreis	352	18	139	5	2
LK Limburg-Weilburg	302	6	175	3	2
LK Main-Kinzig-Kreis	814	50	194	10	2
LK Main-Taunus-Kreis	382	15	160	7	3
LK Marburg-Biedenkopf	207	4	84	2	1
LK Odenwaldkreis	416	63	429	5	5
LK Offenbach	711	41	200	15	4
LK Rheingau-Taunus-Kreis	270	5	144	4	2
LK Schwalm-Eder-Kreis	559	37	310	7	4
LK Vogelsbergkreis	125	5	118	3	3
LK Waldeck-Frankenberg	181	5	115	6	4
LK Werra-Meißner-Kreis	233	16	231	1	1
LK Wetteraukreis	366	13	119	5	2
SK Darmstadt	235	18	148	6	4
SK Frankfurt am Main	1.844	68	243	59	8
SK Kassel	387	9	192	6	3
SK Offenbach	219	9	169	8	6
SK Wiesbaden	488	22	175	6	2
<b>gesamt</b>	<b>11.162</b>	<b>514</b>	<b>178</b>	<b>212</b>	<b>3</b>

Die Inzidenz beschreibt die in einem bestimmten Zeitraum neu aufgetretene Anzahl an Krankheitsfällen in einer definierten Population. Sie wird meist pro 100.000 Einwohner angegeben.

Die kumulierte Inzidenz umfasst alle bisher gemeldeten bestätigten Fälle in Hessen pro 100.000 Einwohner und die 7-Tage-Inzidenz beschreibt alle bestätigten Fälle der vorangegangenen sieben Tage in Hessen pro 100.000 Einwohner. Für die Berechnung der Inzidenzen werden die Bevölkerungszahlen des Hessischen Statistischen Landesamtes in Wiesbaden (Stand: 30.06.2019) zugrunde gelegt. Bei den Inzidenzberechnungen kann es zu Abweichungen kommen, da das RKI geringfügig abweichende Bevölkerungszahlen zugrunde legt.



**Abbildung 1. Darstellung der bestätigten COVID-19-Fälle in Hessen nach Meldedatum**

Das Meldedatum entspricht dem Tag, an dem der Fall dem Gesundheitsamt bekannt wurde und im elektronischen Meldesystem erfasst wurde.

#### Links zu den Websites von HMSI, RKI und BzgA

Informationen auf der Website des HMSI:

[hessenlink.de/2019nCoV](https://hessenlink.de/2019nCoV)

Übersicht des RKI zu aktuellen Risikogebieten:

[https://www.rki.de/DE/Content/InfAZ/N/Neuartiges\\_Coronavirus/Risikogebiete\\_neu.html](https://www.rki.de/DE/Content/InfAZ/N/Neuartiges_Coronavirus/Risikogebiete_neu.html)

Informationen der Bundeszentrale für gesundheitliche Aufklärung (BZgA):

<https://www.infektionsschutz.de/coronavirus-sars-cov-2.html>

#### Kontakt

HMSI Pressereferat

Sonnenbergerstraße 2/2A

65193 Wiesbaden

Verantwortlich: Alice Engel

Telefon (0611) 32-193408

Telefax (0611) 32719466

E-Mail: [presse@hsm.hessen.de](mailto:presse@hsm.hessen.de)