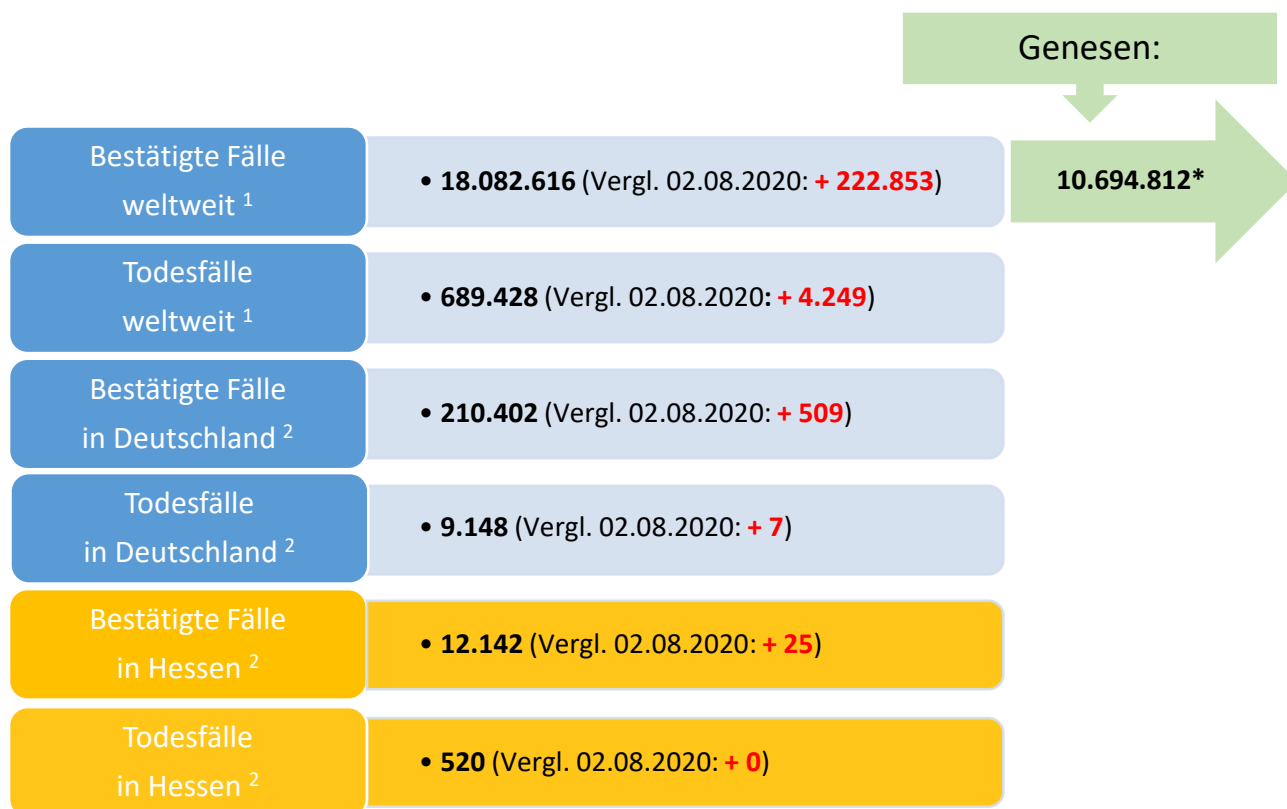




Bulletin

Stand 03.08.2020, 14.00 Uhr

1. COVID-19-Fallzahlen:



*Schätzwert

¹ Johns Hopkins University (abgerufen 10:30 Uhr) [1]

² Robert Koch-Institut (Meldedaten, SurvNet-Stand 00:00 Uhr) [2]

Pandemie (seit 11.03.2020)

2. Fallzahlen COVID-19 in Hessen (SurvNet-Stand 03.08.2020, 00:00 Uhr)

Tabelle 1. Übersicht bestätigte COVID-19-Fälle in Hessen inklusive 7-Tage-Inzidenz

Durch die tägliche und damit sehr zeitnahe Veröffentlichung der aktuellen Fallzahlen ist nicht auszuschließen, dass Zahlen im Zuge der Qualitätskontrolle nachträglich wieder nach unten korrigiert werden müssen.

Kreis/Stadt	kumuliert			letzte 7 Tage	
	bestätigte Fälle	Todesfälle	Inzidenz	bestätigte Fälle	Inzidenz
LK Bergstraße	403	3	149	12	4
LK Darmstadt-Dieburg	467	20	157	13	4
LK Fulda	426	13	191	6	3
LK Gießen	284	4	106	12	4
LK Groß-Gerau	601	15	218	16	6
LK Hersfeld-Rotenburg	327	22	271	9	7
LK Hochtaunuskreis	307	5	130	5	2
LK Kassel	436	31	184	9	4
LK Lahn-Dill-Kreis	373	19	147	15	6
LK Limburg-Weilburg	324	6	188	12	7
LK Main-Kinzig-Kreis	876	50	209	23	5
LK Main-Taunus-Kreis	413	15	174	11	5
LK Marburg-Biedenkopf	211	4	86	1	0
LK Odenwaldkreis	435	63	449	17	18
LK Offenbach	798	42	225	29	8
LK Rheingau-Taunus-Kreis	343	5	183	42	22
LK Schwalm-Eder-Kreis	602	38	334	17	9
LK Vogelsbergkreis	144	5	136	9	9
LK Waldeck-Frankenberg	202	5	129	3	2
LK Werra-Meißner-Kreis	233	16	231	0	0
LK Wetteraukreis	410	13	133	19	6
SK Darmstadt	283	18	178	14	9
SK Frankfurt am Main	1.984	68	262	45	6
SK Kassel	404	9	201	6	3
SK Offenbach	295	9	228	46	36
SK Wiesbaden	561	22	201	43	15
gesamt	12.142	520	193	434	7

Die Inzidenz beschreibt die in einem bestimmten Zeitraum neu aufgetretene Anzahl an Krankheitsfällen in einer definierten Population. Sie wird meist pro 100.000 Einwohner angegeben.

Die kumulierte Inzidenz umfasst alle bisher gemeldeten bestätigten Fälle in Hessen pro 100.000 Einwohner und die 7-Tage-Inzidenz beschreibt alle bestätigten Fälle der vorangegangenen sieben Tage in Hessen pro 100.000 Einwohner. Für die Berechnung der Inzidenzen werden die Bevölkerungszahlen des Hessischen Statistischen Landesamtes in Wiesbaden (Stand: 30.06.2019) zugrunde gelegt. Bei den Inzidenzberechnungen kann es zu Abweichungen kommen, da das RKI geringfügig abweichende Bevölkerungszahlen zugrunde legt.

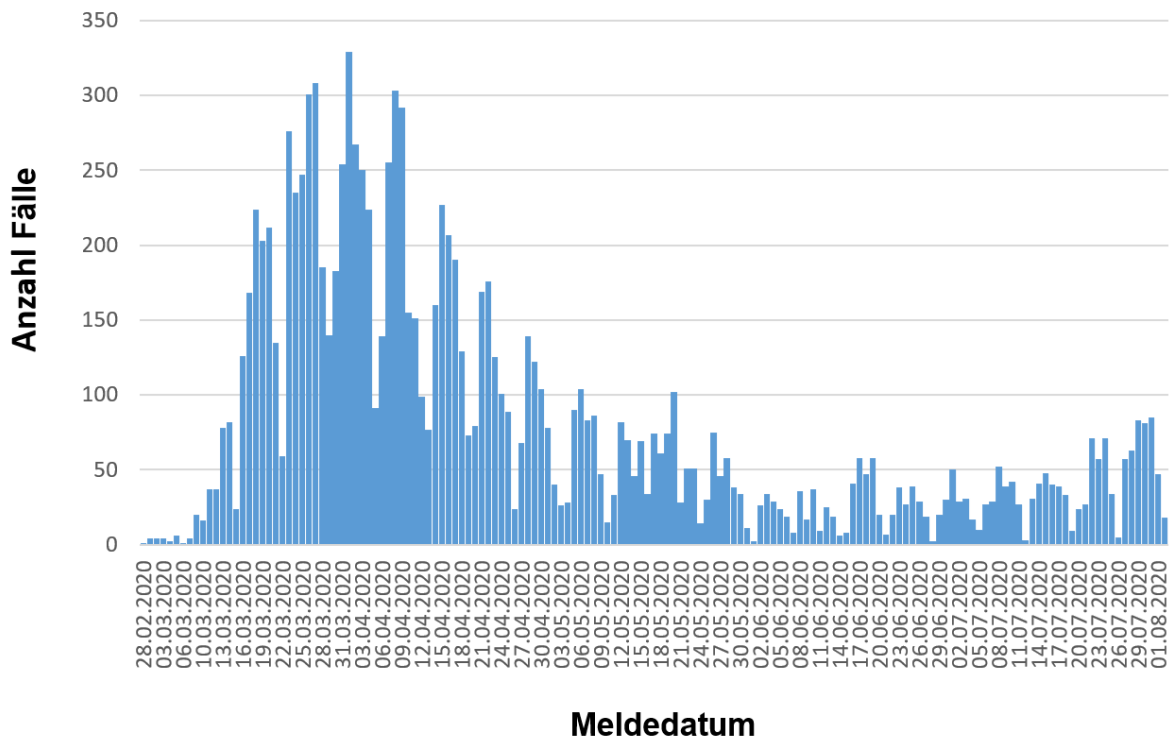


Abbildung 1. Darstellung der bestätigten COVID-19-Fälle in Hessen nach Meldedatum

Das Meldedatum entspricht dem Tag, an dem der Fall dem Gesundheitsamt bekannt wurde und im elektronischen Meldesystem erfasst wurde.

Links zu den Websites von HMSI, RKI und BzgA

Informationen auf der Website des HMSI:

hessenlink.de/2019nCoV

Übersicht des RKI zu aktuellen Risikogebieten:

https://www.rki.de/DE/Content/InfAZ/N/Neuartiges_Coronavirus/Risikogebiete_neu.html

Informationen der Bundeszentrale für gesundheitliche Aufklärung (BZgA):

<https://www.infektionsschutz.de/coronavirus-sars-cov-2.html>

Kontakt

HMSI Pressereferat

Sonnenbergerstraße 2/2A

65193 Wiesbaden

Verantwortlich: Alice Engel

Telefon (0611) 32-193408

Telefax (0611) 32719466

E-Mail: presse@hsm.hessen.de