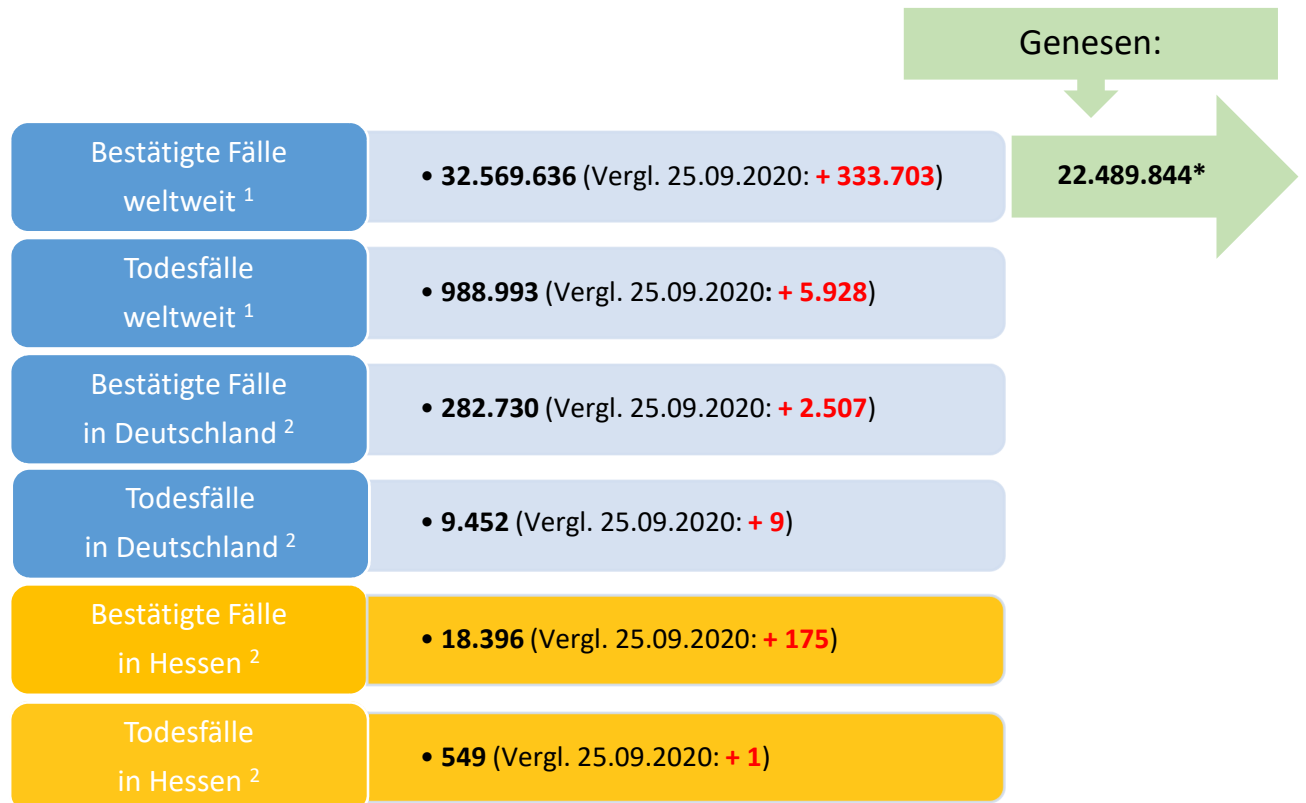




Bulletin

Stand 26.09.2020



*Schätzwert

¹ Johns Hopkins University (abgerufen 10:30 Uhr) [1]

² Robert Koch-Institut (Meldedaten, SurvNet-Stand 00:00 Uhr) [2]

Pandemie (seit 11.03.2020)

2. Fallzahlen COVID-19 in Hessen (SurvNet-Stand 26.09.2020, 00:00 Uhr)

Tabelle 1. Übersicht bestätigte COVID-19-Fälle in Hessen inklusive 7-Tage-Inzidenz

Durch die tägliche und damit sehr zeitnahe Veröffentlichung der aktuellen Fallzahlen ist nicht auszuschließen, dass Zahlen im Zuge der Qualitätskontrolle nachträglich wieder nach unten korrigiert werden müssen.

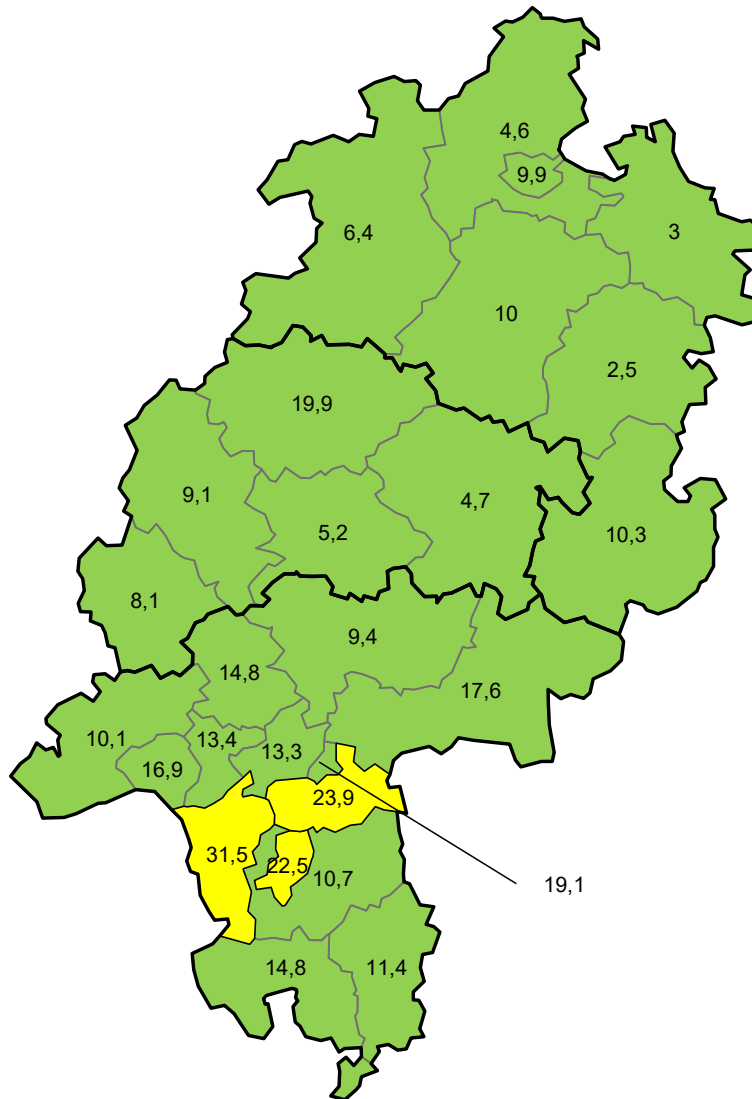
Kreis/Stadt	kumuliert			letzte 7 Tage	
	bestätigte Fälle	Todesfälle	Inzidenz	bestätigte Fälle	Inzidenz
LK Bergstraße	625	3	231	40	14,8
LK Darmstadt-Dieburg	712	21	239	32	10,7
LK Fulda	599	17	269	23	10,3
LK Gießen	461	6	170	14	5,2
LK Groß-Gerau	1.079	17	391	87	31,5
LK Hersfeld-Rotenburg	373	23	309	3	2,5
LK Hochtaunuskreis	497	6	210	35	14,8
LK Kassel	558	32	236	11	4,6
LK Lahn-Dill-Kreis	515	20	203	23	9,1
LK Limburg-Weilburg	462	7	268	14	8,1
LK Main-Kinzig-Kreis	1.353	53	321	74	17,6
LK Main-Taunus-Kreis	731	17	306	32	13,4
LK Marburg-Biedenkopf	416	4	169	49	19,9
LK Odenwaldkreis	491	63	508	11	11,4
LK Offenbach	1.249	45	351	85	23,9
LK Rheingau-Taunus-Kreis	488	8	261	19	10,1
LK Schwalm-Eder-Kreis	677	39	377	18	10,0
LK Vogelsbergkreis	182	6	172	5	4,7
LK Waldeck-Frankenberg	255	5	163	10	6,4
LK Werra-Meißner-Kreis	255	16	254	3	3,0
LK Wetteraukreis	600	13	194	29	9,4
SK Darmstadt	430	18	269	36	22,5
SK Frankfurt am Main	3.218	70	421	102	13,3
SK Kassel	576	9	285	20	9,9
SK Offenbach	554	9	424	25	19,1
SK Wiesbaden	1.040	22	373	47	16,9
gesamt	18.396	549	292	847	13,5

Die Inzidenz beschreibt die in einem bestimmten Zeitraum neu aufgetretene Anzahl an Krankheitsfällen in einer definierten Population. Sie wird meist pro 100.000 Einwohner angegeben.

Die kumulierte Inzidenz umfasst alle bisher gemeldeten bestätigten Fälle in Hessen pro 100.000 Einwohner und die 7-Tage-Inzidenz beschreibt alle bestätigten Fälle der vorangegangenen sieben Tage in Hessen pro 100.000 Einwohner. Für die Berechnung der Inzidenzen werden die Bevölkerungszahlen des Hessischen Statistischen Landesamtes in Wiesbaden (Stand: 31.03.2020) zugrunde gelegt. Bei den Inzidenzberechnungen kann es zu Abweichungen kommen, da das RKI geringfügig abweichende Bevölkerungszahlen zugrunde legt.

Abbildung 1. Darstellung der Inzidenz bestätigter COVID-19-Fälle in den letzten sieben Tagen mit Darstellung der Eskalationsstufen des HMSI

Das „Hessische Präventions- und Eskalationskonzept zur Eindämmung der weiteren Ausbreitung von SARS-CoV-2“ [4] wurde am 08.07.2020 veröffentlicht. Es sieht gemessen an der Inzidenz der letzten sieben Tage in einem Landkreis oder einer kreisfreien Stadt (letzte Spalte von Tab. 1 dieses Berichts) fünf Stufen mit Maßnahmen vor:



Neuinfektionen pro 100.000 Einwohner*innen innerhalb der vergangenen 7 Tage in einer Region	Maßnahmen
< 20	Routinebetrieb, allgemein planende und vorbereitende Maßnahmen
ab 20	Erhöhte Aufmerksamkeit, erweitertes Meldewesen, bedarfsgerecht angepasste Maßnahmen
ab 35	Erweiterte Maßnahmen, Einbindung Planungsstab COVID-19 des HMSI
ab 50	Konsequentes Beschränkungskonzept, enge Zusammenarbeit mit dem Planungsstab COVID-19 des HMSI sowie dem koordinierenden Krankenhaus des Versorgungsgebietes, ggf. Mobilitätseinschränkungen
ab 75	Steuerung der medizinischen Lage durch den Planungsstab COVID-19 des HMSI

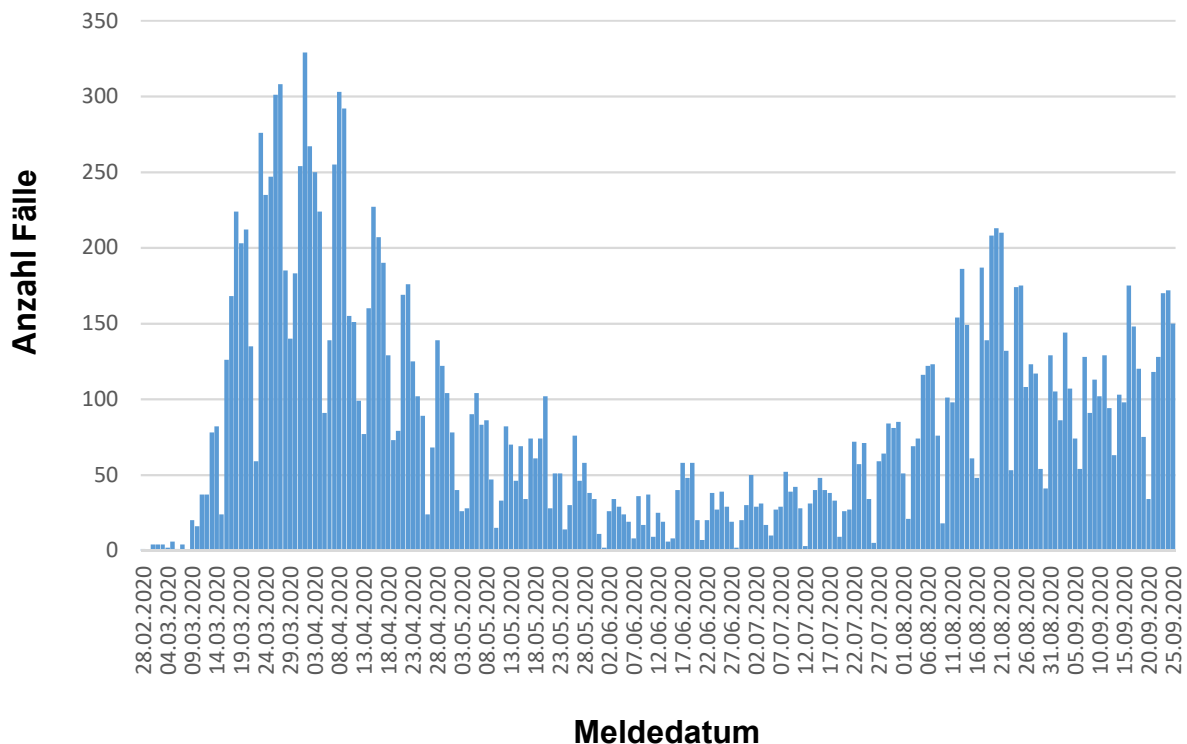


Abbildung 1. Darstellung der bestätigten COVID-19-Fälle in Hessen nach Meldedatum

Das Meldedatum entspricht dem Tag, an dem der Fall dem Gesundheitsamt bekannt wurde und im elektronischen Meldesystem erfasst wurde.

Links zu den Websites von HMSI, RKI und BzgA

Informationen auf der Website des HMSI:

hessenlink.de/2019nCoV

Übersicht des RKI zu aktuellen Risikogebieten:

https://www.rki.de/DE/Content/InfAZ/N/Neuartiges_Coronavirus/Risikogebiete_neu.html

Informationen der Bundeszentrale für gesundheitliche Aufklärung (BZgA):

<https://www.infektionsschutz.de/coronavirus-sars-cov-2.html>

Kontakt

HMSI Pressereferat

Sonnenbergerstraße 2/2A

65193 Wiesbaden

Verantwortlich: Alice Engel

Telefon (0611) 32-193408

Telefax (0611) 32719466

E-Mail: presse@hsm.hessen.de