



# Bulletin

Stand 14.07.2021

## 1. COVID-19-Fallzahlen:

		Differenz zum 13.07.2021	
Bestätigte Fälle weltweit <sup>1</sup> :	187.755.275	+516.801	Genesen <sup>1,2</sup> : 123.713.839
	Todesfälle weltweit <sup>1</sup> :	4.048.124	
Bestätigte Fälle Deutschland <sup>3</sup> :	3.738.683	+1.548	
	Todesfälle Deutschland <sup>3</sup> :	91.287	+28
Bestätigte Fälle Hessen <sup>3</sup> :	291.984	+156	
	Todesfälle Hessen <sup>3</sup> :	7.561	+4

<sup>1</sup> Johns Hopkins University (abgerufen 6.00, Uhr)

<sup>2</sup> Schätzwert

<sup>3</sup> Robert Koch-Institut (Meldedaten, SurvNet-Stand 00:00 Uhr)

**Pandemie (seit 11.03.2020)**

## 2. Fallzahlen COVID-19 in Hessen (SurvNet-Stand 14.07.2021, 00:00 Uhr)

**Tabelle 1. Übersicht bestätigte COVID-19-Fälle in Hessen inklusive 7-Tage-Inzidenz**

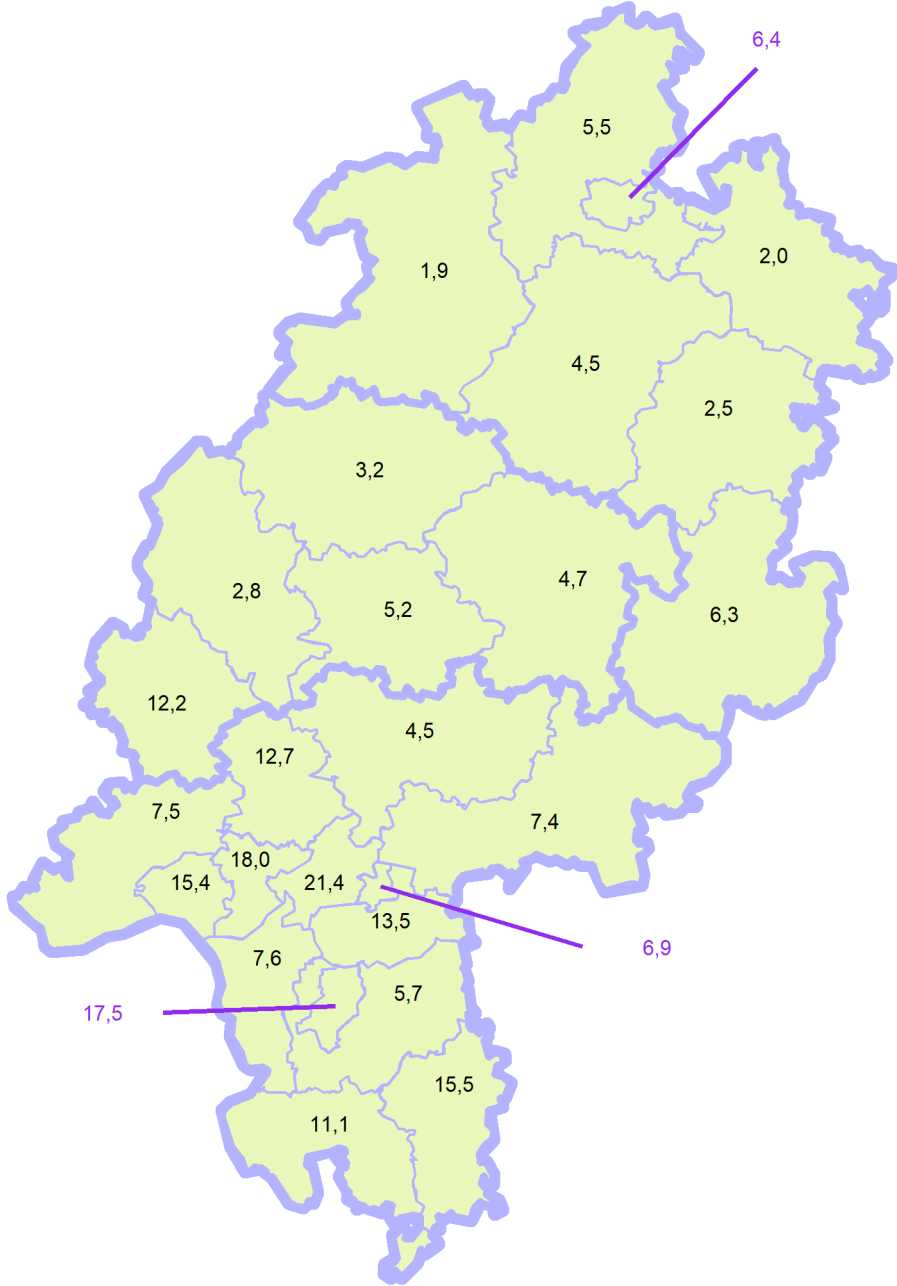
Kreis/Stadt	Aktuell		Kumulativ		7-Tage	
	Fälle	Todesfälle	Fälle	Todesfälle	Fälle	Inzidenz <sup>†</sup>
LK Bergstraße	9	0	11.150	325	30	11,1
LK Darmstadt-Dieburg	8	0	11.066	308	17	5,7
LK Fulda	3	0	13.322	278	14	6,3
LK Gießen	5	1	14.013	361	14	5,2
LK Groß-Gerau	7	0	14.369	302	21	7,6
LK Hersfeld-Rotenburg	0	0	6.160	189	3	2,5
LK Hochtaunuskreis	9	0	8.366	208	30	12,7
LK Kassel	2	0	8.264	229	13	5,5
LK Lahn-Dill-Kreis	2	0	12.358	219	7	2,8
LK Limburg-Weilburg	10	0	9.235	285	21	12,2
LK Main-Kinzig-Kreis	13	0	22.606	629	31	7,4
LK Main-Taunus-Kreis	10	0	9.163	213	43	18,0
LK Marburg-Biedenkopf	3	0	11.127	284	8	3,2
LK Odenwaldkreis	2	0	4.462	171	15	15,5
LK Offenbach	12	1	18.448	552	48	13,5
LK Rheingau-Taunus-Kreis	1	0	7.303	188	14	7,5
LK Schwalm-Eder-Kreis	3	0	6.714	244	8	4,5
LK Vogelsbergkreis	2	0	4.058	107	5	4,7
LK Waldeck-Frankenberg	0	0	6.365	155	3	1,9
LK Werra-Meißner-Kreis	1	0	3.683	157	2	2,0
LK Wetteraukreis	3	0	13.229	538	14	4,5
SK Darmstadt	4	1	5.866	152	28	17,5
SK Frankfurt am Main	31	0	39.716	807	163	21,4
SK Kassel	2	0	8.501	196	13	6,4
SK Offenbach	0	0	9.302	185	9	6,9
SK Wiesbaden	14	1	13.138	279	43	15,4
<b>gesamt</b>	<b>156</b>	<b>4</b>	<b>291.984</b>	<b>7.561</b>	<b>617</b>	<b>9,8</b>

<sup>†</sup> Berechnet als Anzahl Fälle per 100.000 Bevölkerung.

Die Inzidenz beschreibt die in einem bestimmten Zeitraum neu aufgetretene Anzahl an Krankheitsfällen in einer definierten Population. Sie wird meist pro 100.000 Einwohner angegeben.

Die kumulierte Inzidenz umfasst alle bisher gemeldeten bestätigten Fälle in Hessen pro 100.000 Einwohner und die 7-Tage-Inzidenz beschreibt alle bestätigten Fälle der vorangegangenen sieben Tage in Hessen pro 100.000 Einwohner. Für die Berechnung der Inzidenzen werden die Bevölkerungszahlen des Hessischen Statistischen Landesamtes in Wiesbaden (Stand: 31.12.2020) zugrunde gelegt.

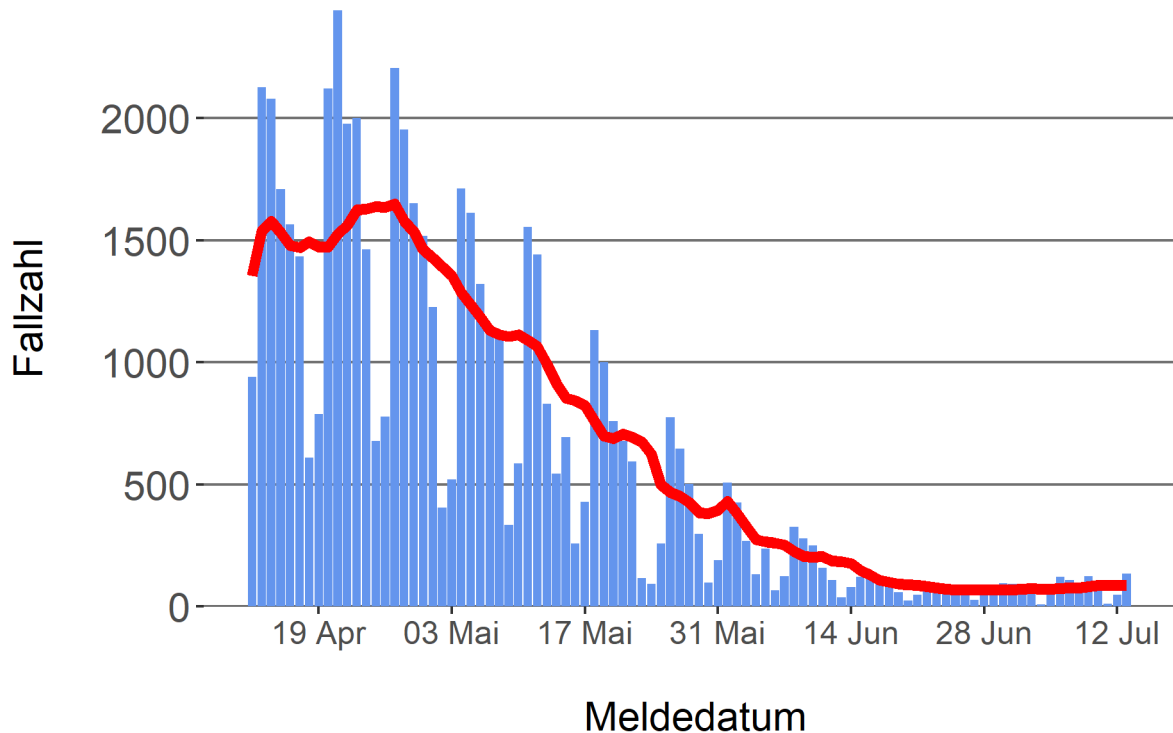
Abbildung 1. Tagesaktuell berechnete 7-Tages-Inzidenz bestätigter COVID-19-Fälle



Inzidenz  unter 50  50 bis unter 100  100+

## Abbildung 2. Darstellung der bestätigten COVID-19-Fälle in Hessen nach Meldedatum

Das Meldedatum entspricht dem Tag, an dem der Fall dem Gesundheitsamt bekannt wurde und im elektronischen Meldesystem erfasst wurde. Es wurden alle gemeldeten Fälle aufgetragen, die bis zum Vortag des heutigen Datums eingegangen sind. Der erste COVID-19-Fall in Hessen wurde am 28. Februar 2020 gemeldet. Die rote Linie ist das sog. nachlaufende 7-Tage-Mittel, das zur Glättung eingesetzt wird. Die Summe der Fälle des Berichtstags und der sechs vorherigen Tage wird durch Sieben geteilt und dargestellt.



### Links zu den Websites von HMSI, RKI und BZgA

Informationen auf der Website des HMSI:

<http://www.hessenlink.de/2019nCoV>

Übersicht des RKI zu aktuellen Risikogebieten:

[https://www.rki.de/DE/Content/InfAZ/N/Neuartiges\\_Coronavirus/Risikogebiete\\_neu.html](https://www.rki.de/DE/Content/InfAZ/N/Neuartiges_Coronavirus/Risikogebiete_neu.html)

Informationen der Bundeszentrale für gesundheitliche Aufklärung (BZgA):

<https://www.infektionsschutz.de/coronavirus-sars-cov-2.html>

### Kontakt

Geschäftsstelle Presse-Corona

Sonnenbergerstraße 2/2A

65193 Wiesbaden

Verantwortlich: Susanne Rothenhöfer

Telefon (0611) 32-19 2222

Telefax (0611) 32-719 2222

E-Mail: [presse-corona@hsm.hessen.de](mailto:presse-corona@hsm.hessen.de)