



Bulletin

Stand 27.03.2021

1. COVID-19-Fallzahlen:

		Differenz zum 26.03.2021	
Bestätigte Fälle weltweit ¹ : Todesfälle weltweit ¹ :	126.134.260	+642.525	Genesen ^{1,2} : 71.463.066
	2.767.546	+12.336	
Bestätigte Fälle Deutschland ³ : Todesfälle Deutschland ³ :	2.755.225	+20.472	
	75.780	+157	
Bestätigte Fälle Hessen ³ : Todesfälle Hessen ³ :	213.395	+1.673	
	6.270	+22	

¹ Johns Hopkins University (abgerufen 6:00, Uhr)

² Schätzwert

³ Robert Koch-Institut (Meldedaten, SurvNet-Stand 00:00 Uhr)

Pandemie (seit 11.03.2020)

2. Fallzahlen COVID-19 in Hessen (SurvNet-Stand 29.03.2021, 00:00 Uhr)

Tabelle 1. Übersicht bestätigte COVID-19-Fälle in Hessen inklusive 7-Tage-Inzidenz

Durch die tägliche und damit sehr zeitnahe Veröffentlichung der aktuellen Fallzahlen ist nicht auszuschließen, dass Zahlen im Zuge der Qualitätskontrolle nachträglich wieder nach unten korrigiert werden müssen.

Kreis/Stadt	Aktuell		Kumulativ		7-Tage	
	Fälle	Todesfälle	Fälle	Todesfälle	Fälle	Inzidenz [†]
LK Bergstraße	88	1	8.250	284	312	115,4
LK Darmstadt-Dieburg	45	-1	8.575	275	351	117,8
LK Fulda	103	0	9.383	215	432	193,7
LK Gießen	99	0	9.798	327	367	135,6
LK Groß-Gerau	79	0	10.614	255	400	144,9
LK Hersfeld-Rotenburg	46	3	4.066	129	358	296,7
LK Hochtaunuskreis	58	1	6.186	174	299	126,1
LK Kassel	44	3	5.796	185	256	108,2
LK Lahn-Dill-Kreis	111	1	8.829	180	520	205,2
LK Limburg-Weilburg	56	0	6.530	245	299	173,7
LK Main-Kinzig-Kreis	129	0	16.978	518	679	161,2
LK Main-Taunus-Kreis	40	0	6.628	147	234	98,0
LK Marburg-Biedenkopf	65	2	7.974	242	391	158,6
LK Odenwaldkreis	15	0	3.435	159	115	119,0
LK Offenbach	115	2	14.130	464	514	144,4
LK Rheingau-Taunus-Kreis	26	0	5.463	150	131	70,0
LK Schwalm-Eder-Kreis	21	1	4.932	209	141	78,5
LK Vogelsbergkreis	38	0	2.861	98	155	146,7
LK Waldeck-Frankenberg	25	0	4.659	127	170	108,7
LK Werra-Meißner-Kreis	17	1	2.575	129	90	89,7
LK Wetteraukreis	85	3	10.231	457	365	118,2
SK Darmstadt	32	2	4.408	129	136	85,1
SK Frankfurt am Main	193	0	29.380	652	974	127,5
SK Kassel	39	3	5.609	148	185	91,7
SK Offenbach	53	0	6.566	150	284	217,5
SK Wiesbaden	51	0	9.539	222	274	98,4
gesamt	1.673	22	213.395	6.270	8.432	134,0

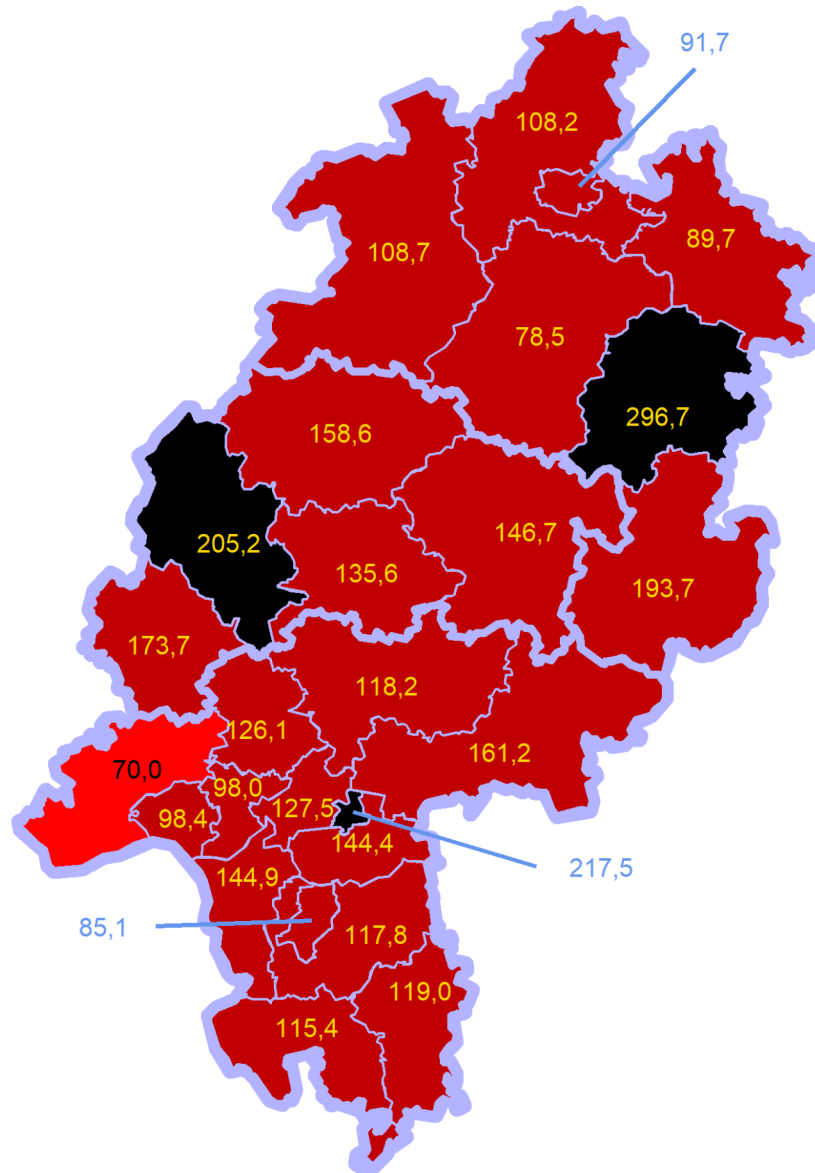
[†] Berechnet als Anzahl Fälle per 100.000 Bevölkerung.

Die Inzidenz beschreibt die in einem bestimmten Zeitraum neu aufgetretene Anzahl an Krankheitsfällen in einer definierten Population. Sie wird meist pro 100.000 Einwohner angegeben.

Die kumulierte Inzidenz umfasst alle bisher gemeldeten bestätigten Fälle in Hessen pro 100.000 Einwohner und die 7-Tage-Inzidenz beschreibt alle bestätigten Fälle der vorangegangenen sieben Tage in Hessen pro 100.000 Einwohner. Für die Berechnung der Inzidenzen werden die Bevölkerungszahlen des Hessischen Statistischen Landesamtes in Wiesbaden (Stand: 31.03.2020) zugrunde gelegt. **Bei den Inzidenzberechnungen kann es zu Abweichungen kommen, da das RKI geringfügig abweichende Bevölkerungszahlen zugrunde legt.**

Abbildung 1. Darstellung der Inzidenz bestätigter COVID-19-Fälle in den letzten sieben Tagen mit Darstellung der Eskalationsstufen des HMSI

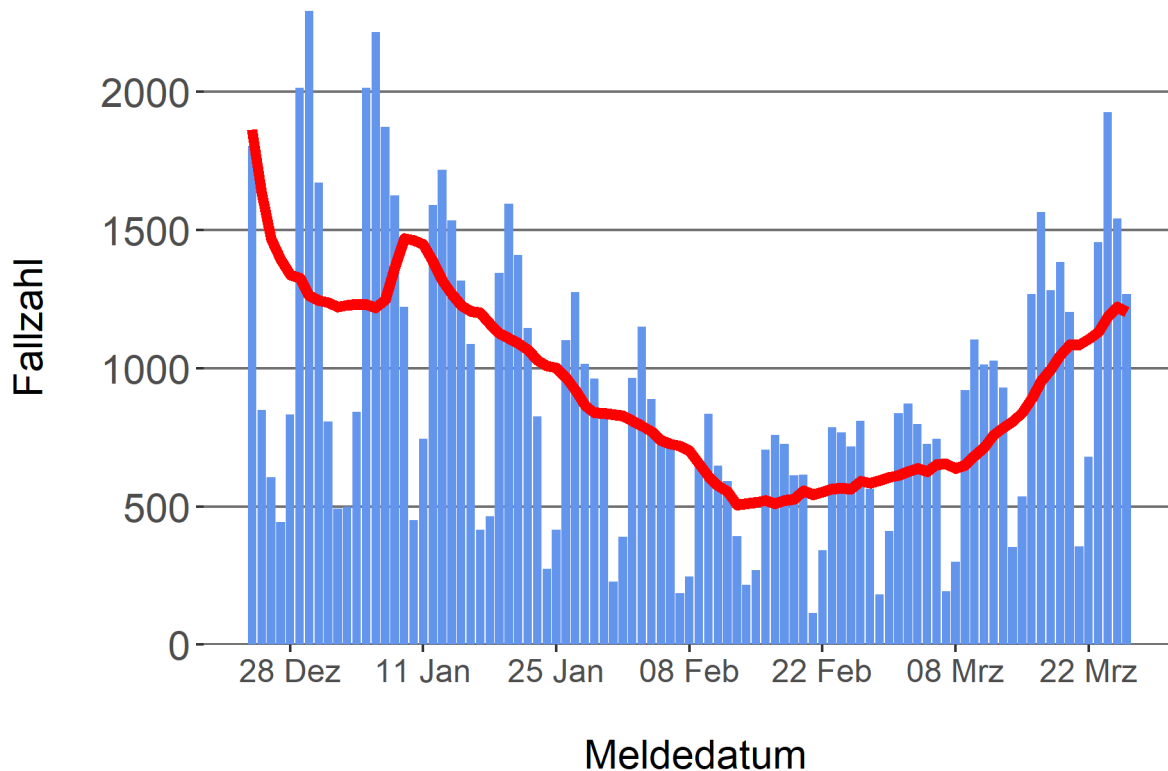
Sie finden die für Hessen seit dem 8. Dezember 2020 geltenden Eskalationsstufen unter folgendem Link: <https://www.hessen.de/presse/pressemitteilung>



Neuinfektionen pro 100.000 Einwohner*innen innerhalb der vergangenen 7 Tage in einer Region	Maßnahmen
< 20	Routinebetrieb, allgemein planende und vorbereitende Maßnahmen
ab 20	Erhöhte Aufmerksamkeit, erweitertes Meldewesen, bedarfsgerecht angepasste Maßnahmen
ab 35	Erweiterte Maßnahmen, Einbindung Planungsstab COVID-19 des HMSI
ab 50	Konsequentes Beschränkungskonzept, enge Zusammenarbeit mit dem Planungsstab COVID-19 des HMSI sowie dem koordinierenden Krankenhaus des Versorgungsgebietes, ggf. Mobilitätseinschränkungen
ab 75	Steuerung der medizinischen Lage durch den Planungsstab COVID-19 des HMSI
ab 200	Zusätzliche Maßnahmen, u.a. Ausgangssperren

Abbildung 2. Darstellung der bestätigten COVID-19-Fälle in Hessen nach Meldedatum

Das Meldedatum entspricht dem Tag, an dem der Fall dem Gesundheitsamt bekannt wurde und im elektronischen Meldesystem erfasst wurde. Es wurden alle gemeldeten Fälle aufgetragen, die bis zum Vortag des heutigen Datums eingegangen sind. Der erste COVID-19-Fall in Hessen wurde am 28. Februar 2020 gemeldet. Die rote Linie ist das sog. nachlaufende 7-Tage-Mittel, das zur Glättung eingesetzt wird. Die Summe der Fälle des Berichtstags und der sechs vorherigen Tage wird durch Sieben geteilt und dargestellt.



Links zu den Websites von HMSI, RKI und BZgA

Informationen auf der Website des HMSI:

<http://www.hessenlink.de/2019nCoV>

Übersicht des RKI zu aktuellen Risikogebieten:

https://www.rki.de/DE/Content/InfAZ/N/Neuartiges_Coronavirus/Risikogebiete_neu.html

Informationen der Bundeszentrale für gesundheitliche Aufklärung (BZgA):

<https://www.infektionsschutz.de/coronavirus-sars-cov-2.html>

Kontakt

Geschäftsstelle Presse-Corona

Sonnenbergerstraße 2/2A

65193 Wiesbaden

Verantwortlich: Susanne Rothenhöfer

Telefon (0611) 32-19 2222

Telefax (0611) 32-719 2222

E-Mail: presse-corona@hsm.hessen.de