



# Bulletin

Stand 31.03.2021

## 1. COVID-19-Fallzahlen:

		Differenz zum 30.03.2021	
<b>Bestätigte Fälle weltweit<sup>1</sup>:</b>	<b>128.158.699</b>	<b>+571.589</b>	<b>Genesen<sup>1,2</sup>: 72.732.774</b>
<b>Todesfälle weltweit<sup>1</sup>:</b>	<b>2.803.368</b>	<b>+11.650</b>	
<b>Bestätigte Fälle Deutschland<sup>3</sup>:</b>	<b>2.808.873</b>	<b>+17.051</b>	
<b>Todesfälle Deutschland<sup>3</sup>:</b>	<b>76.342</b>	<b>+249</b>	
<b>Bestätigte Fälle Hessen<sup>3</sup>:</b>	<b>217.605</b>	<b>+1.514</b>	
<b>Todesfälle Hessen<sup>3</sup>:</b>	<b>6.321</b>	<b>+23</b>	

<sup>1</sup> Johns Hopkins University (abgerufen 6:00, Uhr)

<sup>2</sup> Schätzwert

<sup>3</sup> Robert Koch-Institut (Meldedaten, SurvNet-Stand 00:00 Uhr)

**Pandemie (seit 11.03.2020)**

## 2. Fallzahlen COVID-19 in Hessen (SurvNet-Stand 31.03.2021, 00:00 Uhr)

**Tabelle 1. Übersicht bestätigte COVID-19-Fälle in Hessen inklusive 7-Tage-Inzidenz**

Durch die tägliche und damit sehr zeitnahe Veröffentlichung der aktuellen Fallzahlen ist nicht auszuschließen, dass Zahlen im Zuge der Qualitätskontrolle nachträglich wieder nach unten korrigiert werden müssen.

Kreis/Stadt	Aktuell		Kumulativ		7-Tage	
	Fälle	Todesfälle	Fälle	Todesfälle	Fälle	Inzidenz <sup>†</sup>
LK Bergstraße	43	2	8.374	287	329	121,7
LK Darmstadt-Dieburg	61	6	8.734	281	345	115,8
LK Fulda	31	1	9.568	217	369	165,5
LK Gießen	20	0	10.065	328	292	107,9
LK Groß-Gerau	91	1	10.839	257	479	173,5
LK Hersfeld-Rotenburg	16	0	4.157	129	312	258,6
LK Hochtaunuskreis	60	1	6.337	176	338	142,5
LK Kassel	59	0	5.913	185	265	112,0
LK Lahn-Dill-Kreis	62	0	9.040	181	531	209,5
LK Limburg-Weilburg	66	0	6.689	247	323	187,6
LK Main-Kinzig-Kreis	111	2	17.305	525	689	163,6
LK Main-Taunus-Kreis	45	1	6.760	150	261	109,3
LK Marburg-Biedenkopf	40	0	8.097	243	344	139,5
LK Odenwaldkreis	22	0	3.479	159	109	112,8
LK Offenbach	76	2	14.375	468	518	145,5
LK Rheingau-Taunus-Kreis	33	0	5.535	150	144	76,9
LK Schwalm-Eder-Kreis	23	0	4.992	210	125	69,6
LK Vogelsbergkreis	28	0	2.934	100	176	166,6
LK Waldeck-Frankenberg	47	0	4.718	127	175	111,9
LK Werra-Meißner-Kreis	13	1	2.644	132	129	128,5
LK Wetteraukreis	79	2	10.428	460	393	127,2
SK Darmstadt	22	0	4.491	129	159	99,4
SK Frankfurt am Main	262	2	29.934	657	1.116	146,0
SK Kassel	77	0	5.766	148	266	131,8
SK Offenbach	59	2	6.747	152	338	258,8
SK Wiesbaden	68	0	9.684	223	297	106,6
<b>gesamt</b>	<b>1.514</b>	<b>23</b>	<b>217.605</b>	<b>6.321</b>	<b>8.822</b>	<b>140,2</b>

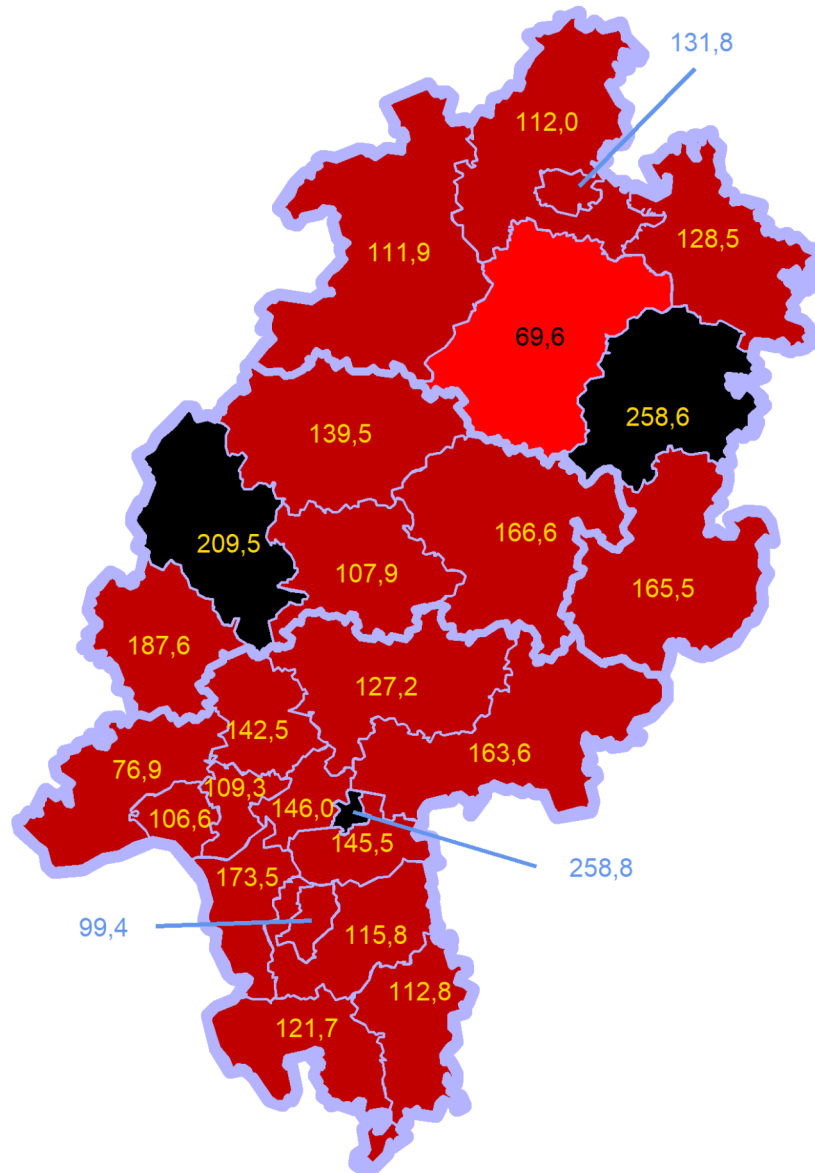
<sup>†</sup> Berechnet als Anzahl Fälle per 100.000 Bevölkerung.

Die Inzidenz beschreibt die in einem bestimmten Zeitraum neu aufgetretene Anzahl an Krankheitsfällen in einer definierten Population. Sie wird meist pro 100.000 Einwohner angegeben.

Die kumulierte Inzidenz umfasst alle bisher gemeldeten bestätigten Fälle in Hessen pro 100.000 Einwohner und die 7-Tage-Inzidenz beschreibt alle bestätigten Fälle der vorangegangenen sieben Tage in Hessen pro 100.000 Einwohner. Für die Berechnung der Inzidenzen werden die Bevölkerungszahlen des Hessischen Statistischen Landesamtes in Wiesbaden (Stand: 31.03.2020) zugrunde gelegt. **Bei den Inzidenzberechnungen kann es zu Abweichungen kommen, da das RKI geringfügig abweichende Bevölkerungszahlen zugrunde legt.**

**Abbildung 1. Darstellung der Inzidenz bestätigter COVID-19-Fälle in den letzten sieben Tagen mit Darstellung der Eskalationsstufen des HMSI**

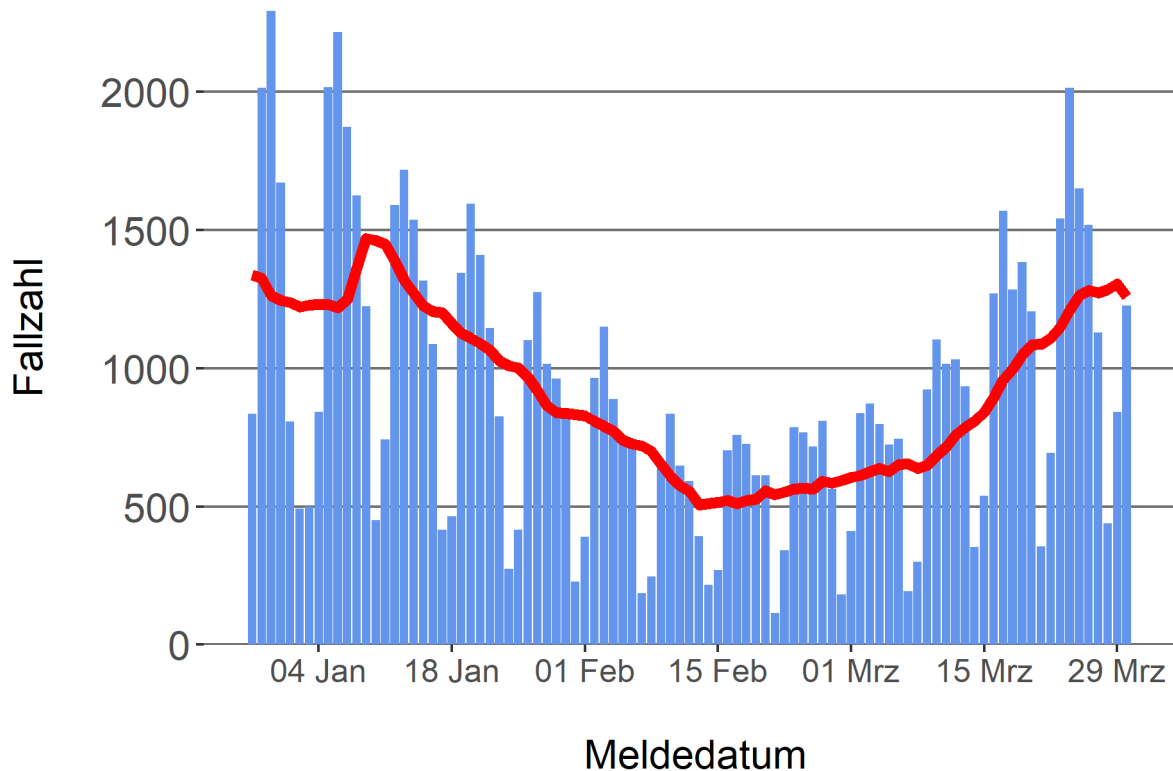
Sie finden die für Hessen seit dem 8. Dezember 2020 geltenden Eskalationsstufen unter folgendem Link: <https://www.hessen.de/presse/pressemitteilung>



Neuinfektionen pro 100.000 Einwohner*innen innerhalb der vergangenen 7 Tage in einer Region	Maßnahmen
< 20	Routinebetrieb, allgemein planende und vorbereitende Maßnahmen
ab 20	Erhöhte Aufmerksamkeit, erweitertes Meldewesen, bedarfsgerecht angepasste Maßnahmen
ab 35	Erweiterte Maßnahmen, Einbindung Planungsstab COVID-19 des HMSI
ab 50	Konsequentes Beschränkungskonzept, enge Zusammenarbeit mit dem Planungsstab COVID-19 des HMSI sowie dem koordinierenden Krankenhaus des Versorgungsgebietes, ggf. Mobilitätseinschränkungen
ab 75	Steuerung der medizinischen Lage durch den Planungsstab COVID-19 des HMSI
ab 200	Zusätzliche Maßnahmen, u.a. Ausgangssperren

## Abbildung 2. Darstellung der bestätigten COVID-19-Fälle in Hessen nach Meldedatum

Das Meldedatum entspricht dem Tag, an dem der Fall dem Gesundheitsamt bekannt wurde und im elektronischen Meldesystem erfasst wurde. Es wurden alle gemeldeten Fälle aufgetragen, die bis zum Vortag des heutigen Datums eingegangen sind. Der erste COVID-19-Fall in Hessen wurde am 28. Februar 2020 gemeldet. Die rote Linie ist das sog. nachlaufende 7-Tage-Mittel, das zur Glättung eingesetzt wird. Die Summe der Fälle des Berichtstags und der sechs vorherigen Tage wird durch Sieben geteilt und dargestellt.



### Links zu den Websites von HMSI, RKI und BZgA

Informationen auf der Website des HMSI:

<http://www.hessenlink.de/2019nCoV>

Übersicht des RKI zu aktuellen Risikogebieten:

[https://www.rki.de/DE/Content/InfAZ/N/Neuartiges\\_Coronavirus/Risikogebiete\\_neu.html](https://www.rki.de/DE/Content/InfAZ/N/Neuartiges_Coronavirus/Risikogebiete_neu.html)

Informationen der Bundeszentrale für gesundheitliche Aufklärung (BZgA):

<https://www.infektionsschutz.de/coronavirus-sars-cov-2.html>

### Kontakt

Geschäftsstelle Presse-Corona

Sonnenbergerstraße 2/2A

65193 Wiesbaden

Verantwortlich: Susanne Rothenhöfer

Telefon (0611) 32-19 2222

Telefax (0611) 32-719 2222

E-Mail: [presse-corona@hsm.hessen.de](mailto:presse-corona@hsm.hessen.de)