



Bulletin

Stand 10.04.2021

1. COVID-19-Fallzahlen:

		Differenz zum 09.04.2021	
Bestätigte Fälle weltweit ¹ :	134.545.099	+601.764	Genesen ^{1,2} : 76.431.326
	Todesfälle weltweit ¹ :	2.914.590	
Bestätigte Fälle Deutschland ³ :	2.980.413	+24.097	
	Todesfälle Deutschland ³ :	78.249	+246
Bestätigte Fälle Hessen ³ :	231.579	+2.025	
	Todesfälle Hessen ³ :	6.473	+19

¹ Johns Hopkins University (abgerufen 6.00, Uhr)

² Schätzwert

³ Robert Koch-Institut (Meldedaten, SurvNet-Stand 00:00 Uhr)

Pandemie (seit 11.03.2020)

2. Fallzahlen COVID-19 in Hessen (SurvNet-Stand 10.04.2021, 00:00 Uhr)

Tabelle 1. Übersicht bestätigte COVID-19-Fälle in Hessen inklusive 7-Tage-Inzidenz

Durch die tägliche und damit sehr zeitnahe Veröffentlichung der aktuellen Fallzahlen ist nicht auszuschließen, dass Zahlen im Zuge der Qualitätskontrolle nachträglich wieder nach unten korrigiert werden müssen.

Kreis/Stadt	Aktuell		Kumulativ		7-Tage	
	Fälle	Todesfälle	Fälle	Todesfälle	Fälle	Inzidenz [†]
LK Bergstraße	58	1	8.778	289	194	71,8
LK Darmstadt-Dieburg	68	2	9.199	286	249	83,6
LK Fulda	126	0	10.407	225	452	202,6
LK Gießen	113	0	11.066	333	367	135,6
LK Groß-Gerau	49	0	11.435	259	352	127,7
LK Hersfeld-Rotenburg	70	0	4.631	136	261	216,2
LK Hochtaunuskreis	71	0	6.771	179	240	101,3
LK Kassel	78	2	6.283	190	245	103,5
LK Lahn-Dill-Kreis	113	0	9.872	186	388	153,2
LK Limburg-Weilburg	125	0	7.213	248	279	162,3
LK Main-Kinzig-Kreis	136	2	18.393	541	617	146,7
LK Main-Taunus-Kreis	64	0	7.185	157	323	135,4
LK Marburg-Biedenkopf	123	0	8.677	248	356	144,1
LK Odenwaldkreis	26	0	3.619	159	89	92,0
LK Offenbach	66	4	15.136	485	422	118,6
LK Rheingau-Taunus-Kreis	34	0	5.790	151	139	74,3
LK Schwalm-Eder-Kreis	48	0	5.229	213	157	87,4
LK Vogelsbergkreis	34	0	3.203	100	167	158,1
LK Waldeck-Frankenberg	26	0	4.971	131	142	90,8
LK Werra-Meißner-Kreis	36	2	2.837	135	106	105,3
LK Wetteraukreis	85	1	11.000	476	264	85,6
SK Darmstadt	43	1	4.716	132	144	90,1
SK Frankfurt am Main	213	3	31.572	673	972	127,3
SK Kassel	92	1	6.168	153	276	136,5
SK Offenbach	46	0	7.260	158	274	210,3
SK Wiesbaden	82	0	10.168	230	300	107,7
gesamt	2.025	19	231.579	6.473	7.775	123,6

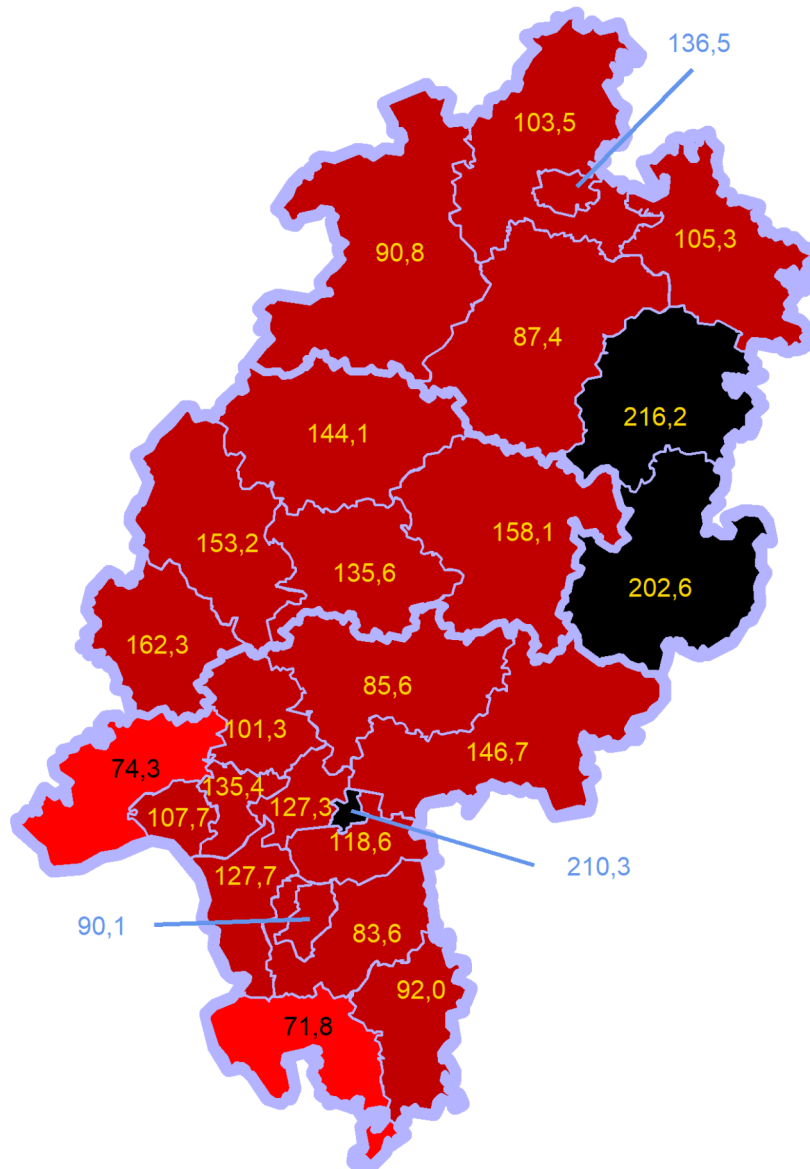
[†] Berechnet als Anzahl Fälle per 100.000 Bevölkerung.

Die Inzidenz beschreibt die in einem bestimmten Zeitraum neu aufgetretene Anzahl an Krankheitsfällen in einer definierten Population. Sie wird meist pro 100.000 Einwohner angegeben.

Die kumulierte Inzidenz umfasst alle bisher gemeldeten bestätigten Fälle in Hessen pro 100.000 Einwohner und die 7-Tage-Inzidenz beschreibt alle bestätigten Fälle der vorangegangenen sieben Tage in Hessen pro 100.000 Einwohner. Für die Berechnung der Inzidenzen werden die Bevölkerungszahlen des Hessischen Statistischen Landesamtes in Wiesbaden (Stand: 31.03.2020) zugrunde gelegt. **Bei den Inzidenzberechnungen kann es zu Abweichungen kommen, da das RKI geringfügig abweichende Bevölkerungszahlen zugrunde legt.**

Abbildung 1. Darstellung der Inzidenz bestätigter COVID-19-Fälle in den letzten sieben Tagen mit Darstellung der Eskalationsstufen des HMSI

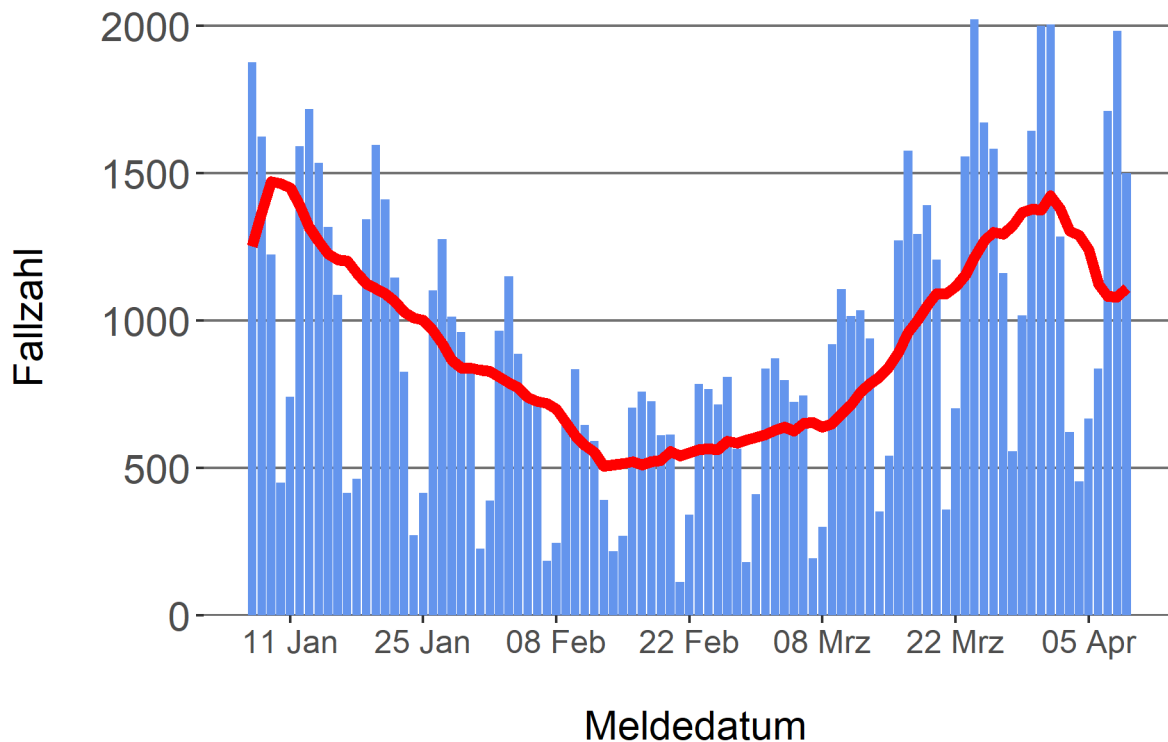
Sie finden die für Hessen seit dem 31. März 2021 geltenden Eskalationsstufen unter folgendem Link: [Hessisches Ministerium für Soziales und Integration - Eskalationskonzept](#)



Neuinfektionen pro 100.000 Einwohnern innerhalb der letzten 7 Tage innerhalb einer Region	Maßnahmen
<35	Standardmaßnahmen zur Eindämmung des Pandemiegeschehens Wöchentliche Meldeverpflichtung Informatorische Einbindung von Nachbarkommunen und Koordinierungsbeirat regionales Pandemiegeschehen des HMSI
ab 35	Erweiterte Schutzmaßnahmen unter Berücksichtigung der Corona-Verordnungen des Landes und Empfehlungen des RKI Regelmäßiger Austausch mit dem Koordinierungsbeirat regionales Pandemiegeschehen des HMSI
ab 50	Sicherstellung nochmals erweiterter Schutzmaßnahmen Ausbau Kontaktpersonennachverfolgung Regelmäßige Abstimmung mit dem Koordinierungsbeirat regionales Pandemiegeschehen des HMSI
ab 75	Prüffall landesweites Infektionsgeschehen Personalausbau für die Kontaktpersonennachverfolgung, ggf. unter Hinzuziehung externer Unterstützung Planungsstab stationäre Versorgung des HMSI übernimmt die Steuerung der medizinischen Lage
ab 200	Zusätzliche Maßnahmen u. a. Sperrung von Ausflugszielen, Verhängung von Ausgangssperren Beschränkung/Einstellung des Schulbetriebs

Abbildung 2. Darstellung der bestätigten COVID-19-Fälle in Hessen nach Meldedatum

Das Meldedatum entspricht dem Tag, an dem der Fall dem Gesundheitsamt bekannt wurde und im elektronischen Meldesystem erfasst wurde. Es wurden alle gemeldeten Fälle aufgetragen, die bis zum Vortag des heutigen Datums eingegangen sind. Der erste COVID-19-Fall in Hessen wurde am 28. Februar 2020 gemeldet. Die rote Linie ist das sog. nachlaufende 7-Tage-Mittel, das zur Glättung eingesetzt wird. Die Summe der Fälle des Berichtstags und der sechs vorherigen Tage wird durch Sieben geteilt und dargestellt.



Links zu den Websites von HMSI, RKI und BZgA

Informationen auf der Website des HMSI:

<http://www.hessenlink.de/2019nCoV>

Übersicht des RKI zu aktuellen Risikogebieten:

https://www.rki.de/DE/Content/InfAZ/N/Neuartiges_Coronavirus/Risikogebiete_neu.html

Informationen der Bundeszentrale für gesundheitliche Aufklärung (BZgA):

<https://www.infektionsschutz.de/coronavirus-sars-cov-2.html>

Kontakt

Geschäftsstelle Presse-Corona

Sonnenbergerstraße 2/2A

65193 Wiesbaden

Verantwortlich: Susanne Rothenhöfer

Telefon (0611) 32-19 2222

Telefax (0611) 32-719 2222

E-Mail: presse-corona@hsm.hessen.de