

Bulletin

Stand 23.10.2021

1. COVID-19-Fallzahlen

Abbildung 1. Globale, bundesweite und hessische Meldezahlen und Todesfälle.

		Differenz zum 22.10.2021
Bestätigte Fälle weltweit ¹ : Todesfälle weltweit ¹ :	242.987.401	+489.074
	4.938.251	+8.475
Bestätigte Fälle Deutschland ² : Todesfälle Deutschland ² :	4.452.425	+15.145
	95.077	+86
Bestätigte Fälle Hessen ² : Todesfälle Hessen ² :	346.680	+875
	7.823	+3

¹ Johns Hopkins University (abgerufen 6:00, Uhr)

² Robert Koch-Institut (Meldedaten, SurvNet-Stand 00:00 Uhr)

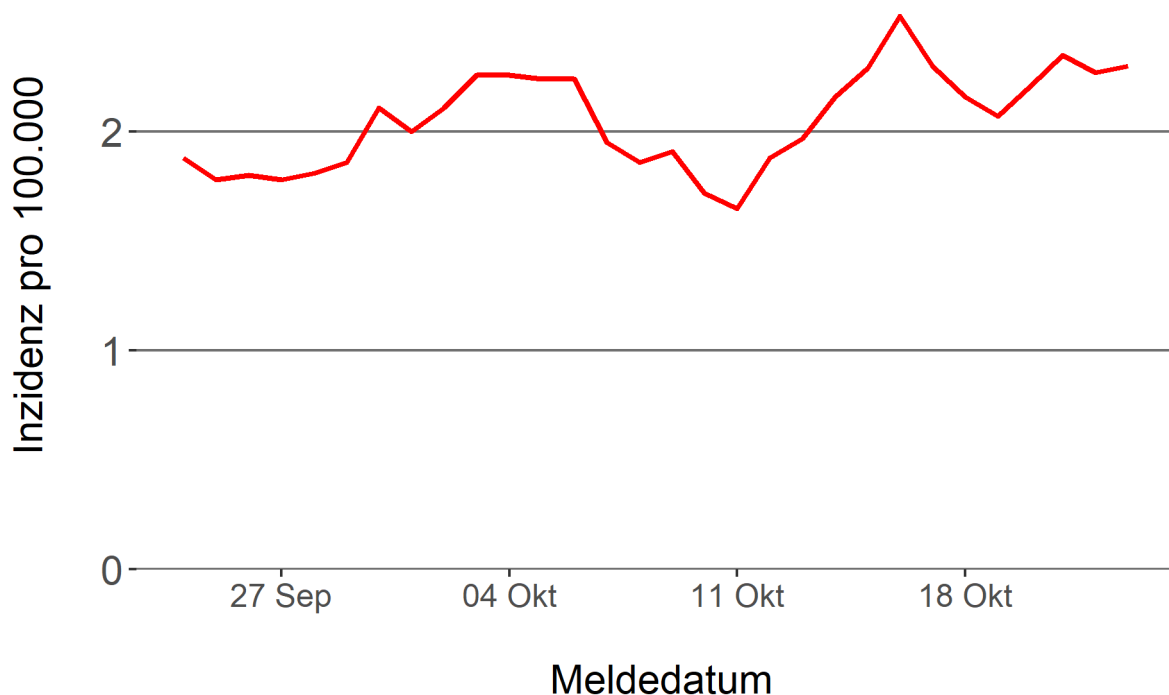
Pandemie (seit 11.03.2020)

2. Leitindikatoren zur Bestimmung des Pandemiegeschehens

2.1. Hospitalisierungsinzidenz

Der durch das RKI ausgewiesene Hospitalisierungsinzidenz-Tageswert für Hessen liegt aktuell bei 2,3 pro 100.000 Einwohner*innen (23.10.2021). Eine Woche zuvor betrug der Wert 2,53 pro 100.000.

Abbildung 2. 7-Tage-Inzidenz Hospitalisierungen in Hessen im zeitlichen Verlauf



2.2. Zahl der mit COVID-19-Patient*innen belegten Intensivbetten

Nach der IVENA Sonderlage waren am 22.10.2021 um 11:00 Uhr 131 Betten auf hessischen Intensivstationen mit Patient*innen mit einer COVID-19-Erkrankung belegt. Bei 118 wurde eine SARS-CoV-2 Infektion bestätigt, bei 13 besteht der Verdacht. Vor einer Woche waren es 137 Patient*innen, die auf hessischen Intensivstationen gepflegt werden mussten.

3. Weitere Indikatoren zur Bestimmung des Pandemiegeschehens

3.1. Zahl der mit COVID-19-Patient*innen belegten Normalbetten

Nach der IVENA Sonderlage waren am 22.10.2021 um 11:00 Uhr 363 Betten auf hessischen Normalstationen mit Patient*innen mit einer COVID-19-Erkrankung belegt. Bei 286 wurde eine SARS-CoV-2 Infektion bestätigt, bei 77 besteht der Verdacht. Vor einer Woche lag die Zahl der Hospitalisierten bei 287.

3.2. Impfstatus von COVID-19-Patient*innen in Intensivbehandlung

75,7 Prozent der auf hessischen Intensivstationen behandelten Patient*innen mit COVID-19 sind nicht vollständig geimpft (ungeimpft oder teilgeimpft), während 22,6 Prozent vollständig geimpft sind. Bei 1,7 Prozent ist der Impfstatus unbekannt.

3.3. Aktuelle COVID-19-Impfquote in Hessen

Gegenwärtig sind 65,3 Prozent der hessischen Bevölkerung vollständig gegen SARS-CoV-2 geimpft (RKI Impfquotenmonitoring, Stand: 23.10.2021). Wenn nur die aktuell impffähigen Altersgruppen berücksichtigt werden (12+), beträgt der vollimmunisierte Anteil 73,6 Prozent.

3.4. Fallzahlen COVID-19 in Hessen (SurvNet-Stand 23.10.2021, 00:00 Uhr)

Tabelle 1. Übersicht bestätigte COVID-19-Fälle in Hessen inklusive 7-Tage-Inzidenz

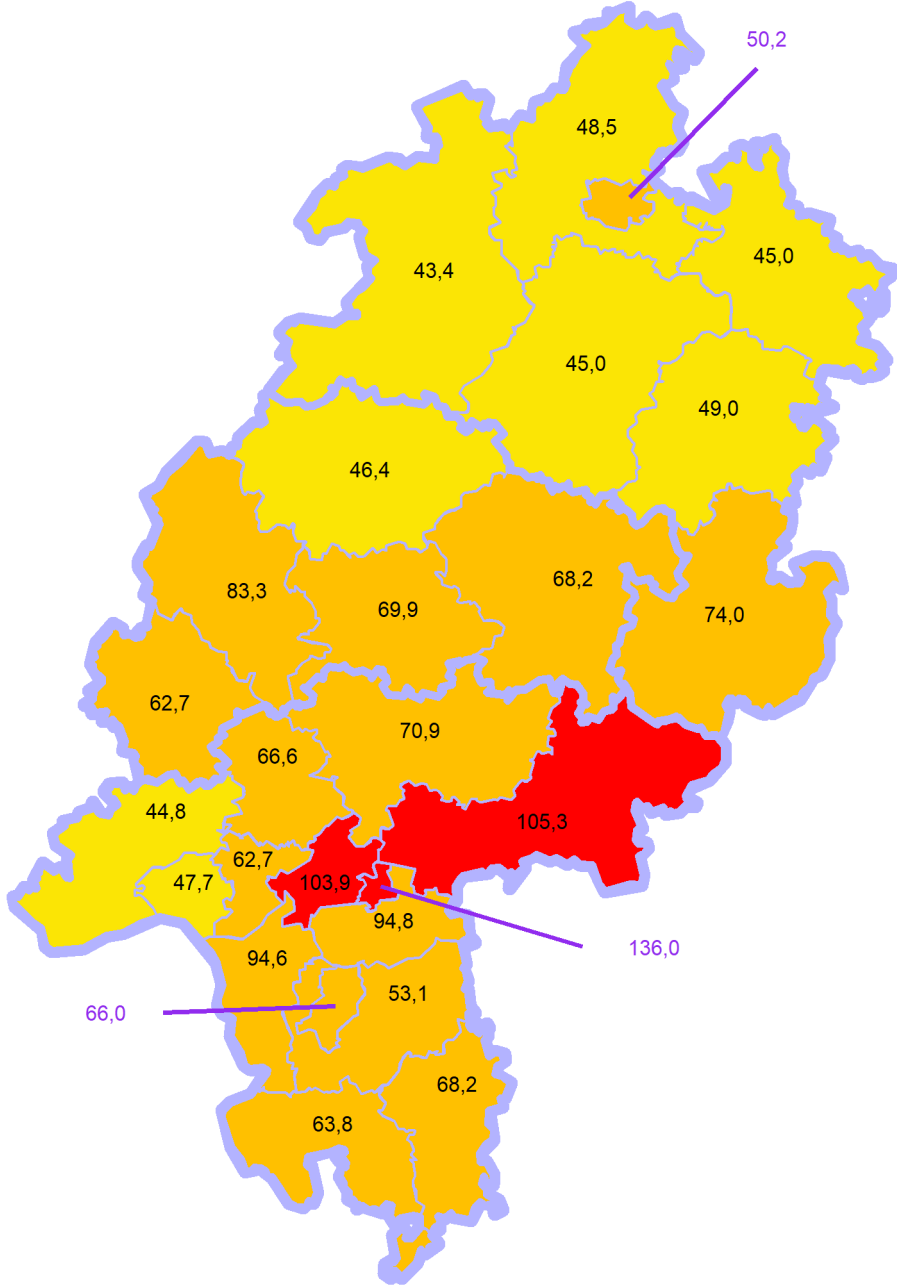
Kreis/Stadt	Aktuell	Aktuell	Kumulativ	Kumulativ	7-Tage	7-Tage
	Fälle	Todesfälle	Fälle	Todesfälle	Fälle	Inzidenz [†]
LK Bergstraße	43	0	13.422	344	173	63,8
LK Darmstadt-Dieburg	24	0	13.257	318	158	53,1
LK Fulda	39	1	15.742	289	165	74,0
LK Gießen	31	0	15.984	366	190	69,9
LK Groß-Gerau	50	0	17.320	310	261	94,6
LK Hersfeld-Rotenburg	10	0	6.723	191	59	49,0
LK Hochtaunuskreis	33	0	10.067	222	158	66,6
LK Kassel	16	0	9.573	230	115	48,5
LK Lahn-Dill-Kreis	51	1	14.076	231	211	83,3
LK Limburg-Weilburg	18	0	10.674	287	108	62,7
LK Main-Kinzig-Kreis	91	0	26.968	654	444	105,3
LK Main-Taunus-Kreis	0	0	11.024	227	150	62,7
LK Marburg-Biedenkopf	18	0	12.595	293	114	46,4
LK Odenwaldkreis	20	0	5.172	178	66	68,2
LK Offenbach	57	0	22.129	565	338	94,8
LK Rheingau-Taunus-Kreis	16	0	8.503	192	84	44,8
LK Schwalm-Eder-Kreis	10	0	7.659	249	81	45,0
LK Vogelsbergkreis	13	0	4.548	109	72	68,2
LK Waldeck-Frankenberg	18	0	7.211	156	68	43,4
LK Werra-Meißner-Kreis	14	1	4.043	164	45	45,0
LK Wetteraukreis	42	0	15.811	545	220	70,9
SK Darmstadt	11	0	7.359	159	105	66,0
SK Frankfurt am Main	140	0	49.123	849	794	103,9
SK Kassel	23	0	10.271	203	101	50,2
SK Offenbach	73	0	11.585	201	178	136,0
SK Wiesbaden	14	0	15.841	291	133	47,7
Gesamt	875	3	346.680	7.823	4.591	73,0

[†] Berechnet als Anzahl Fälle per 100.000 Bevölkerung.

Die Inzidenz beschreibt die in einem bestimmten Zeitraum neu aufgetretene Anzahl an Krankheitsfällen in einer definierten Population. Sie wird meist pro 100.000 Einwohner angegeben.

Die kumulierte Inzidenz umfasst alle bisher gemeldeten bestätigten Fälle in Hessen pro 100.000 Einwohner und die 7-Tage-Inzidenz beschreibt alle bestätigten Fälle der vorangegangenen sieben Tage in Hessen pro 100.000 Einwohner. Für die Berechnung der Inzidenzen werden die Bevölkerungszahlen des Hessischen Statistischen Landesamtes in Wiesbaden (Stand: 31.12.2020) zugrunde gelegt.

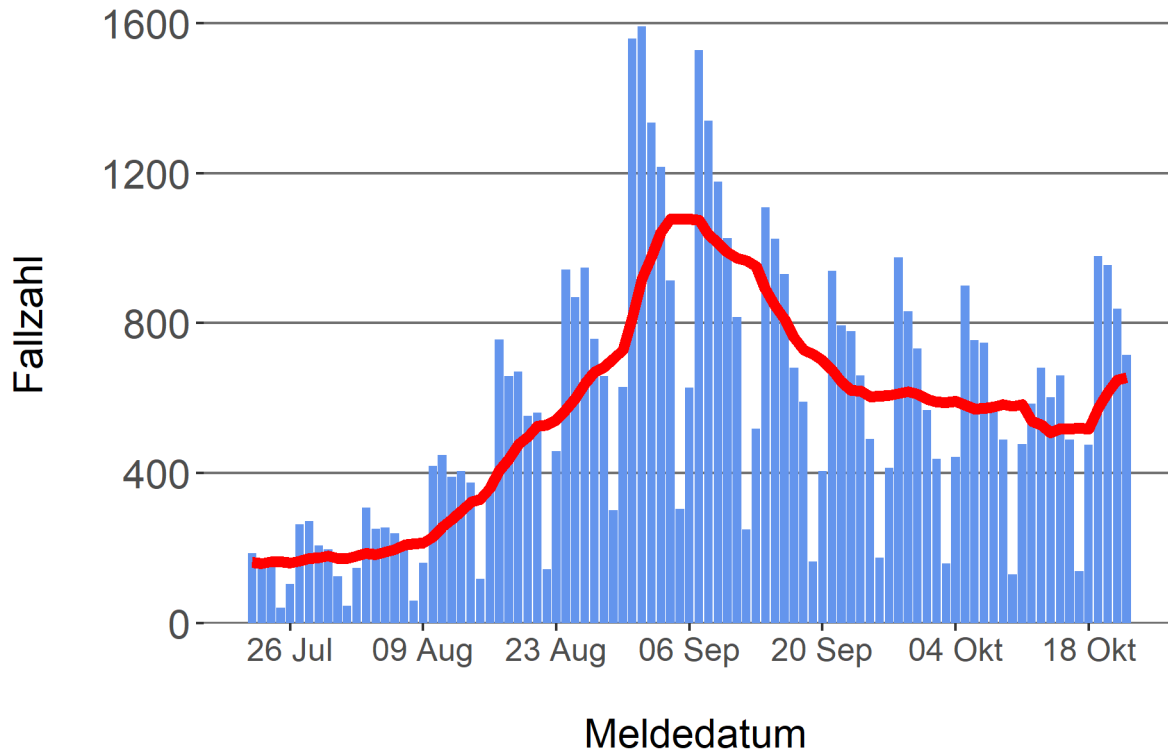
Abbildung 3. Tagesaktuell berechnete 7-Tages-Inzidenz bestätigter COVID-19-Fälle



Inzidenz ■ unter 35 ■ 35 bis unter 50 ■ 50 bis unter 100 ■ 100+

Abbildung 4. Darstellung der bestätigten COVID-19-Fälle in Hessen nach Meldedatum

Das Meldedatum entspricht dem Tag, an dem der Fall dem Gesundheitsamt bekannt wurde und im elektronischen Meldesystem erfasst wurde. Es wurden alle gemeldeten Fälle aufgetragen, die bis zum Vortag des heutigen Datums eingegangen sind. Der erste COVID-19-Fall in Hessen wurde am 28. Februar 2020 gemeldet. Die rote Linie ist das sog. nachlaufende 7-Tage-Mittel, das zur Glättung eingesetzt wird. Die Summe der Fälle des Berichtstags und der sechs vorherigen Tage wird durch Sieben geteilt und dargestellt.



Links zu den Websites von HMSI, RKI und BZgA

Informationen auf der Website des HMSI:

<http://www.hessenlink.de/2019nCoV>

Übersicht des RKI zu aktuellen Risikogebieten:

https://www.rki.de/DE/Content/InfAZ/N/Neuartiges_Coronavirus/Risikogebiete_neu.html

Informationen der Bundeszentrale für gesundheitliche Aufklärung (BZgA):

<https://www.infektionsschutz.de/coronavirus-sars-cov-2.html>

Kontakt

Pressereferat

Hessisches Ministerium für Soziales und Integration

Sonnenbergerstraße 2/2A

65193 Wiesbaden

Telefon (0611) 32-19 3408

Telefax (0611) 32-719 4666

E-Mail: presse@hsm.hessen.de