

# Bulletin

Stand 25.10.2021

## 1. COVID-19-Fallzahlen

Abbildung 1. Globale, bundesweite und hessische Meldezahlen und Todesfälle.

		Differenz zum 24.10.2021
Bestätigte Fälle weltweit <sup>1</sup> : Todesfälle weltweit <sup>1</sup> :	243.657.129	+302.701
	4.947.967	+4.041
Bestätigte Fälle Deutschland <sup>2</sup> : Todesfälle Deutschland <sup>2</sup> :	4.472.730	+6.573
	95.117	+17
Bestätigte Fälle Hessen <sup>2</sup> : Todesfälle Hessen <sup>2</sup> :	347.779	+206
	7.824	+0

<sup>1</sup> Johns Hopkins University (abgerufen 6:00, Uhr)

<sup>2</sup> Robert Koch-Institut (Meldedaten, SurvNet-Stand 00:00 Uhr)

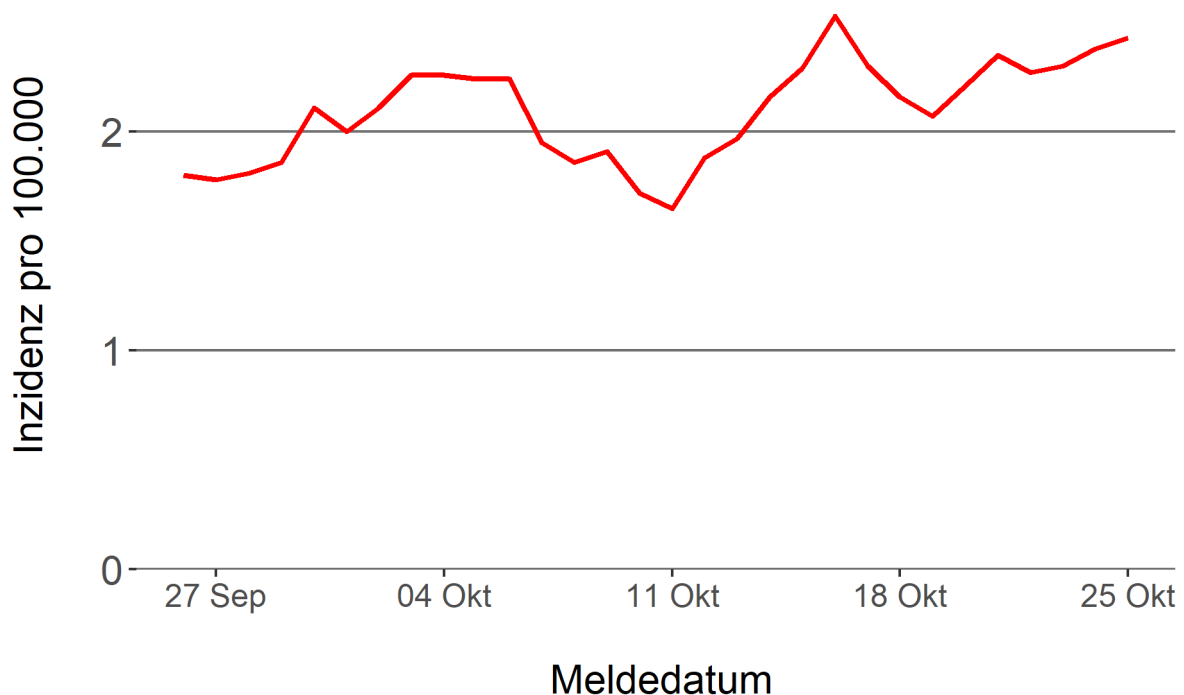
**Pandemie (seit 11.03.2020)**

## 2. Leitindikatoren zur Bestimmung des Pandemiegeschehens

### 2.1. Hospitalisierungsinzidenz

Der durch das RKI ausgewiesene Hospitalisierungsinzidenz-Tageswert für Hessen liegt aktuell bei 2,43 pro 100.000 Einwohner\*innen (25.10.2021). Eine Woche zuvor betrug der Wert 2,16 pro 100.000.

Abbildung 2. 7-Tage-Inzidenz Hospitalisierungen in Hessen im zeitlichen Verlauf



### 2.2. Zahl der mit COVID-19-Patient\*innen belegten Intensivbetten

Nach der IVENA Sonderlage waren am 24.10.2021 um 11:00 Uhr 144 Betten auf hessischen Intensivstationen mit Patient\*innen mit einer COVID-19-Erkrankung belegt. Bei 130 wurde eine SARS-CoV-2 Infektion bestätigt, bei 14 besteht der Verdacht. Vor einer Woche waren es 144 Patient\*innen, die auf hessischen Intensivstationen gepflegt werden mussten.

## 3. Weitere Indikatoren zur Bestimmung des Pandemiegeschehens

### 3.1. Zahl der mit COVID-19-Patient\*innen belegten Normalbetten

Nach der IVENA Sonderlage waren am 24.10.2021 um 11:00 Uhr 405 Betten auf hessischen Normalstationen mit Patient\*innen mit einer COVID-19-Erkrankung belegt. Bei 341 wurde eine SARS-CoV-2 Infektion bestätigt, bei 64 besteht der Verdacht. Vor einer Woche lag die Zahl der Hospitalisierten bei 291.

### 3.2. Impfstatus von COVID-19-Patient\*innen in Intensivbehandlung

78 Prozent der auf hessischen Intensivstationen behandelten Patient\*innen mit COVID-19 sind nicht vollständig geimpft (ungeimpft oder teilgeimpft), während 20,5 Prozent vollständig geimpft sind. Bei 1,6 Prozent ist der Impfstatus unbekannt.

### 3.3. Aktuelle COVID-19-Impfquote in Hessen

Gegenwärtig sind 65,3 Prozent der hessischen Bevölkerung vollständig gegen SARS-CoV-2 geimpft (RKI Impfquotenmonitoring, Stand: 25.10.2021). Wenn nur die aktuell impffähigen Altersgruppen berücksichtigt werden (12+), beträgt der vollimmunisierte Anteil 73,6 Prozent.

### 3.4. Fallzahlen COVID-19 in Hessen (SurvNet-Stand 25.10.2021, 00:00 Uhr)

**Tabelle 1. Übersicht bestätigte COVID-19-Fälle in Hessen inklusive 7-Tage-Inzidenz**

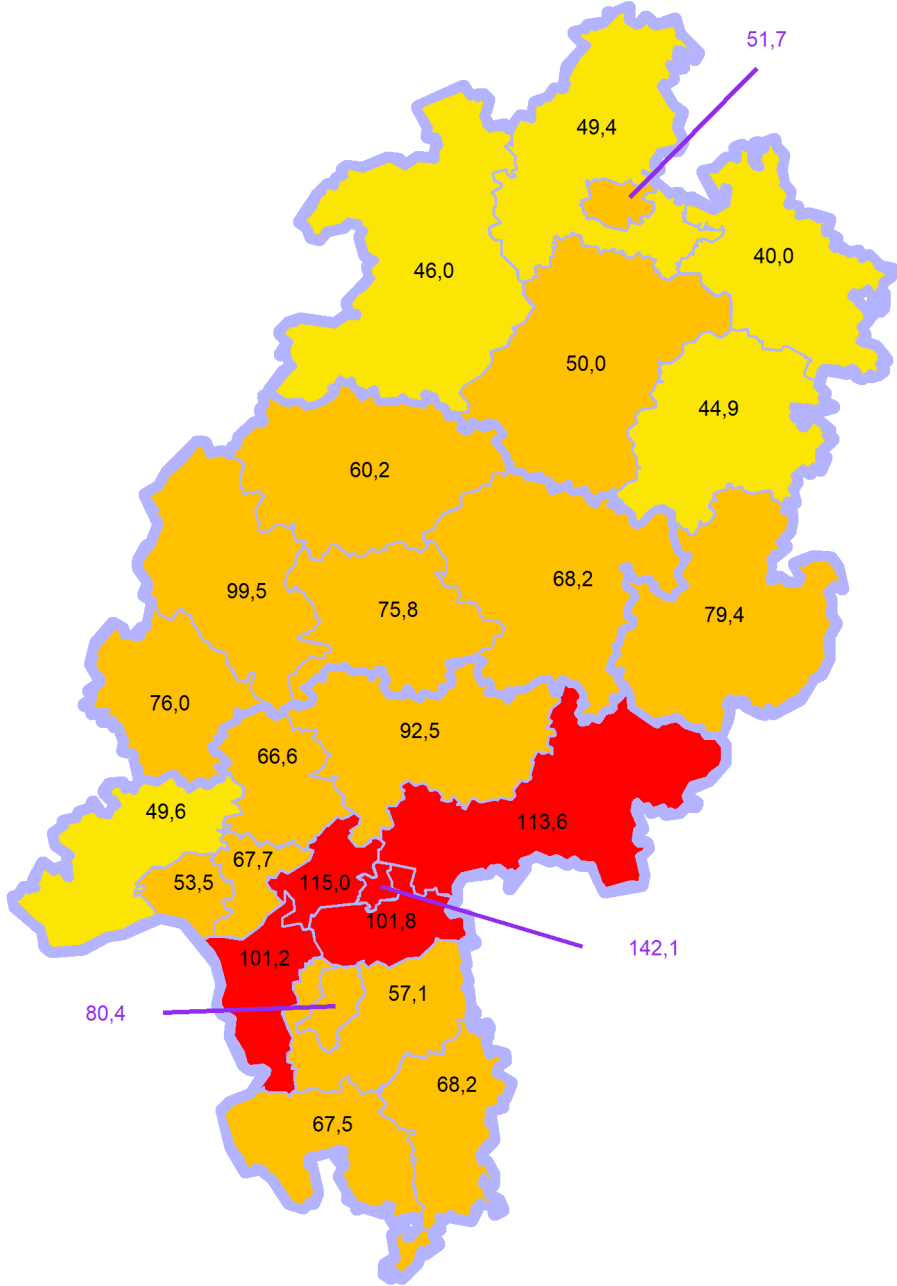
Kreis/Stadt	Aktuell	Aktuell	Kumulativ	Kumulativ	7-Tage	7-Tage
	Fälle	Todesfälle	Fälle	Todesfälle	Fälle	Inzidenz <sup>†</sup>
LK Bergstraße	11	0	13.468	344	183	67,5
LK Darmstadt-Dieburg	7	0	13.291	318	170	57,1
LK Fulda	0	0	15.777	289	177	79,4
LK Gießen	0	0	16.028	366	206	75,8
LK Groß-Gerau	7	0	17.378	310	279	101,2
LK Hersfeld-Rotenburg	0	0	6.723	191	54	44,9
LK Hochtaunuskreis	0	0	10.067	222	158	66,6
LK Kassel	12	0	9.596	230	117	49,4
LK Lahn-Dill-Kreis	0	0	14.117	231	252	99,5
LK Limburg-Weilburg	0	0	10.711	287	131	76,0
LK Main-Kinzig-Kreis	0	0	27.042	654	479	113,6
LK Main-Taunus-Kreis	8	0	11.082	228	162	67,7
LK Marburg-Biedenkopf	-1	0	12.635	293	148	60,2
LK Odenwaldkreis	0	0	5.172	178	66	68,2
LK Offenbach	34	0	22.222	565	363	101,8
LK Rheingau-Taunus-Kreis	8	0	8.530	192	93	49,6
LK Schwalm-Eder-Kreis	6	0	7.678	249	90	50,0
LK Vogelsbergkreis	0	0	4.548	109	72	68,2
LK Waldeck-Frankenberg	0	0	7.225	156	72	46,0
LK Werra-Meißner-Kreis	0	0	4.043	164	40	40,0
LK Wetteraukreis	11	0	15.902	545	287	92,5
SK Darmstadt	1	0	7.391	159	128	80,4
SK Frankfurt am Main	60	0	49.357	849	879	115,0
SK Kassel	12	0	10.295	203	104	51,7
SK Offenbach	13	0	11.617	201	186	142,1
SK Wiesbaden	17	0	15.884	291	149	53,5
<b>Gesamt</b>	<b>206</b>	<b>0</b>	<b>347.779</b>	<b>7.824</b>	<b>5.045</b>	<b>80,2</b>

<sup>†</sup> Berechnet als Anzahl Fälle per 100.000 Bevölkerung.

Die Inzidenz beschreibt die in einem bestimmten Zeitraum neu aufgetretene Anzahl an Krankheitsfällen in einer definierten Population. Sie wird meist pro 100.000 Einwohner angegeben.

Die kumulierte Inzidenz umfasst alle bisher gemeldeten bestätigten Fälle in Hessen pro 100.000 Einwohner und die 7-Tage-Inzidenz beschreibt alle bestätigten Fälle der vorangegangenen sieben Tage in Hessen pro 100.000 Einwohner. Für die Berechnung der Inzidenzen werden die Bevölkerungszahlen des Hessischen Statistischen Landesamtes in Wiesbaden (Stand: 31.12.2020) zugrunde gelegt.

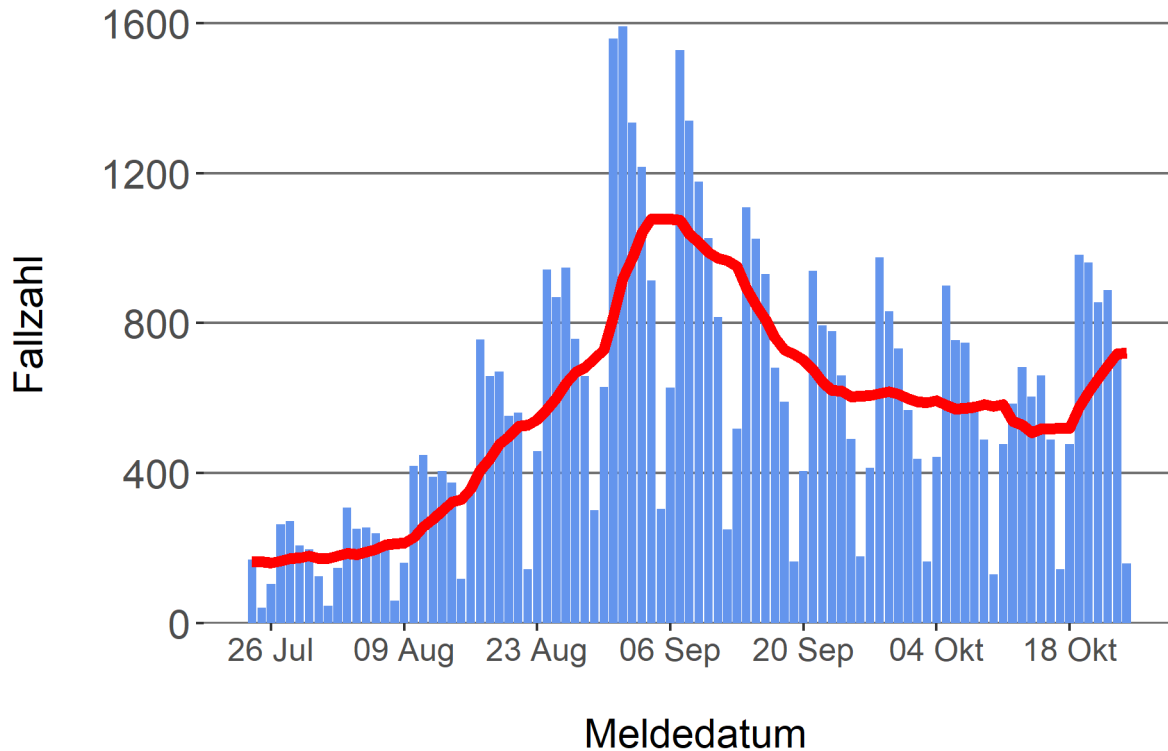
Abbildung 3. Tagesaktuell berechnete 7-Tages-Inzidenz bestätigter COVID-19-Fälle



Inzidenz ■ unter 35 ■ 35 bis unter 50 ■ 50 bis unter 100 ■ 100+

#### Abbildung 4. Darstellung der bestätigten COVID-19-Fälle in Hessen nach Meldedatum

Das Meldedatum entspricht dem Tag, an dem der Fall dem Gesundheitsamt bekannt wurde und im elektronischen Meldesystem erfasst wurde. Es wurden alle gemeldeten Fälle aufgetragen, die bis zum Vortag des heutigen Datums eingegangen sind. Der erste COVID-19-Fall in Hessen wurde am 28. Februar 2020 gemeldet. Die rote Linie ist das sog. nachlaufende 7-Tage-Mittel, das zur Glättung eingesetzt wird. Die Summe der Fälle des Berichtstags und der sechs vorherigen Tage wird durch Sieben geteilt und dargestellt.



#### Links zu den Websites von HMSI, RKI und BZgA

Informationen auf der Website des HMSI:

<http://www.hessenlink.de/2019nCoV>

Übersicht des RKI zu aktuellen Risikogebieten:

[https://www.rki.de/DE/Content/InfAZ/N/Neuartiges\\_Coronavirus/Risikogebiete\\_neu.html](https://www.rki.de/DE/Content/InfAZ/N/Neuartiges_Coronavirus/Risikogebiete_neu.html)

Informationen der Bundeszentrale für gesundheitliche Aufklärung (BZgA):

<https://www.infektionsschutz.de/coronavirus-sars-cov-2.html>

#### Kontakt

Pressereferat

Hessisches Ministerium für Soziales und Integration

Sonnenbergerstraße 2/2A

65193 Wiesbaden

Telefon (0611) 32-19 3408

Telefax (0611) 32-719 4666

E-Mail: [presse@hsm.hessen.de](mailto:presse@hsm.hessen.de)