

# Bulletin

Stand 03.11.2021

## 1. COVID-19-Fallzahlen

Abbildung 1. Globale, bundesweite und hessische Meldezahlen und Todesfälle.

		Differenz zum 02.11.2021
Bestätigte Fälle weltweit <sup>1</sup> : Todesfälle weltweit <sup>1</sup> :	247.574.342	+444.557
	5.013.591	+7.953
Bestätigte Fälle Deutschland <sup>2</sup> : Todesfälle Deutschland <sup>2</sup> :	4.638.419	+20.398
	96.027	+194
Bestätigte Fälle Hessen <sup>2</sup> : Todesfälle Hessen <sup>2</sup> :	358.327	+1.764
	7.872	+10

<sup>1</sup> Johns Hopkins University (abgerufen 6:00, Uhr)

<sup>2</sup> Robert Koch-Institut (Meldedaten, SurvNet-Stand 00:00 Uhr)

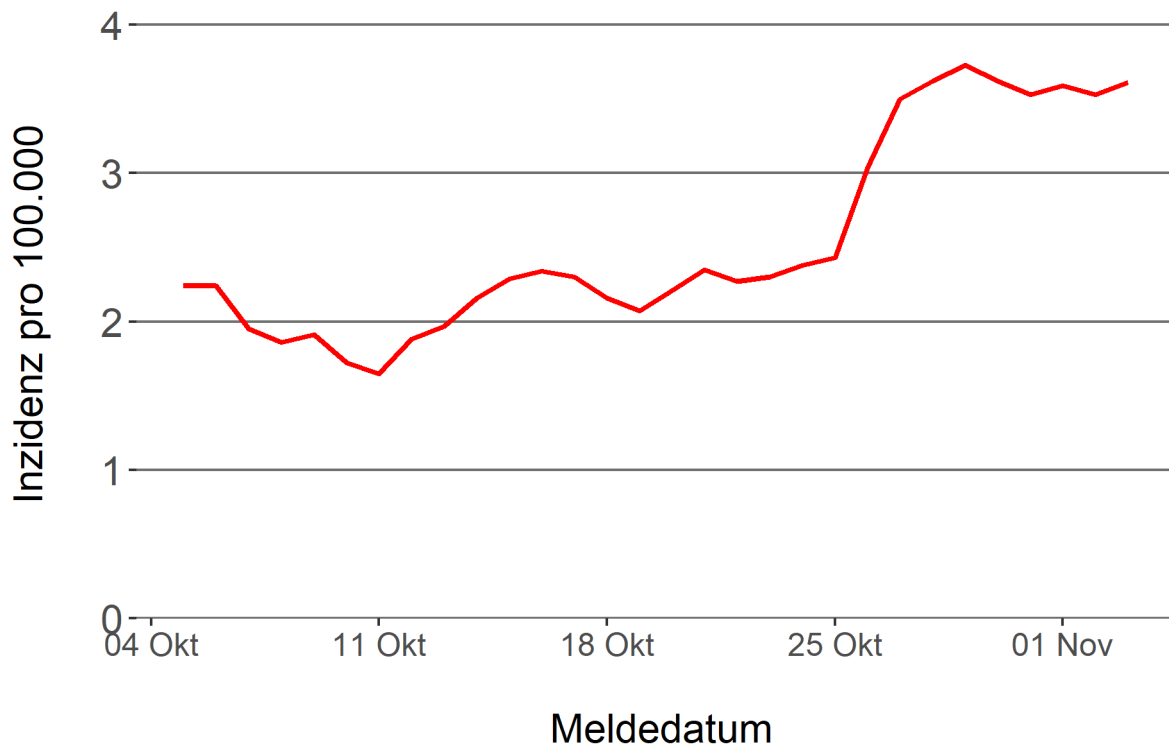
**Pandemie (seit 11.03.2020)**

## 2. Leitindikatoren zur Bestimmung des Pandemiegeschehens

### 2.1. Hospitalisierungsinzidenz

Der durch das RKI ausgewiesene Hospitalisierungsinzidenz-Tageswert für Hessen liegt aktuell bei 3,61 pro 100.000 Einwohner\*innen (03.11.2021). Eine Woche zuvor betrug der Wert 3,5 pro 100.000.

Abbildung 2. 7-Tage-Inzidenz Hospitalisierungen in Hessen im zeitlichen Verlauf



### 2.2. Zahl der mit COVID-19-Patient\*innen belegten Intensivbetten

Nach der IVENA Sonderlage waren am 02.11.2021 um 11:00 Uhr 186 Betten auf hessischen Intensivstationen mit Patient\*innen mit einer COVID-19-Erkrankung belegt. Bei 171 wurde eine SARS-CoV-2 Infektion bestätigt, bei 15 besteht der Verdacht. Vor einer Woche waren es 162 Patient\*innen, die auf hessischen Intensivstationen gepflegt werden mussten.

## 3. Weitere Indikatoren zur Bestimmung des Pandemiegeschehens

### 3.1. Zahl der mit COVID-19-Patient\*innen belegten Normalbetten

Nach der IVENA Sonderlage waren am 02.11.2021 um 11:00 Uhr 536 Betten auf hessischen Normalstationen mit Patient\*innen mit einer COVID-19-Erkrankung belegt. Bei 459 wurde eine SARS-CoV-2 Infektion bestätigt, bei 77 besteht der Verdacht. Vor einer Woche lag die Zahl der Hospitalisierten bei 425.

### 3.2. Impfstatus von COVID-19-Patient\*innen in Intensivbehandlung

71,3 Prozent der auf hessischen Intensivstationen behandelten Patient\*innen mit COVID-19 sind nicht vollständig geimpft (ungeimpft oder teilgeimpft), während 24,6 Prozent vollständig geimpft sind. Bei 4,1 Prozent ist der Impfstatus unbekannt.

### 3.3. Aktuelle COVID-19-Impfquote in Hessen

Gegenwärtig sind 66 Prozent der hessischen Bevölkerung vollständig gegen SARS-CoV-2 geimpft (RKI Impfquotenmonitoring, Stand: 02.11.2021). Wenn nur die aktuell impffähigen Altersgruppen berücksichtigt werden (12+), beträgt der vollimmunisierte Anteil 74,4 Prozent.

### 3.4. Fallzahlen COVID-19 in Hessen (SurvNet-Stand 03.11.2021, 00:00 Uhr)

**Tabelle 1. Übersicht bestätigte COVID-19-Fälle in Hessen inklusive 7-Tage-Inzidenz**

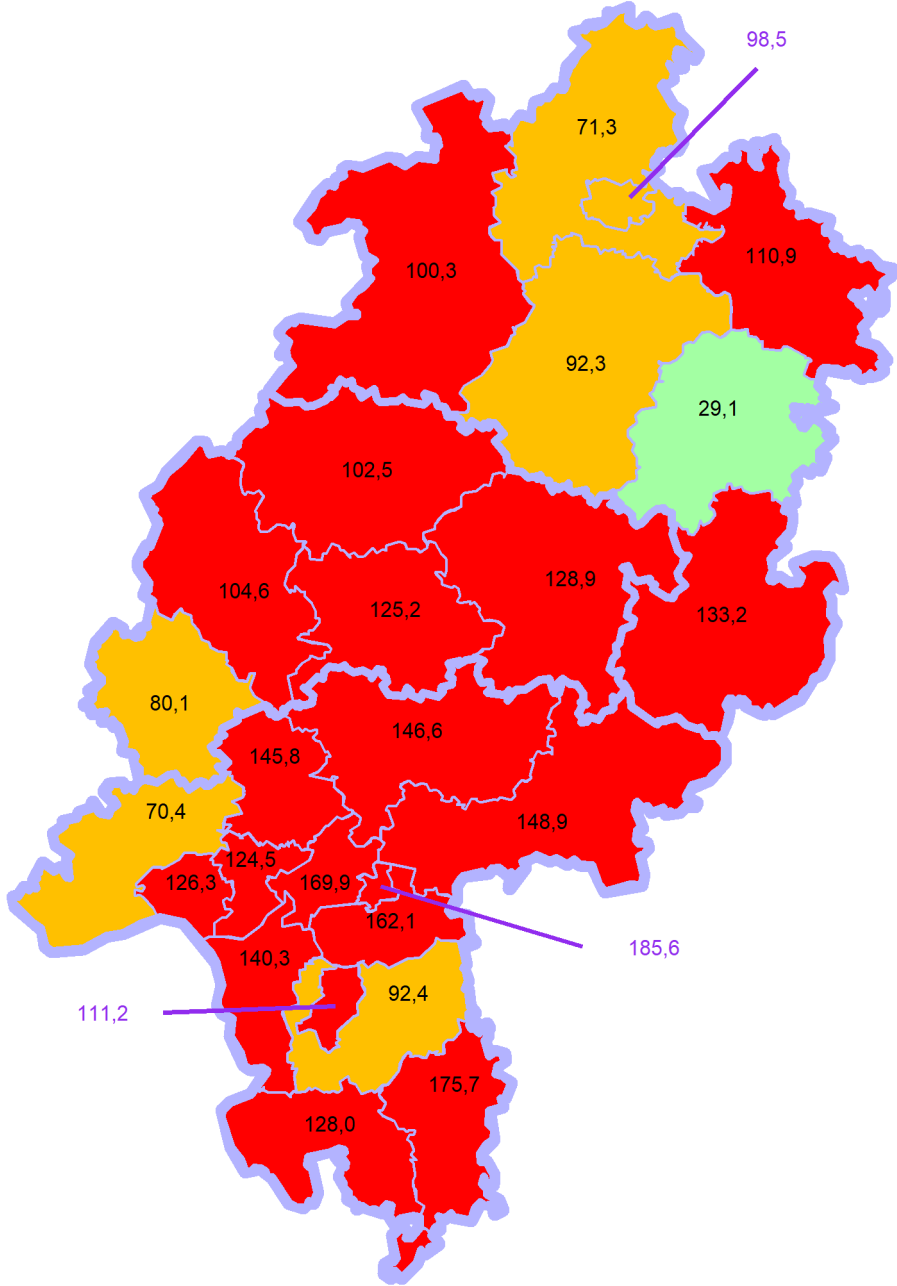
Kreis/Stadt	7-Tage	Aktuell	Aktuell	Kumulativ	Kumulativ	7-Tage
	Inzidenz <sup>†</sup>	Fälle	Todesfälle	Fälle	Todesfälle	Fälle
LK Bergstraße	128,0	68	3	13.898	350	347
LK Darmstadt-Dieburg	92,4	67	0	13.621	320	275
LK Fulda	133,2	103	0	16.182	292	297
LK Gießen	125,2	96	0	16.477	368	340
LK Groß-Gerau	140,3	84	-1	17.916	310	387
LK Hersfeld-Rotenburg	29,1	0	0	6.812	191	35
LK Hochtaunuskreis	145,8	63	1	10.566	226	346
LK Kassel	71,3	42	0	9.802	230	169
LK Lahn-Dill-Kreis	104,6	54	0	14.461	231	265
LK Limburg-Weilburg	80,1	46	0	10.909	288	138
LK Main-Kinzig-Kreis	148,9	157	1	27.891	659	628
LK Main-Taunus-Kreis	124,5	71	0	11.485	228	298
LK Marburg-Biedenkopf	102,5	93	0	12.999	295	252
LK Odenwaldkreis	175,7	30	0	5.408	180	170
LK Offenbach	162,1	120	5	22.989	572	578
LK Rheingau-Taunus-Kreis	70,4	27	0	8.699	192	132
LK Schwalm-Eder-Kreis	92,3	32	0	7.905	249	166
LK Vogelsbergkreis	128,9	26	0	4.720	109	136
LK Waldeck-Frankenberg	100,3	12	0	7.396	156	157
LK Werra-Meißner-Kreis	110,9	17	0	4.197	165	111
LK Wetteraukreis	146,6	96	0	16.536	547	455
SK Darmstadt	111,2	35	0	7.621	160	177
SK Frankfurt am Main	169,9	258	1	51.037	857	1.298
SK Kassel	98,5	33	0	10.520	203	198
SK Offenbach	185,6	76	0	11.977	203	243
SK Wiesbaden	126,3	58	0	16.303	291	352
<b>Gesamt</b>	<b>126,3</b>	<b>1.764</b>	<b>10</b>	<b>358.327</b>	<b>7.872</b>	<b>7.950</b>

<sup>†</sup> Berechnet als Anzahl Fälle per 100.000 Bevölkerung.

Die Inzidenz beschreibt die in einem bestimmten Zeitraum neu aufgetretene Anzahl an Krankheitsfällen in einer definierten Population. Sie wird meist pro 100.000 Einwohner angegeben.

Die kumulierte Inzidenz umfasst alle bisher gemeldeten bestätigten Fälle in Hessen pro 100.000 Einwohner und die 7-Tage-Inzidenz beschreibt alle bestätigten Fälle der vorangegangenen sieben Tage in Hessen pro 100.000 Einwohner. Für die Berechnung der Inzidenzen werden die Bevölkerungszahlen des Hessischen Statistischen Landesamtes in Wiesbaden (Stand: 31.12.2020) zugrunde gelegt.

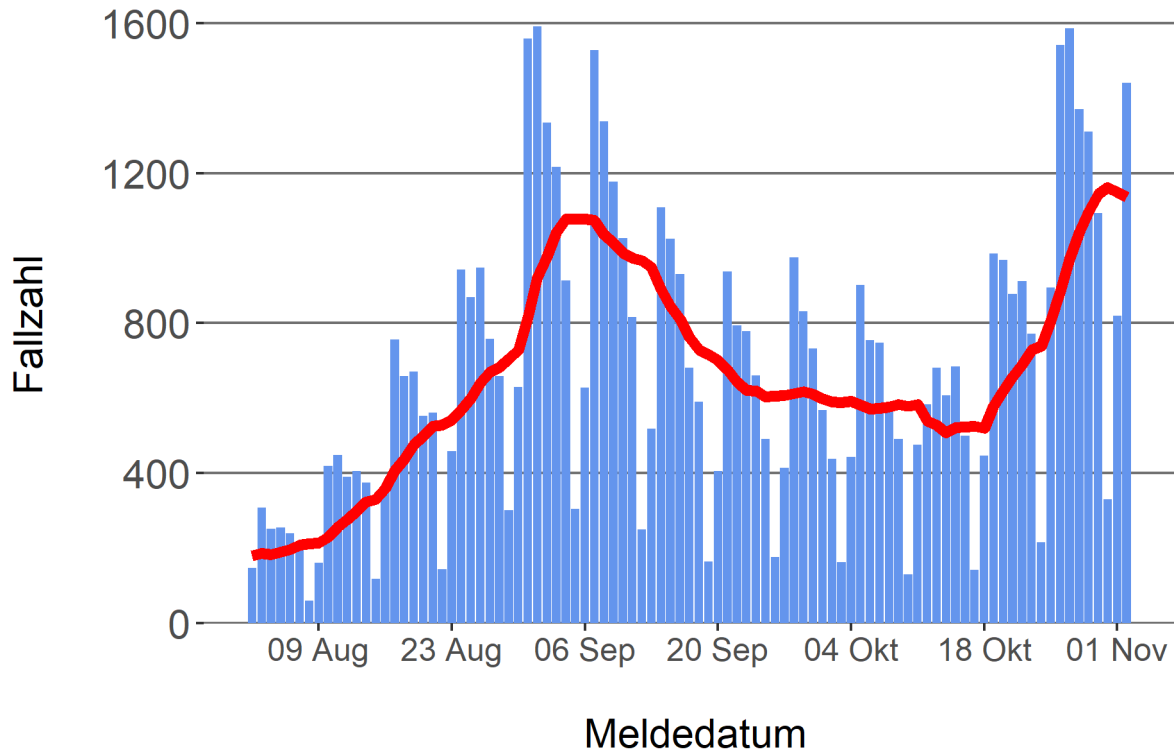
Abbildung 3. Tagesaktuell berechnete 7-Tages-Inzidenz bestätigter COVID-19-Fälle



Inzidenz ■ unter 35 ■ 50 bis unter 100 ■ 100+ ■ NA

#### Abbildung 4. Darstellung der bestätigten COVID-19-Fälle in Hessen nach Meldedatum

Das Meldedatum entspricht dem Tag, an dem der Fall dem Gesundheitsamt bekannt wurde und im elektronischen Meldesystem erfasst wurde. Es wurden alle gemeldeten Fälle aufgetragen, die bis zum Vortag des heutigen Datums eingegangen sind. Der erste COVID-19-Fall in Hessen wurde am 28. Februar 2020 gemeldet. Die rote Linie ist das sog. nachlaufende 7-Tage-Mittel, das zur Glättung eingesetzt wird. Die Summe der Fälle des Berichtstags und der sechs vorherigen Tage wird durch Sieben geteilt und dargestellt.



#### Links zu den Websites von HMSI, RKI und BZgA

Informationen auf der Website des HMSI:

[hessenlink.de/2019nCoV](https://hessenlink.de/2019nCoV)

Übersicht des RKI zu aktuellen Risikogebieten:

[https://www.rki.de/DE/Content/InfAZ/N/Neuartiges\\_Coronavirus/Risikogebiete\\_neu.html](https://www.rki.de/DE/Content/InfAZ/N/Neuartiges_Coronavirus/Risikogebiete_neu.html)

Informationen der Bundeszentrale für gesundheitliche Aufklärung (BZgA):

<https://www.infektionsschutz.de/coronavirus-sars-cov-2.html>

#### Kontakt

Pressereferat

Hessisches Ministerium für Soziales und Integration

Sonnenbergerstraße 2/2A

65193 Wiesbaden

Telefon (0611) 32-19 3408

Telefax (0611) 32-719 4666

E-Mail: [presse@hsm.hessen.de](mailto:presse@hsm.hessen.de)