

Bulletin

Stand 25.04.2022

1. COVID-19-Fallzahlen

Abbildung 1. Globale, bundesweite und hessische Meldezahlen und Todesfälle.

		Differenz zum 24.04.2022
Bestätigte Fälle weltweit ¹ : Todesfälle weltweit ¹ :	509.546.199	+349.718
	6.218.006	+960
Bestätigte Fälle Deutschland ² : Todesfälle Deutschland ² :	24.200.596	+20.084
	134.185	+6
Bestätigte Fälle Hessen ² : Todesfälle Hessen ² :	1.676.385	+1.577
	9.847	+0

¹ Johns Hopkins University (abgerufen 6:00, Uhr)

² Robert Koch-Institut (Meldedaten, SurvNet-Stand 00:00 Uhr)

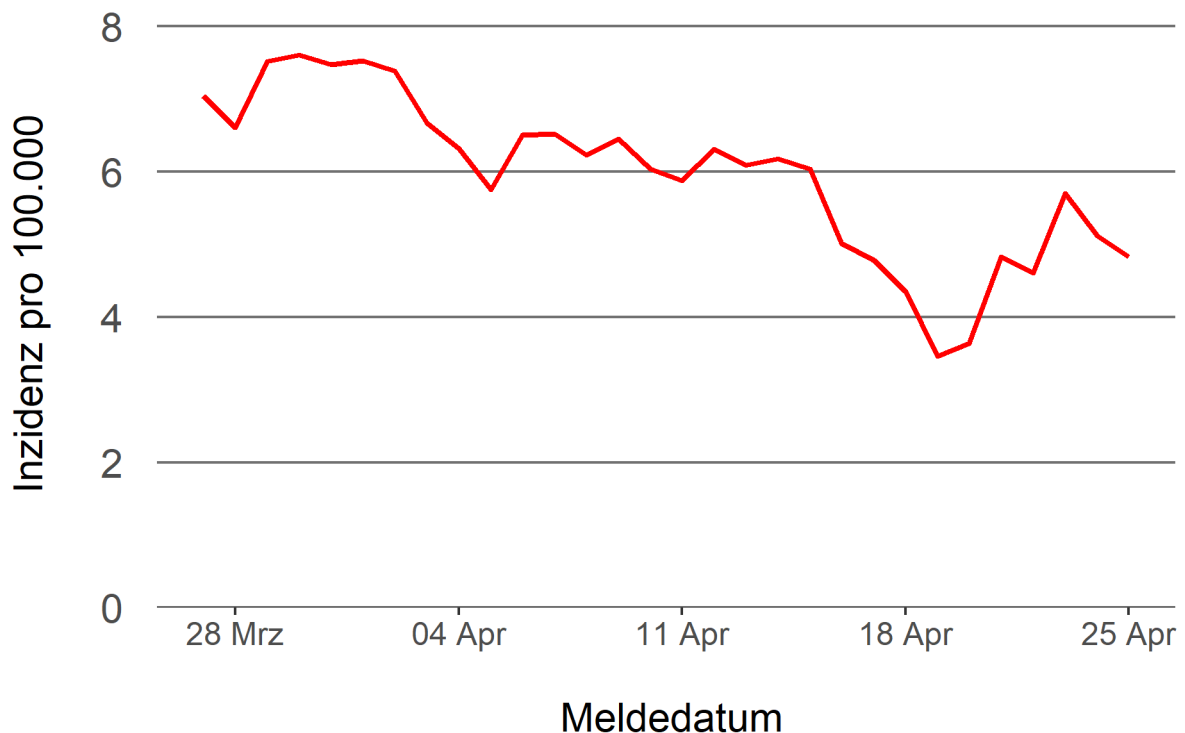
Pandemie (seit 11.03.2020)

2. Leitindikatoren zur Bestimmung des Pandemiegeschehens

2.1. Hospitalisierungsinzidenz

Der durch das RKI ausgewiesene Hospitalisierungsinzidenz-Tageswert für Hessen liegt aktuell bei 4,83 pro 100.000 Einwohner*innen (25.04.2022). Eine Woche zuvor betrug der Wert 4,35 pro 100.000.

Abbildung 2. 7-Tage-Inzidenz Hospitalisierungen in Hessen im zeitlichen Verlauf



2.2. Zahl der mit COVID-19-Patient*innen belegten Intensivbetten

Nach der IVENA Sonderlage waren am 24.04.2022 um 11:00 Uhr 146 Betten auf hessischen Intensivstationen mit Patient*innen mit einer COVID-19-Erkrankung belegt. Bei 141 wurde eine SARS-CoV-2 Infektion bestätigt, bei 5 besteht der Verdacht. Vor einer Woche waren es 152 Patient*innen, die auf hessischen Intensivstationen gepflegt werden mussten.

3. Weitere Indikatoren zur Bestimmung des Pandemiegeschehens

3.1. Zahl der mit COVID-19-Patient*innen belegten Normalbetten

Nach der IVENA Sonderlage waren am 24.04.2022 um 11:00 Uhr 1130 Betten auf hessischen Normalstationen mit Patient*innen mit einer COVID-19-Erkrankung belegt. Bei 1007 wurde eine SARS-CoV-2 Infektion bestätigt, bei 123 besteht der Verdacht. Vor einer Woche lag die Zahl der Hospitalisierten bei 1135.

3.2. Impfstatus von COVID-19-Patient*innen in Intensivbehandlung

37,4 Prozent der auf hessischen Intensivstationen behandelten Patient*innen mit COVID-19 sind nicht vollständig geimpft (ungeimpft oder teilgeimpft), während 56,1 Prozent vollständig geimpft sind. Bei 6,5 Prozent ist der Impfstatus unbekannt.

3.3. Aktuelle COVID-19-Impfquote in Hessen

Nach den zum Zeitpunkt der Erstellung aktuellsten verfügbaren Daten sind 74,7 Prozent der hessischen Bevölkerung vollständig gegen SARS-CoV-2 geimpft. Geboostert sind 57,0 Prozent (RKI Impfquotenmonitoring, Stand: 23.04.2022). Wenn nur die Altersgruppe ab 12 Jahren berücksichtigt wird, beträgt der vollimmunisierte Anteil 82,8 Prozent und geboostert sind 64,2 Prozent.

3.5. Fallzahlen COVID-19 in Hessen (SurvNet-Stand 25.04.2022, 00:00 Uhr)

Tabelle 1. Übersicht bestätigter COVID-19-Fälle in Hessen inklusive 7-Tage-Inzidenz

Kreis/Stadt	7-Tage	Aktuell	Aktuell	Kumulativ	Kumulativ	7-Tage
	Inzidenz*	Fälle	Todesfälle	Fälle	Todesfälle	Fälle
LK Bergstraße	1.167,1	157	0	75.869	449	3.163
LK Darmstadt-Dieburg	905,6	186	0	73.442	421	2.696
LK Fulda	1.273,9	0	0	77.258	382	2.841
LK Gießen	1.156,6	107	0	75.547	408	3.142
LK Groß-Gerau	664,6	0	0	72.383	373	1.833
LK Hersfeld-Rotenburg	606,8	0	0	29.154	219	730
LK Hochtaunuskreis	1.240,3	0	0	56.537	265	2.943
LK Kassel	747,7	0	0	47.425	277	1.772
LK Lahn-Dill-Kreis	952,4	0	0	68.666	303	2.413
LK Limburg-Weilburg	686,6	0	0	46.666	348	1.183
LK Main-Kinzig-Kreis	898,8	0	0	119.600	841	3.790
LK Main-Taunus-Kreis	748,5	0	0	60.469	298	1.791
LK Marburg-Biedenkopf	1.323,7	0	0	64.410	340	3.255
LK Odenwaldkreis	1.196,8	0	0	27.438	221	1.158
LK Offenbach	834,1	0	0	99.567	750	2.974
LK Rheingau-Taunus-Kreis	846,2	0	0	47.344	215	1.586
LK Schwalm-Eder-Kreis	1.456,3	0	0	41.427	280	2.619
LK Vogelsbergkreis	1.826,4	0	0	27.790	123	1.927
LK Waldeck-Frankenberg	1.142,3	0	0	37.895	179	1.788
LK Werra-Meißner-Kreis	1.346,4	0	0	23.262	206	1.347
LK Wetteraukreis	795,9	126	0	78.866	632	2.470
SK Darmstadt	868,9	140	0	39.916	201	1.383
SK Frankfurt am Main	791,9	589	0	218.185	1.201	6.051
SK Kassel	575,5	0	0	46.263	259	1.157
SK Offenbach	608,1	85	0	41.354	264	796
SK Wiesbaden	966,2	187	0	79.652	392	2.692
Gesamt	945,5	1.577	0	1.676.385	9.847	59.500

* Berechnet als Anzahl Fälle per 100.000 Bevölkerung.

Die Inzidenz beschreibt die in einem bestimmten Zeitraum neu aufgetretene Anzahl an Krankheitsfällen in einer definierten Population. Sie wird meist pro 100.000 Einwohner angegeben.

Die kumulierte Inzidenz umfasst alle bisher gemeldeten bestätigten Fälle in Hessen pro 100.000 Einwohner und die 7-Tage-Inzidenz beschreibt alle bestätigten Fälle der vorangegangenen sieben Tage in Hessen pro 100.000 Einwohner. Für die Berechnung der Inzidenzen werden die Bevölkerungszahlen des Hessischen Statistischen Landesamtes in Wiesbaden (Stand: 31.12.2020) zugrunde gelegt.

Abbildung 3. Tagesaktuell berechnete 7-Tages-Inzidenz bestätigter COVID-19-Fälle

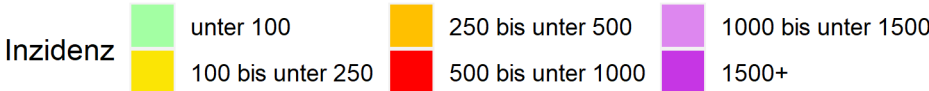
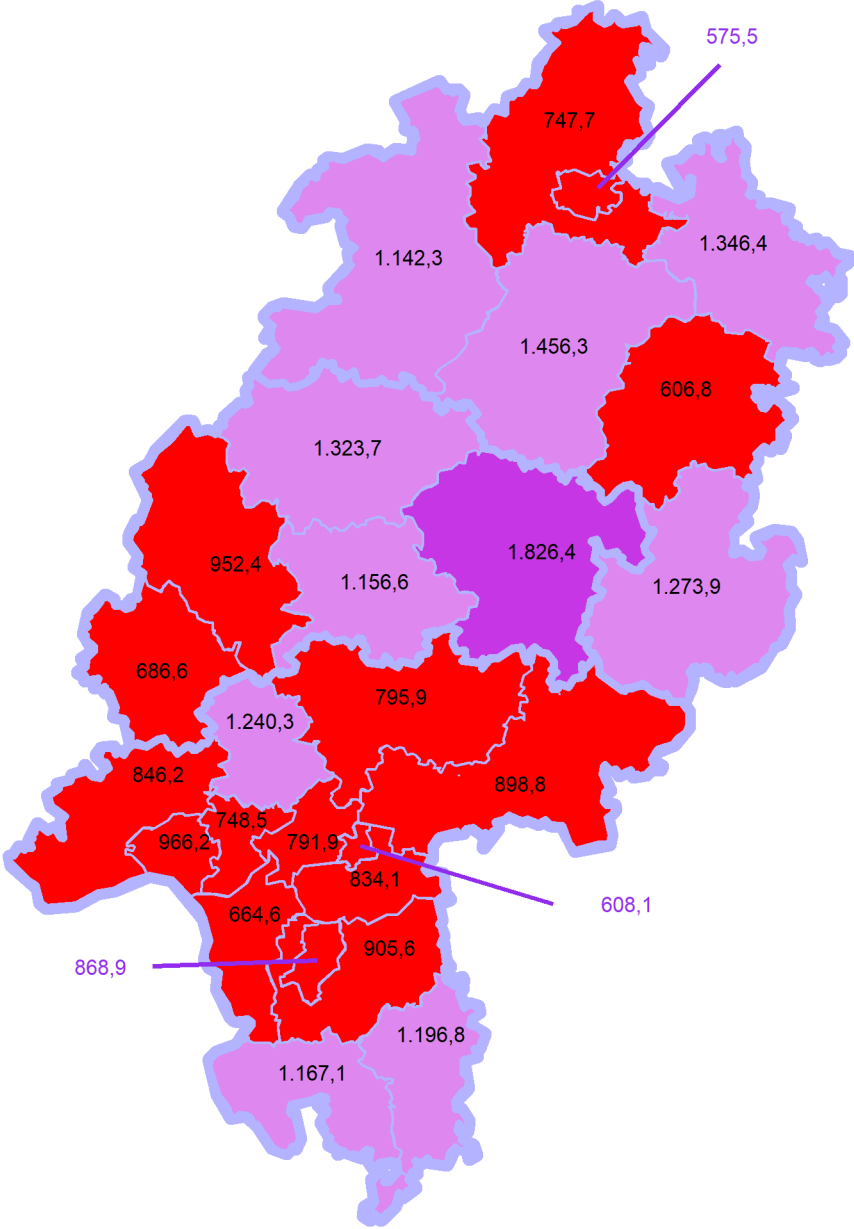
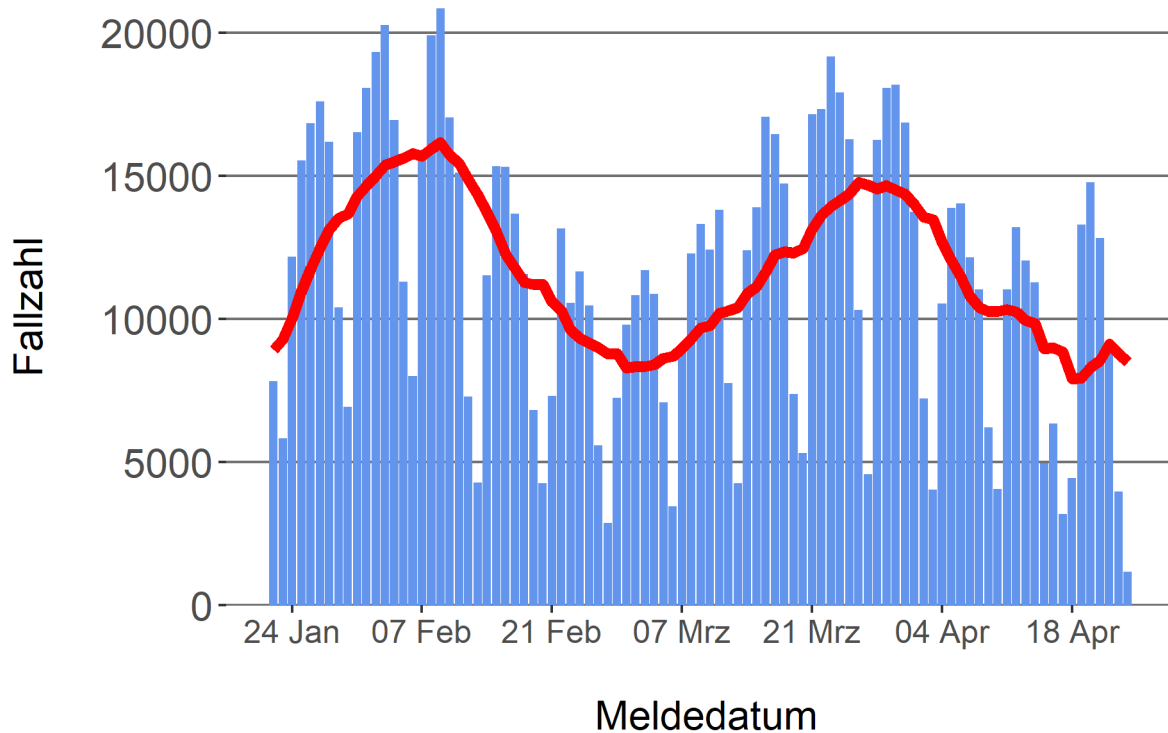


Abbildung 4. Darstellung der bestätigten COVID-19-Fälle in Hessen nach Meldedatum

Das Meldedatum entspricht dem Tag, an dem der Fall dem Gesundheitsamt bekannt wurde und im elektronischen Meldesystem erfasst wurde. Es wurden alle gemeldeten Fälle aufgetragen, die bis zum Vortag des heutigen Datums eingegangen sind. Der erste COVID-19-Fall in Hessen wurde am 28. Februar 2020 gemeldet. Die rote Linie ist das sog. nachlaufende 7-Tage-Mittel, das zur Glättung eingesetzt wird. Die Summe der Fälle des Berichtstags und der sechs vorherigen Tage wird durch Sieben geteilt und dargestellt.



Links zu den Websites von HMSI, RKI und BZgA

Informationen auf der Website des HMSI:

<https://soziales.hessen.de/Corona>

Übersicht des RKI zu aktuellen Risikogebieten:

https://www.rki.de/DE/Content/InfAZ/N/Neuartiges_Coronavirus/Risikogebiete_neu.html

Informationen der Bundeszentrale für gesundheitliche Aufklärung (BZgA):

<https://www.infektionsschutz.de/coronavirus-sars-cov-2.html>

Kontakt

Pressereferat

Hessisches Ministerium für Soziales und Integration

Sonnenbergerstraße 2/2A

65193 Wiesbaden

Telefon (0611) 32-19 3408

Telefax (0611) 32-719 4666

E-Mail: presse@hsm.hessen.de