

# Bulletin

Stand 06.07.2022

## 1. COVID-19-Fallzahlen

Abbildung 1. Globale, bundesweite und hessische Meldezahlen und Todesfälle.

		Differenz zum 05.07.2022
Bestätigte Fälle weltweit <sup>1</sup> :	551.273.355	+1.226.423
	Todesfälle weltweit <sup>1</sup> :	6.342.280
Bestätigte Fälle Deutschland <sup>2</sup> :	28.673.212	+130.728
	Todesfälle Deutschland <sup>2</sup> :	141.519
Bestätigte Fälle Hessen <sup>2</sup> :	2.078.630	+11.179
	Todesfälle Hessen <sup>2</sup> :	10.406

<sup>1</sup> Johns Hopkins University (abgerufen 6:00, Uhr)

<sup>2</sup> Robert Koch-Institut (Melde Daten, SurvNet-Stand 00:00 Uhr)

Die Angaben zur Differenz beziehen sich auf die letzte Berichtserstellung.

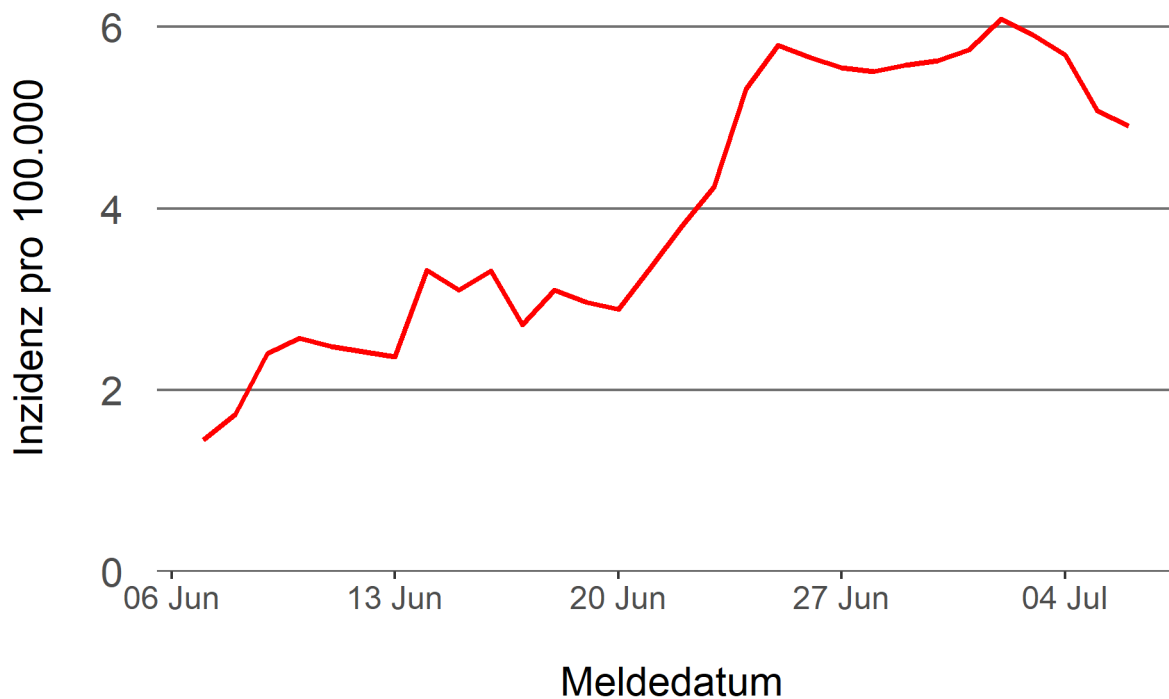
**Pandemie (seit 11.03.2020)**

## 2. Leitindikatoren zur Bestimmung des Pandemiegeschehens

### 2.1. Hospitalisierungsinzidenz

Der durch das RKI ausgewiesene Hospitalisierungsinzidenz-Tageswert für Hessen liegt aktuell bei 4,91 pro 100.000 Einwohner\*innen (06.07.2022). Eine Woche zuvor betrug der Wert 5,58 pro 100.000.

Abbildung 2. 7-Tage-Inzidenz Hospitalisierungen in Hessen im zeitlichen Verlauf



### 2.2. Zahl der mit COVID-19-Patient\*innen belegten Intensivbetten

Nach der IVENA Sonderlage waren am 06.07.2022 um 11:00 Uhr 108 Betten auf hessischen Intensivstationen mit Patient\*innen mit einer COVID-19-Erkrankung belegt. Bei 91 wurde eine SARS-CoV-2 Infektion bestätigt, bei 17 besteht der Verdacht. Vor einer Woche waren es 85 Patient\*innen, die auf hessischen Intensivstationen gepflegt werden mussten.

### 3. Weitere Indikatoren zur Bestimmung des Pandemiegeschehens

#### 3.1. Zahl der mit COVID-19-Patient\*innen belegten Normalbetten

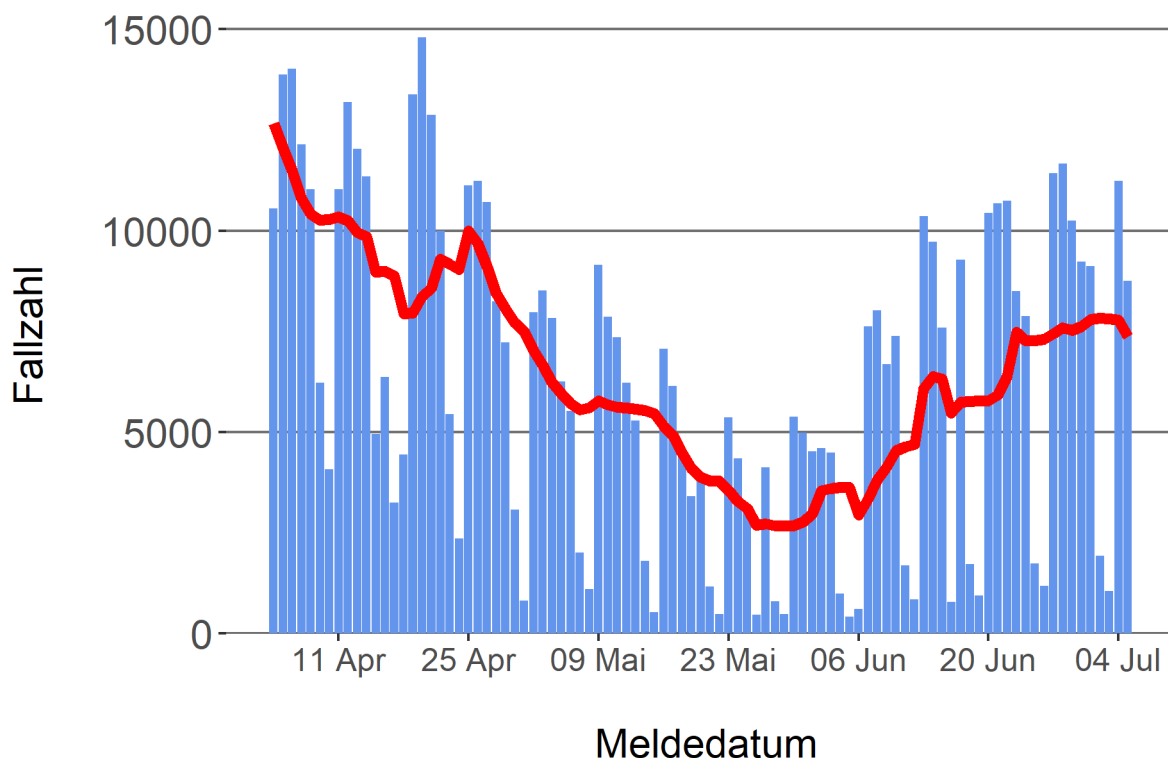
Nach der IVENA Sonderlage waren am 06.07.2022 um 11:00 Uhr 1005 Betten auf hessischen Normalstationen mit Patient\*innen mit einer COVID-19-Erkrankung belegt. Bei 907 wurde eine SARS-CoV-2 Infektion bestätigt, bei 98 besteht der Verdacht. Vor einer Woche lag die Zahl der Hospitalisierten bei 858.

#### 3.2. Aktuelle COVID-19-Impfquote in Hessen

Nach den zum Zeitpunkt der Erstellung aktuellsten verfügbaren Daten sind 75,2 Prozent der hessischen Bevölkerung vollständig gegen SARS-CoV-2 geimpft. Geboostert sind 60,1 Prozent (RKI Impfquotenmonitoring, Stand: 06.07.2022). Wenn nur die Altersgruppe ab 18 Jahren berücksichtigt wird, beträgt der vollimmunisierte Anteil 84,2 Prozent und geboostert sind 70,2 Prozent.

#### Abbildung 3. Darstellung der bestätigten COVID-19-Fälle in Hessen nach Meldedatum

Das Meldedatum entspricht dem Tag, an dem der Fall dem Gesundheitsamt bekannt wurde und im elektronischen Meldesystem erfasst wurde. Es wurden alle gemeldeten Fälle aufgetragen, die bis zum Vortag des heutigen Datums eingegangen sind. Der erste COVID-19-Fall in Hessen wurde am 28. Februar 2020 gemeldet. Die rote Linie ist das sog. nachlaufende 7-Tage-Mittel, das zur Glättung eingesetzt wird. Die Summe der Fälle des Berichtstags und der sechs vorherigen Tage wird durch Sieben geteilt und dargestellt.



### 3.3. Fallzahlen COVID-19 in Hessen (SurvNet-Stand 06.07.2022, 00:00 Uhr)

**Tabelle 1. Übersicht bestätigter COVID-19-Fälle in Hessen inklusive 7-Tage-Inzidenz**

Kreis/Stadt	7-Tage	Aktuell	Aktuell	Kumulativ	Kumulativ	7-Tage
	Inzidenz*	Fälle	Todesfälle	Fälle	Todesfälle	Fälle
LK Bergstraße	930,6	498	0	92.769	482	2.522
LK Darmstadt-Dieburg	802,1	417	0	90.992	448	2.388
LK Fulda	1.073,0	571	0	94.935	393	2.393
LK Gießen	1.013,4	901	0	95.043	414	2.753
LK Groß-Gerau	737,1	494	1	87.578	377	2.033
LK Hersfeld-Rotenburg	658,3	98	0	37.041	224	792
LK Hochtaunuskreis	835,7	452	0	72.989	271	1.983
LK Kassel	483,5	230	0	64.745	299	1.146
LK Lahn-Dill-Kreis	1.096,8	577	0	86.723	333	2.779
LK Limburg-Weilburg	828,8	479	0	58.430	354	1.428
LK Main-Kinzig-Kreis	871,3	792	0	145.612	903	3.674
LK Main-Taunus-Kreis	866,8	511	10	77.253	311	2.074
LK Marburg-Biedenkopf	736,5	555	1	82.982	362	1.811
LK Odenwaldkreis	923,0	150	1	33.431	229	893
LK Offenbach	840,0	725	0	120.288	778	2.995
LK Rheingau-Taunus-Kreis	1.005,2	341	0	60.886	220	1.884
LK Schwalm-Eder-Kreis	845,2	361	0	53.949	287	1.520
LK Vogelsbergkreis	784,8	181	0	36.157	126	828
LK Waldeck-Frankenberg	872,7	211	0	49.799	187	1.366
LK Werra-Meißner-Kreis	960,6	155	0	29.632	212	961
LK Wetteraukreis	770,4	714	1	97.759	673	2.391
SK Darmstadt	704,9	175	0	49.829	212	1.122
SK Frankfurt am Main	659,9	591	1	257.481	1.320	5.042
SK Kassel	563,5	262	0	58.322	278	1.133
SK Offenbach	751,8	226	0	47.238	277	984
SK Wiesbaden	952,6	512	0	96.767	436	2.654
<b>Gesamt</b>	<b>819,1</b>	<b>11.179</b>	<b>15</b>	<b>2.078.630</b>	<b>10.406</b>	<b>51.549</b>

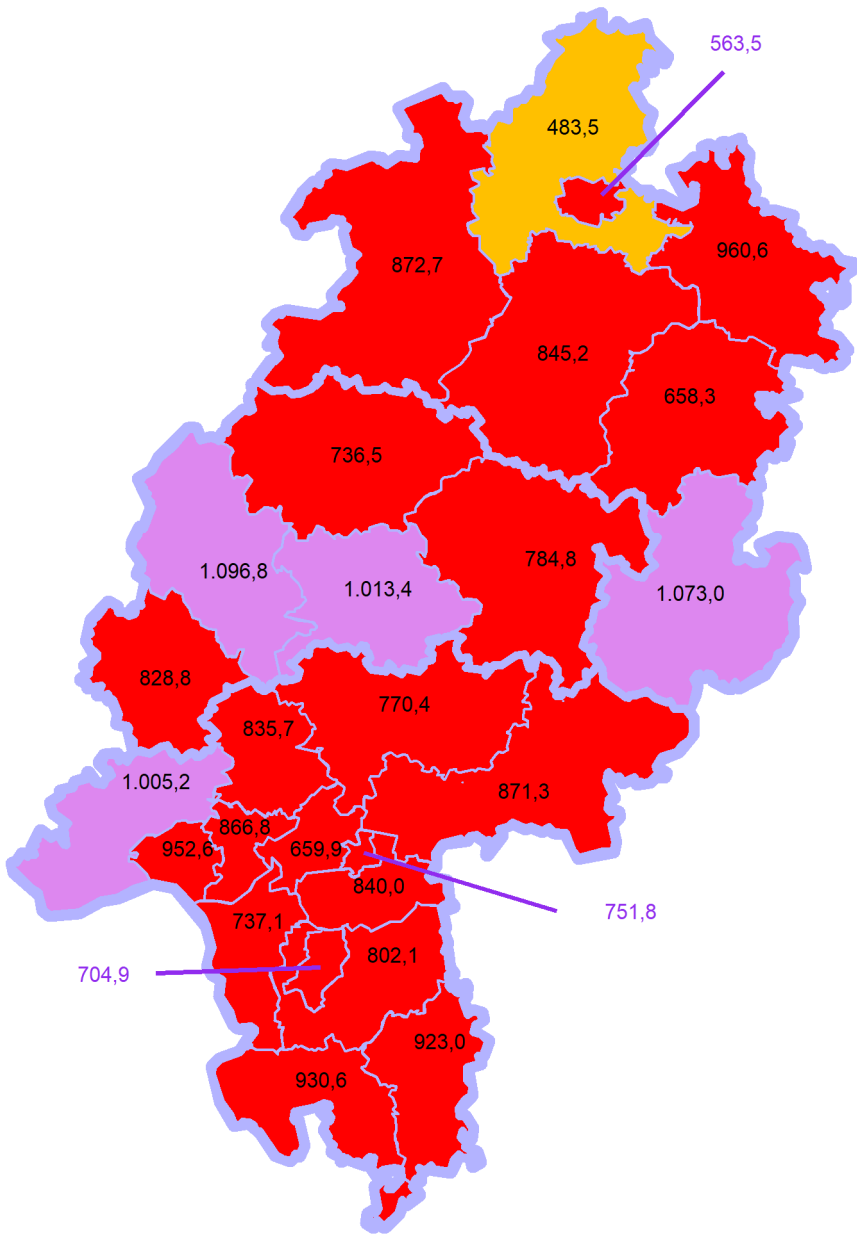
\* Berechnet als Anzahl Fälle per 100.000 Bevölkerung.

Die Differenzen beziehen sich auf die letzte Herausgabe des Bulletins.

Die Inzidenz beschreibt die in einem bestimmten Zeitraum neu aufgetretene Anzahl an Krankheitsfällen in einer definierten Population. Sie wird meist pro 100.000 Einwohner angegeben.

Die kumulierte Inzidenz umfasst alle bisher gemeldeten bestätigten Fälle in Hessen pro 100.000 Einwohner und die 7-Tage-Inzidenz beschreibt alle bestätigten Fälle der vorangegangenen sieben Tage in Hessen pro 100.000 Einwohner. Für die Berechnung der Inzidenzen werden die Bevölkerungszahlen des Hessischen Statistischen Landesamtes in Wiesbaden (Stand: 31.12.2020) zugrunde gelegt.

Abbildung 4. Tagesaktuell berechnete 7-Tages-Inzidenz bestätigter COVID-19-Fälle



## **Links zu den Websites von HMSI, RKI und BZgA**

Informationen auf der Website des HMSI:

<https://soziales.hessen.de/Corona>

Übersicht des RKI zu aktuellen Risikogebieten:

[https://www.rki.de/DE/Content/InfAZ/N/Neuartiges\\_Coronavirus/Risikogebiete\\_neu.html](https://www.rki.de/DE/Content/InfAZ/N/Neuartiges_Coronavirus/Risikogebiete_neu.html)

Informationen der Bundeszentrale für gesundheitliche Aufklärung (BZgA):

<https://www.infektionsschutz.de/coronavirus-sars-cov-2.html>

## **Kontakt**

Pressereferat

Hessisches Ministerium für Soziales und Integration

Sonnenbergerstraße 2/2A

65193 Wiesbaden

Telefon (0611) 32-19 3408

Telefax (0611) 32-719 4666

E-Mail: [presse@hsm.hessen.de](mailto:presse@hsm.hessen.de)