

Bulletin

Stand 07.07.2022

1. COVID-19-Fallzahlen

Abbildung 1. Globale, bundesweite und hessische Meldezahlen und Todesfälle.

		Differenz zum 06.07.2022
Bestätigte Fälle weltweit ¹ :	552.499.455	+1.226.100
	Todesfälle weltweit ¹ :	6.344.729
Bestätigte Fälle Deutschland ² :	28.808.614	+135.402
	Todesfälle Deutschland ² :	141.627
Bestätigte Fälle Hessen ² :	2.090.399	+11.769
	Todesfälle Hessen ² :	10.421

¹ Johns Hopkins University (abgerufen 6:00, Uhr)

² Robert Koch-Institut (Meldedaten, SurvNet-Stand 00:00 Uhr)

Die Angaben zur Differenz beziehen sich auf die letzte Berichtserstellung.

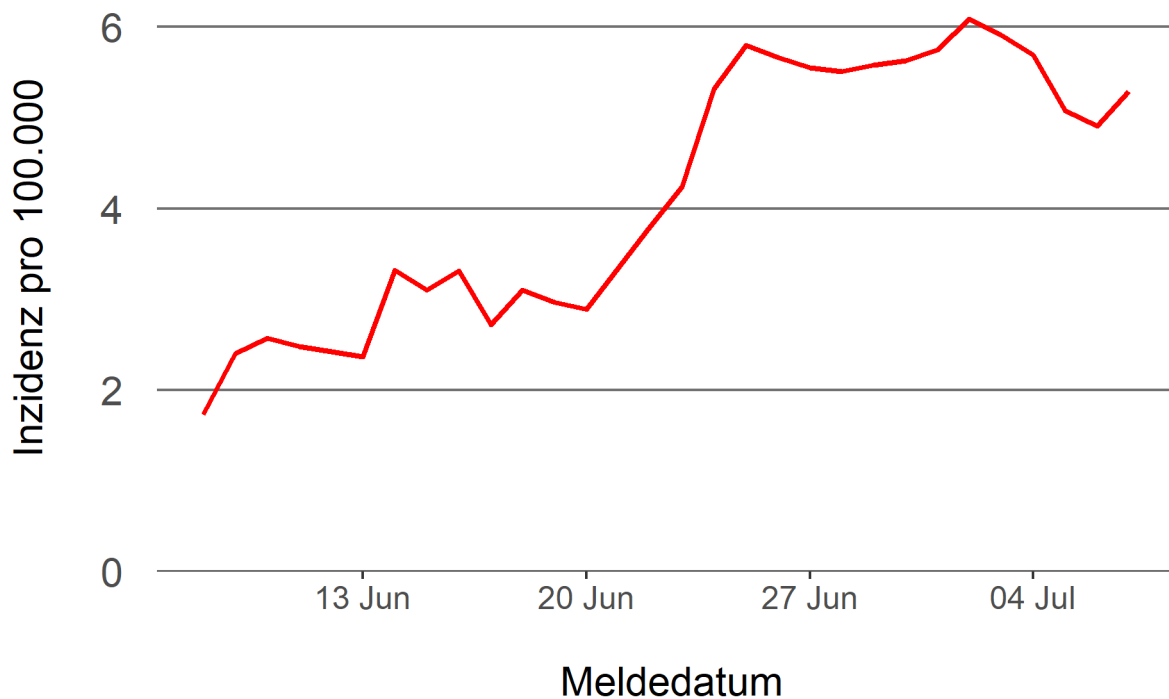
Pandemie (seit 11.03.2020)

2. Leitindikatoren zur Bestimmung des Pandemiegeschehens

2.1. Hospitalisierungsinzidenz

Der durch das RKI ausgewiesene Hospitalisierungsinzidenz-Tageswert für Hessen liegt aktuell bei 5,29 pro 100.000 Einwohner*innen (07.07.2022). Eine Woche zuvor betrug der Wert 5,63 pro 100.000.

Abbildung 2. 7-Tage-Inzidenz Hospitalisierungen in Hessen im zeitlichen Verlauf



2.2. Zahl der mit COVID-19-Patient*innen belegten Intensivbetten

Nach der IVENA Sonderlage waren am 07.07.2022 um 11:00 Uhr 104 Betten auf hessischen Intensivstationen mit Patient*innen mit einer COVID-19-Erkrankung belegt. Bei 91 wurde eine SARS-CoV-2 Infektion bestätigt, bei 13 besteht der Verdacht. Vor einer Woche waren es 85 Patient*innen, die auf hessischen Intensivstationen gepflegt werden mussten.

3. Weitere Indikatoren zur Bestimmung des Pandemiegeschehens

3.1. Zahl der mit COVID-19-Patient*innen belegten Normalbetten

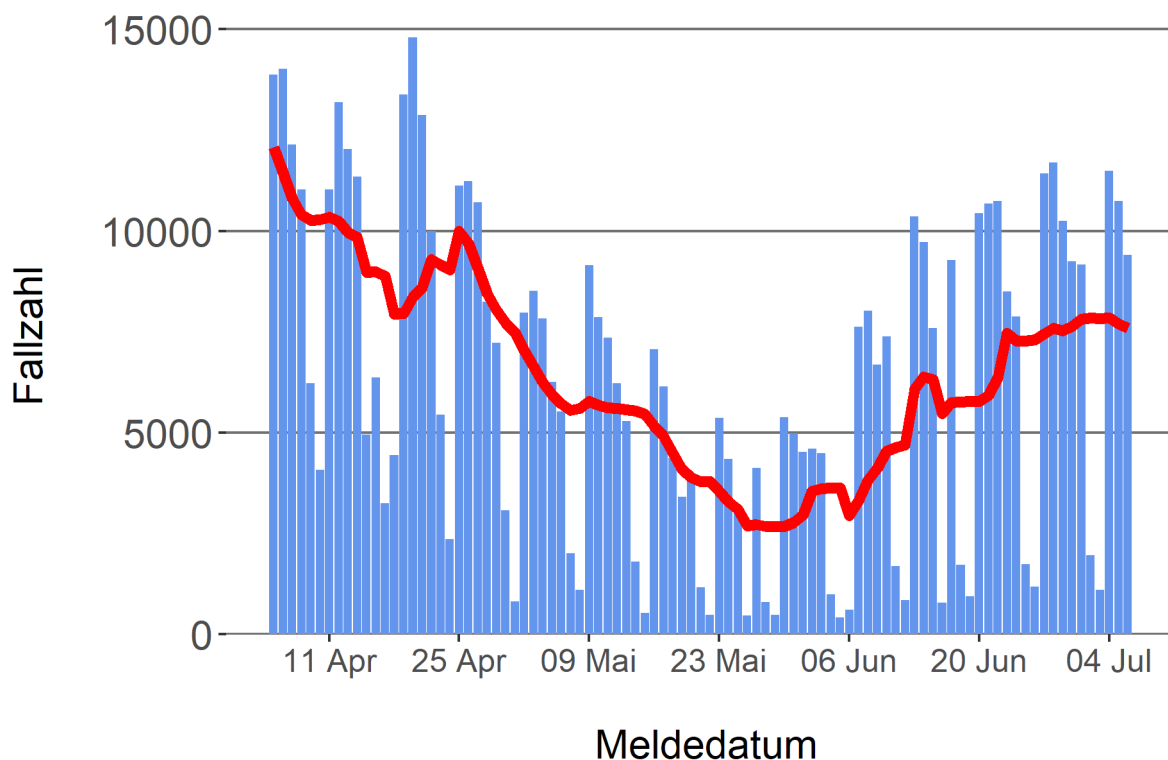
Nach der IVENA Sonderlage waren am 07.07.2022 um 11:00 Uhr 965 Betten auf hessischen Normalstationen mit Patient*innen mit einer COVID-19-Erkrankung belegt. Bei 874 wurde eine SARS-CoV-2 Infektion bestätigt, bei 91 besteht der Verdacht. Vor einer Woche lag die Zahl der Hospitalisierten bei 877.

3.2. Aktuelle COVID-19-Impfquote in Hessen

Nach den zum Zeitpunkt der Erstellung aktuellsten verfügbaren Daten sind 75,2 Prozent der hessischen Bevölkerung vollständig gegen SARS-CoV-2 geimpft. Geboostert sind 60,1 Prozent (RKI Impfquotenmonitoring, Stand: 07.07.2022). Wenn nur die Altersgruppe ab 18 Jahren berücksichtigt wird, beträgt der vollimmunisierte Anteil 84,2 Prozent und geboostert sind 70,3 Prozent.

Abbildung 3. Darstellung der bestätigten COVID-19-Fälle in Hessen nach Meldedatum

Das Meldedatum entspricht dem Tag, an dem der Fall dem Gesundheitsamt bekannt wurde und im elektronischen Meldesystem erfasst wurde. Es wurden alle gemeldeten Fälle aufgetragen, die bis zum Vortag des heutigen Datums eingegangen sind. Der erste COVID-19-Fall in Hessen wurde am 28. Februar 2020 gemeldet. Die rote Linie ist das sog. nachlaufende 7-Tage-Mittel, das zur Glättung eingesetzt wird. Die Summe der Fälle des Berichtstags und der sechs vorherigen Tage wird durch Sieben geteilt und dargestellt.



3.3. Fallzahlen COVID-19 in Hessen (SurvNet-Stand 07.07.2022, 00:00 Uhr)

Tabelle 1. Übersicht bestätigter COVID-19-Fälle in Hessen inklusive 7-Tage-Inzidenz

Kreis/Stadt	7-Tage	Aktuell	Aktuell	Kumulativ	Kumulativ	7-Tage
	Inzidenz*	Fälle	Todesfälle	Fälle	Todesfälle	Fälle
LK Bergstraße	985,2	604	0	93.373	482	2.670
LK Darmstadt-Dieburg	838,8	724	1	91.716	449	2.497
LK Fulda	1.079,3	484	2	95.419	395	2.407
LK Gießen	1.075,6	522	2	95.565	416	2.922
LK Groß-Gerau	811,1	606	-1	88.184	376	2.237
LK Hersfeld-Rotenburg	686,6	239	0	37.280	224	826
LK Hochtaunuskreis	872,0	380	0	73.369	271	2.069
LK Kassel	567,5	323	0	65.068	299	1.345
LK Lahn-Dill-Kreis	1.078,3	432	1	87.155	334	2.732
LK Limburg-Weilburg	880,5	434	0	58.864	354	1.517
LK Main-Kinzig-Kreis	903,5	762	0	146.374	903	3.810
LK Main-Taunus-Kreis	812,1	289	0	77.542	311	1.943
LK Marburg-Biedenkopf	575,4	0	0	82.982	362	1.415
LK Odenwaldkreis	921,9	236	0	33.667	229	892
LK Offenbach	877,6	646	2	120.934	780	3.129
LK Rheingau-Taunus-Kreis	1.019,6	366	0	61.252	220	1.911
LK Schwalm-Eder-Kreis	845,2	392	0	54.341	287	1.520
LK Vogelsbergkreis	799,0	191	0	36.348	126	843
LK Waldeck-Frankenberg	976,2	456	0	50.255	187	1.528
LK Werra-Meißner-Kreis	1.157,5	447	0	30.079	212	1.158
LK Wetteraukreis	771,1	532	1	98.291	674	2.393
SK Darmstadt	783,4	418	0	50.247	212	1.247
SK Frankfurt am Main	672,2	1.226	5	258.707	1.325	5.136
SK Kassel	613,8	269	0	58.591	278	1.234
SK Offenbach	772,4	226	2	47.464	279	1.011
SK Wiesbaden	964,1	565	0	97.332	436	2.686
Gesamt	843,4	11.769	15	2.090.399	10.421	53.078

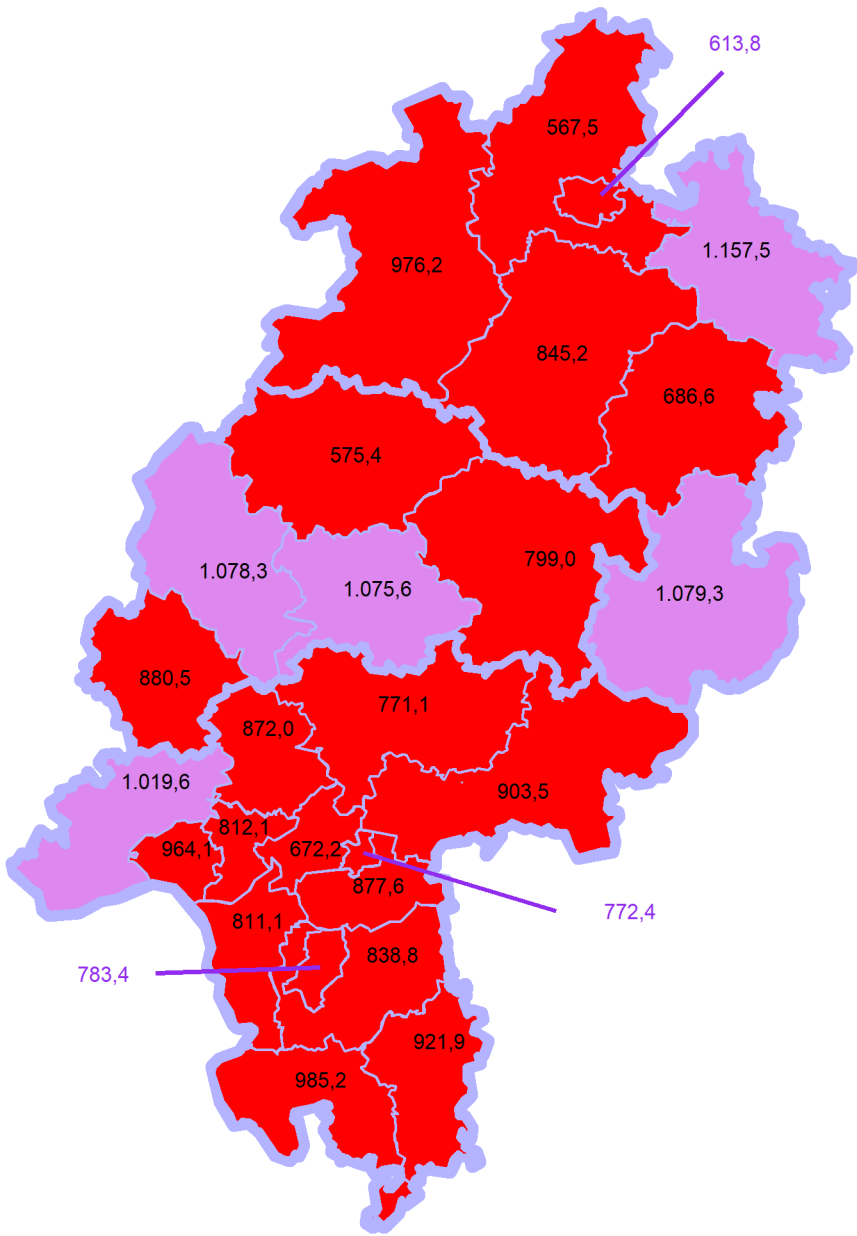
* Berechnet als Anzahl Fälle per 100.000 Bevölkerung.

Die Differenzen beziehen sich auf die letzte Herausgabe des Bulletins.

Die Inzidenz beschreibt die in einem bestimmten Zeitraum neu aufgetretene Anzahl an Krankheitsfällen in einer definierten Population. Sie wird meist pro 100.000 Einwohner angegeben.

Die kumulierte Inzidenz umfasst alle bisher gemeldeten bestätigten Fälle in Hessen pro 100.000 Einwohner und die 7-Tage-Inzidenz beschreibt alle bestätigten Fälle der vorangegangenen sieben Tage in Hessen pro 100.000 Einwohner. Für die Berechnung der Inzidenzen werden die Bevölkerungszahlen des Hessischen Statistischen Landesamtes in Wiesbaden (Stand: 31.12.2020) zugrunde gelegt.

Abbildung 4. Tagesaktuell berechnete 7-Tages-Inzidenz bestätigter COVID-19-Fälle



Links zu den Websites von HMSI, RKI und BZgA

Informationen auf der Website des HMSI:

<https://soziales.hessen.de/Corona>

Übersicht des RKI zu aktuellen Risikogebieten:

https://www.rki.de/DE/Content/InfAZ/N/Neuartiges_Coronavirus/Risikogebiete_neu.html

Informationen der Bundeszentrale für gesundheitliche Aufklärung (BZgA):

<https://www.infektionsschutz.de/coronavirus-sars-cov-2.html>

Kontakt

Pressereferat

Hessisches Ministerium für Soziales und Integration

Sonnenbergerstraße 2/2A

65193 Wiesbaden

Telefon (0611) 32-19 3408

Telefax (0611) 32-719 4666

E-Mail: presse@hsm.hessen.de