

Bulletin

Stand 11.07.2022

1. COVID-19-Fallzahlen

Abbildung 1. Globale, bundesweite und hessische Meldezahlen und Todesfälle.

		Differenz zum 08.07.2022
Bestätigte Fälle weltweit ¹ :	555.445.792	+1.932.053
	Todesfälle weltweit ¹ :	6.351.178
Bestätigte Fälle Deutschland ² :	29.025.760	+99.414
	Todesfälle Deutschland ² :	141.870
Bestätigte Fälle Hessen ² :	2.111.650	+9.269
	Todesfälle Hessen ² :	10.454

¹ Johns Hopkins University (abgerufen 6:00, Uhr)

² Robert Koch-Institut (Meldezeiten, SurvNet-Stand 00:00 Uhr)

Die Angaben zur Differenz beziehen sich auf die letzte Berichtserstellung.

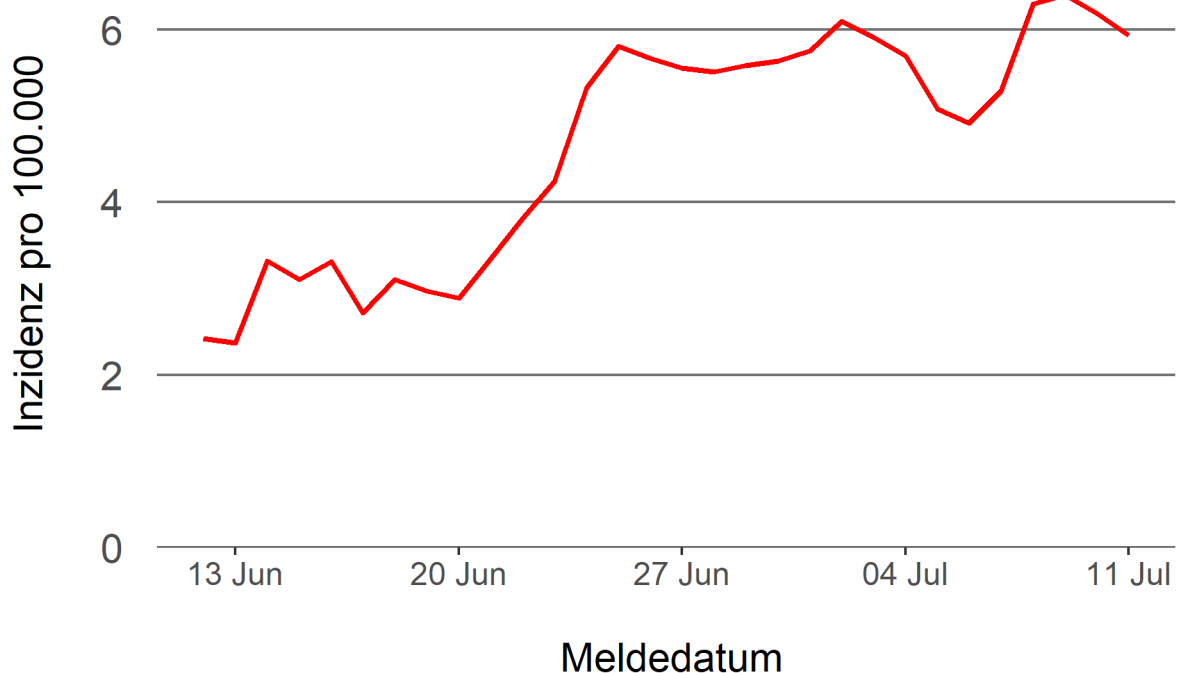
Pandemie (seit 11.03.2020)

2. Leitindikatoren zur Bestimmung des Pandemiegeschehens

2.1. Hospitalisierungsinzidenz

Der durch das RKI ausgewiesene Hospitalisierungsinzidenz-Tageswert für Hessen liegt aktuell bei 5,93 pro 100.000 Einwohner*innen (11.07.2022). Eine Woche zuvor betrug der Wert 5,69 pro 100.000.

Abbildung 2. 7-Tage-Inzidenz Hospitalisierungen in Hessen im zeitlichen Verlauf



2.2. Zahl der mit COVID-19-Patient*innen belegten Intensivbetten

Nach der IVENA Sonderlage waren am 11.07.2022 um 11:00 Uhr 118 Betten auf hessischen Intensivstationen mit Patient*innen mit einer COVID-19-Erkrankung belegt. Bei 105 wurde eine SARS-CoV-2 Infektion bestätigt, bei 13 besteht der Verdacht. Vor einer Woche waren es 92 Patient*innen, die auf hessischen Intensivstationen gepflegt werden mussten.

3. Weitere Indikatoren zur Bestimmung des Pandemiegeschehens

3.1. Zahl der mit COVID-19-Patient*innen belegten Normalbetten

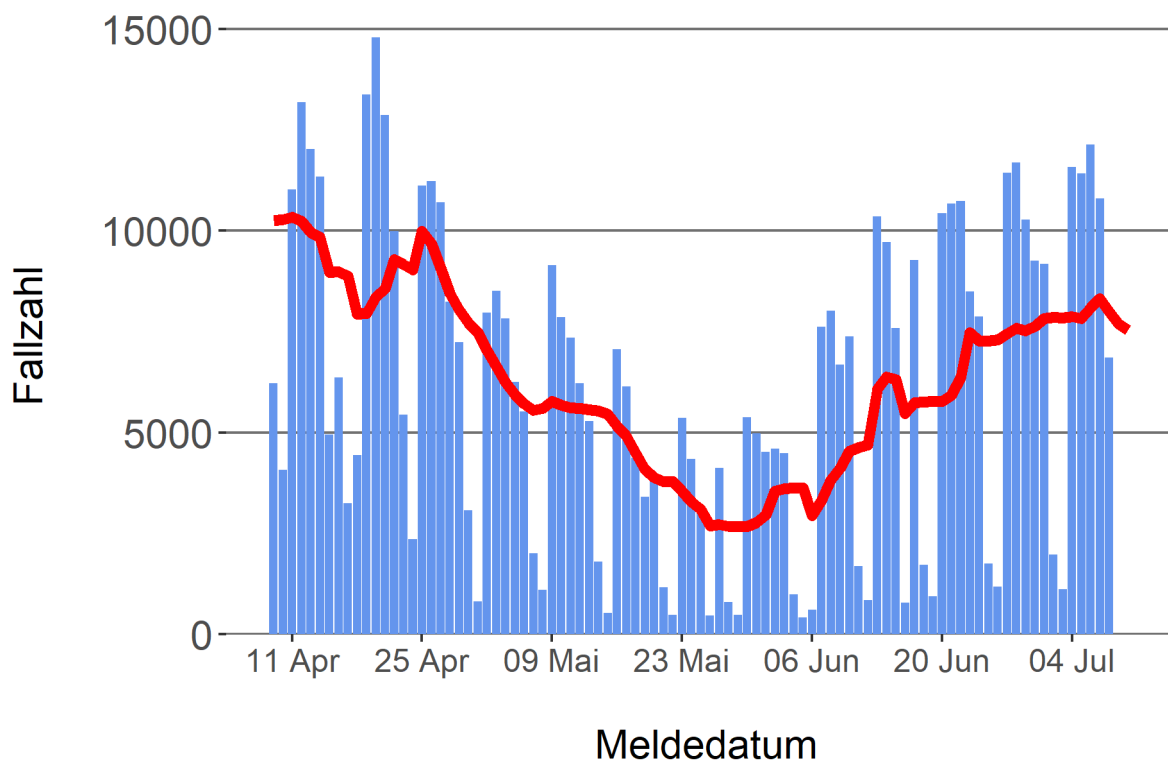
Nach der IVENA Sonderlage waren am 11.07.2022 um 11:00 Uhr 1034 Betten auf hessischen Normalstationen mit Patient*innen mit einer COVID-19-Erkrankung belegt. Bei 925 wurde eine SARS-CoV-2 Infektion bestätigt, bei 109 besteht der Verdacht. Vor einer Woche lag die Zahl der Hospitalisierten bei 952.

3.2. Aktuelle COVID-19-Impfquote in Hessen

Nach den zum Zeitpunkt der Erstellung aktuellsten verfügbaren Daten sind 75,2 Prozent der hessischen Bevölkerung vollständig gegen SARS-CoV-2 geimpft. Geboostert sind 60,1 Prozent (RKI Impfquotenmonitoring, Stand: 11.07.2022). Wenn nur die Altersgruppe ab 18 Jahren berücksichtigt wird, beträgt der vollimmunisierte Anteil 84,2 Prozent und geboostert sind 70,3 Prozent.

Abbildung 3. Darstellung der bestätigten COVID-19-Fälle in Hessen nach Meldedatum

Das Meldedatum entspricht dem Tag, an dem der Fall dem Gesundheitsamt bekannt wurde und im elektronischen Meldesystem erfasst wurde. Es wurden alle gemeldeten Fälle aufgetragen, die bis zum Vortag des heutigen Datums eingegangen sind. Der erste COVID-19-Fall in Hessen wurde am 28. Februar 2020 gemeldet. Die rote Linie ist das sog. nachlaufende 7-Tage-Mittel, das zur Glättung eingesetzt wird. Die Summe der Fälle des Berichtstags und der sechs vorherigen Tage wird durch Sieben geteilt und dargestellt.



3.3. Fallzahlen COVID-19 in Hessen (SurvNet-Stand 11.07.2022, 00:00 Uhr)

Tabelle 1. Übersicht bestätigter COVID-19-Fälle in Hessen inklusive 7-Tage-Inzidenz

Kreis/Stadt	7-Tage	Aktuell	Aktuell	Kumulativ	Kumulativ	7-Tage
	Inzidenz*	Fälle	Todesfälle	Fälle	Todesfälle	Fälle
LK Bergstraße	1.054,9	571	0	94.499	482	2.859
LK Darmstadt-Dieburg	979,2	346	0	92.810	449	2.915
LK Fulda	893,2	354	1	96.214	396	1.992
LK Gießen	996,8	398	0	96.394	417	2.708
LK Groß-Gerau	704,8	393	0	89.032	376	1.944
LK Hersfeld-Rotenburg	754,8	121	0	37.681	224	908
LK Hochtaunuskreis	849,6	244	0	74.005	271	2.016
LK Kassel	528,7	310	1	65.544	300	1.253
LK Lahn-Dill-Kreis	751,5	262	0	87.940	334	1.904
LK Limburg-Weilburg	563,6	0	0	59.213	354	971
LK Main-Kinzig-Kreis	792,8	413	2	147.539	905	3.343
LK Main-Taunus-Kreis	748,1	440	0	78.404	311	1.790
LK Marburg-Biedenkopf	803,2	500	5	84.440	367	1.975
LK Odenwaldkreis	821,7	117	1	33.904	230	795
LK Offenbach	910,7	453	0	122.038	780	3.247
LK Rheingau-Taunus-Kreis	1.013,7	243	0	61.876	237	1.900
LK Schwalm-Eder-Kreis	841,9	198	0	54.831	287	1.514
LK Vogelsbergkreis	792,4	0	0	36.570	126	836
LK Waldeck-Frankenberg	1.053,5	248	0	50.825	187	1.649
LK Werra-Meißner-Kreis	1.556,3	331	0	30.836	213	1.557
LK Wetteraukreis	813,9	424	0	99.231	674	2.526
SK Darmstadt	981,9	274	0	50.915	212	1.563
SK Frankfurt am Main	748,9	1.830	0	261.937	1.327	5.722
SK Kassel	579,0	160	0	58.936	278	1.164
SK Offenbach	770,9	148	0	47.774	279	1.009
SK Wiesbaden	983,1	491	2	98.262	438	2.739
Gesamt	839,0	9.269	12	2.111.650	10.454	52.799

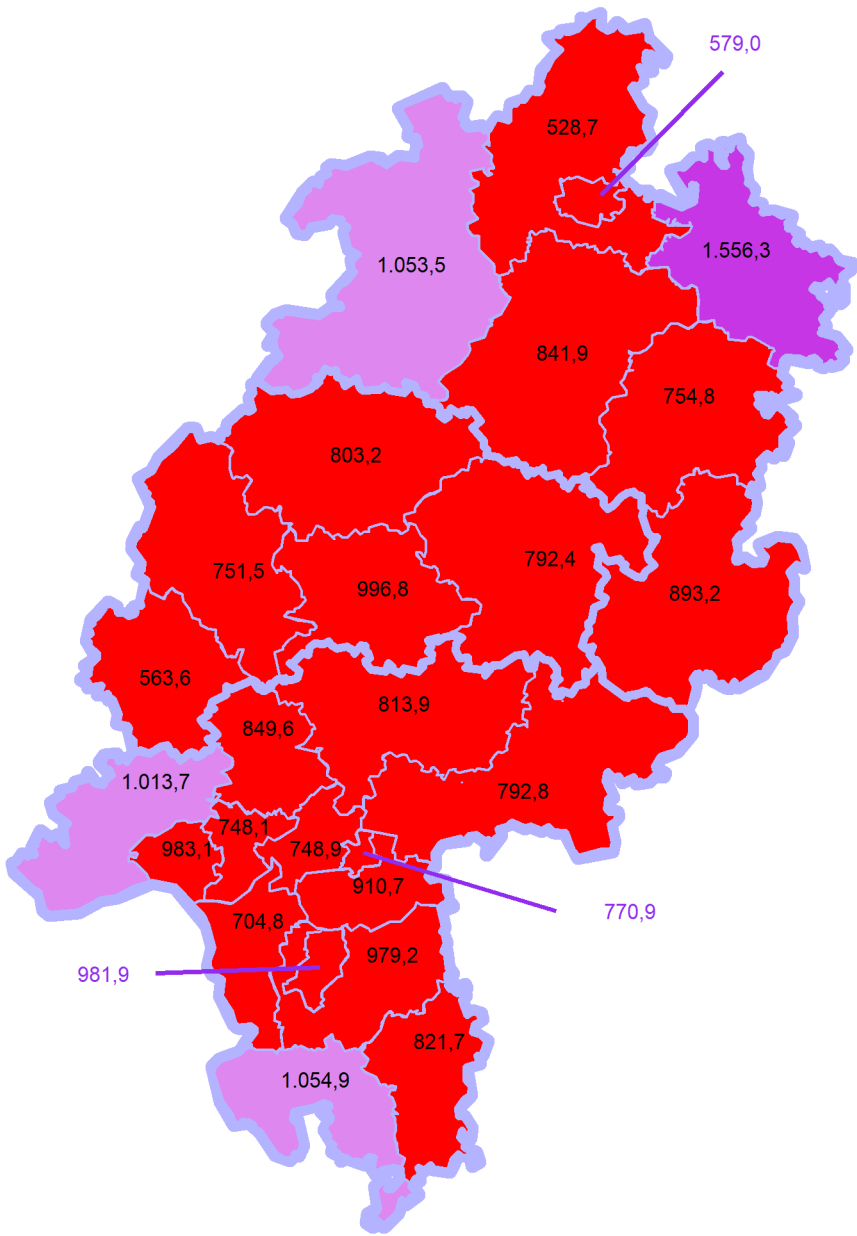
* Berechnet als Anzahl Fälle per 100.000 Bevölkerung.

Die Differenzen beziehen sich auf die letzte Herausgabe des Bulletins.

Die Inzidenz beschreibt die in einem bestimmten Zeitraum neu aufgetretene Anzahl an Krankheitsfällen in einer definierten Population. Sie wird meist pro 100.000 Einwohner angegeben.

Die kumulierte Inzidenz umfasst alle bisher gemeldeten bestätigten Fälle in Hessen pro 100.000 Einwohner und die 7-Tage-Inzidenz beschreibt alle bestätigten Fälle der vorangegangenen sieben Tage in Hessen pro 100.000 Einwohner. Für die Berechnung der Inzidenzen werden die Bevölkerungszahlen des Hessischen Statistischen Landesamtes in Wiesbaden (Stand: 31.12.2020) zugrunde gelegt.

Abbildung 4. Tagesaktuell berechnete 7-Tages-Inzidenz bestätigter COVID-19-Fälle



Links zu den Websites von HMSI, RKI und BZgA

Informationen auf der Website des HMSI:

<https://soziales.hessen.de/Corona>

Übersicht des RKI zu aktuellen Risikogebieten:

https://www.rki.de/DE/Content/InfAZ/N/Neuartiges_Coronavirus/Risikogebiete_neu.html

Informationen der Bundeszentrale für gesundheitliche Aufklärung (BZgA):

<https://www.infektionsschutz.de/coronavirus-sars-cov-2.html>

Kontakt

Pressereferat

Hessisches Ministerium für Soziales und Integration

Sonnenbergerstraße 2/2A

65193 Wiesbaden

Telefon (0611) 32-19 3408

Telefax (0611) 32-719 4666

E-Mail: presse@hsm.hessen.de