

Bulletin

Stand 12.07.2022

1. COVID-19-Fallzahlen

Abbildung 1. Globale, bundesweite und hessische Meldezahlen und Todesfälle.

		Differenz zum 11.07.2022
Bestätigte Fälle weltweit ¹ :	556.517.813	+1.072.021
	Todesfälle weltweit ¹ :	6.352.910
Bestätigte Fälle Deutschland ² :	29.180.489	+154.729
	Todesfälle Deutschland ² :	142.035
Bestätigte Fälle Hessen ² :	2.128.743	+17.093
	Todesfälle Hessen ² :	10.490

¹ Johns Hopkins University (abgerufen 6:00, Uhr)

² Robert Koch-Institut (Melde Daten, SurvNet-Stand 00:00 Uhr)

Die Angaben zur Differenz beziehen sich auf die letzte Berichtserstellung.

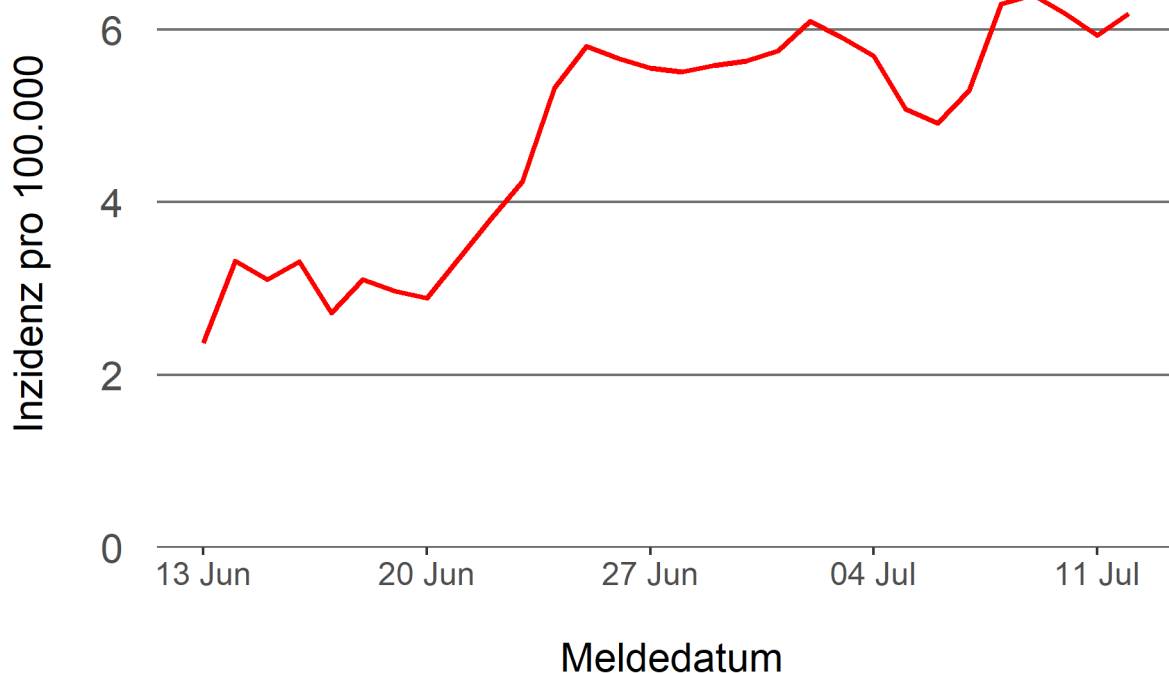
Pandemie (seit 11.03.2020)

2. Leitindikatoren zur Bestimmung des Pandemiegeschehens

2.1. Hospitalisierungsinzidenz

Der durch das RKI ausgewiesene Hospitalisierungsinzidenz-Tageswert für Hessen liegt aktuell bei 6,18 pro 100.000 Einwohner*innen (12.07.2022). Eine Woche zuvor betrug der Wert 5,08 pro 100.000.

Abbildung 2. 7-Tage-Inzidenz Hospitalisierungen in Hessen im zeitlichen Verlauf



2.2. Zahl der mit COVID-19-Patient*innen belegten Intensivbetten

Nach der IVENA Sonderlage waren am 12.07.2022 um 11:00 Uhr 112 Betten auf hessischen Intensivstationen mit Patient*innen mit einer COVID-19-Erkrankung belegt. Bei 103 wurde eine SARS-CoV-2 Infektion bestätigt, bei 9 besteht der Verdacht. Vor einer Woche waren es 89 Patient*innen, die auf hessischen Intensivstationen gepflegt werden mussten.

3. Weitere Indikatoren zur Bestimmung des Pandemiegeschehens

3.1. Zahl der mit COVID-19-Patient*innen belegten Normalbetten

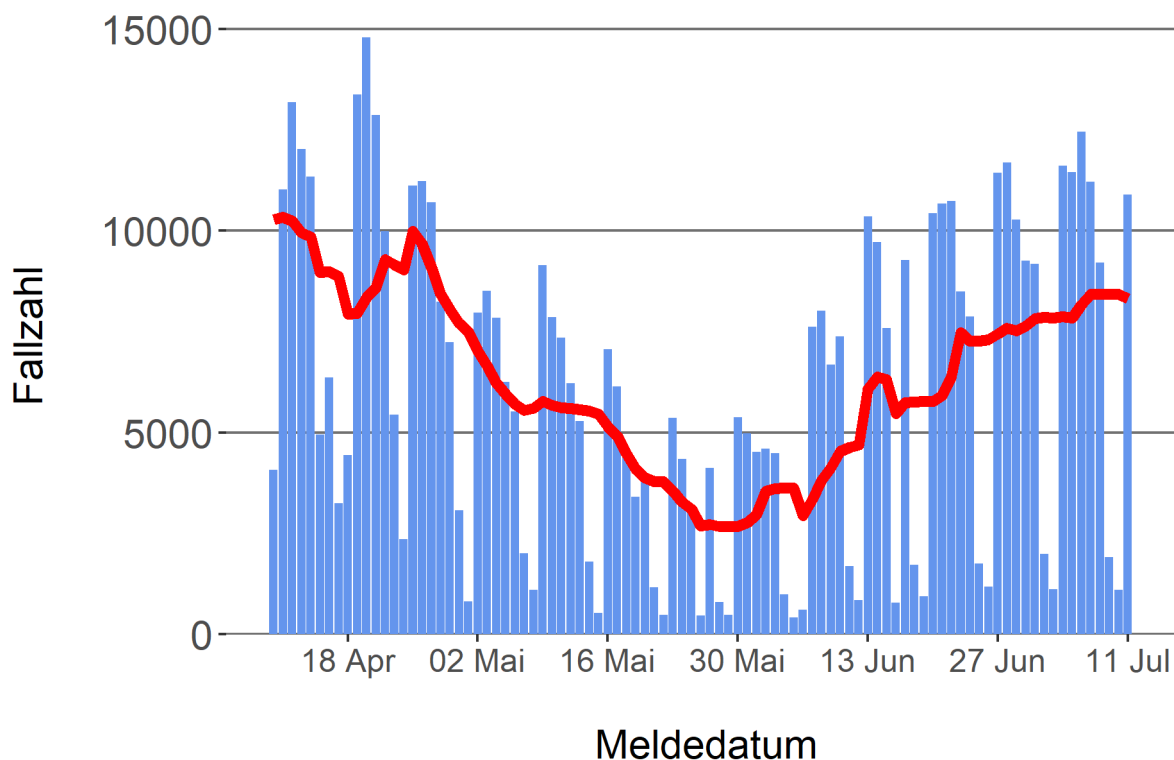
Nach der IVENA Sonderlage waren am 12.07.2022 um 11:00 Uhr 1137 Betten auf hessischen Normalstationen mit Patient*innen mit einer COVID-19-Erkrankung belegt. Bei 1021 wurde eine SARS-CoV-2 Infektion bestätigt, bei 116 besteht der Verdacht. Vor einer Woche lag die Zahl der Hospitalisierten bei 1007.

3.2. Aktuelle COVID-19-Impfquote in Hessen

Nach den zum Zeitpunkt der Erstellung aktuellsten verfügbaren Daten sind 75,2 Prozent der hessischen Bevölkerung vollständig gegen SARS-CoV-2 geimpft. Geboostert sind 60,2 Prozent (RKI Impfquotenmonitoring, Stand: 12.07.2022). Wenn nur die Altersgruppe ab 18 Jahren berücksichtigt wird, beträgt der vollimmunisierte Anteil 84,2 Prozent und geboostert sind 70,3 Prozent.

Abbildung 3. Darstellung der bestätigten COVID-19-Fälle in Hessen nach Meldedatum

Das Meldedatum entspricht dem Tag, an dem der Fall dem Gesundheitsamt bekannt wurde und im elektronischen Meldesystem erfasst wurde. Es wurden alle gemeldeten Fälle aufgetragen, die bis zum Vortag des heutigen Datums eingegangen sind. Der erste COVID-19-Fall in Hessen wurde am 28. Februar 2020 gemeldet. Die rote Linie ist das sog. nachlaufende 7-Tage-Mittel, das zur Glättung eingesetzt wird. Die Summe der Fälle des Berichtstags und der sechs vorherigen Tage wird durch Sieben geteilt und dargestellt.



3.3. Fallzahlen COVID-19 in Hessen (SurvNet-Stand 12.07.2022, 00:00 Uhr)

Tabelle 1. Übersicht bestätigter COVID-19-Fälle in Hessen inklusive 7-Tage-Inzidenz

Kreis/Stadt	7-Tage	Aktuell	Aktuell	Kumulativ	Kumulativ	7-Tage
	Inzidenz*	Fälle	Todesfälle	Fälle	Todesfälle	Fälle
LK Bergstraße	1.059,7	615	0	95.114	482	2.872
LK Darmstadt-Dieburg	1.040,3	883	3	93.693	452	3.097
LK Fulda	1.095,0	948	0	97.162	396	2.442
LK Gießen	1.175,0	942	0	97.336	417	3.192
LK Groß-Gerau	777,7	538	0	89.570	376	2.145
LK Hersfeld-Rotenburg	730,6	163	0	37.844	224	879
LK Hochtaunuskreis	939,8	757	1	74.762	272	2.230
LK Kassel	603,4	393	0	65.937	300	1.430
LK Lahn-Dill-Kreis	1.043,9	849	0	88.789	334	2.645
LK Limburg-Weilburg	847,4	938	0	60.151	354	1.460
LK Main-Kinzig-Kreis	879,3	1.035	20	148.574	925	3.708
LK Main-Taunus-Kreis	794,5	545	0	78.949	311	1.901
LK Marburg-Biedenkopf	885,7	642	0	85.082	367	2.178
LK Odenwaldkreis	814,4	165	2	34.069	232	788
LK Offenbach	948,8	1.102	0	123.140	780	3.383
LK Rheingau-Taunus-Kreis	991,8	525	0	62.401	237	1.859
LK Schwalm-Eder-Kreis	898,6	381	1	55.212	288	1.616
LK Vogelsbergkreis	919,4	375	0	36.945	126	970
LK Waldeck-Frankenberg	1.048,4	404	0	51.229	187	1.641
LK Werra-Meißner-Kreis	1.983,1	630	0	31.466	213	1.984
LK Wetteraukreis	852,6	639	0	99.870	674	2.646
SK Darmstadt	1.039,1	422	0	51.337	212	1.654
SK Frankfurt am Main	832,9	1.531	8	263.468	1.335	6.364
SK Kassel	650,6	434	1	59.370	279	1.308
SK Offenbach	744,1	291	0	48.065	279	974
SK Wiesbaden	1.043,4	946	0	99.208	438	2.907
Gesamt	926,0	17.093	36	2.128.743	10.490	58.273

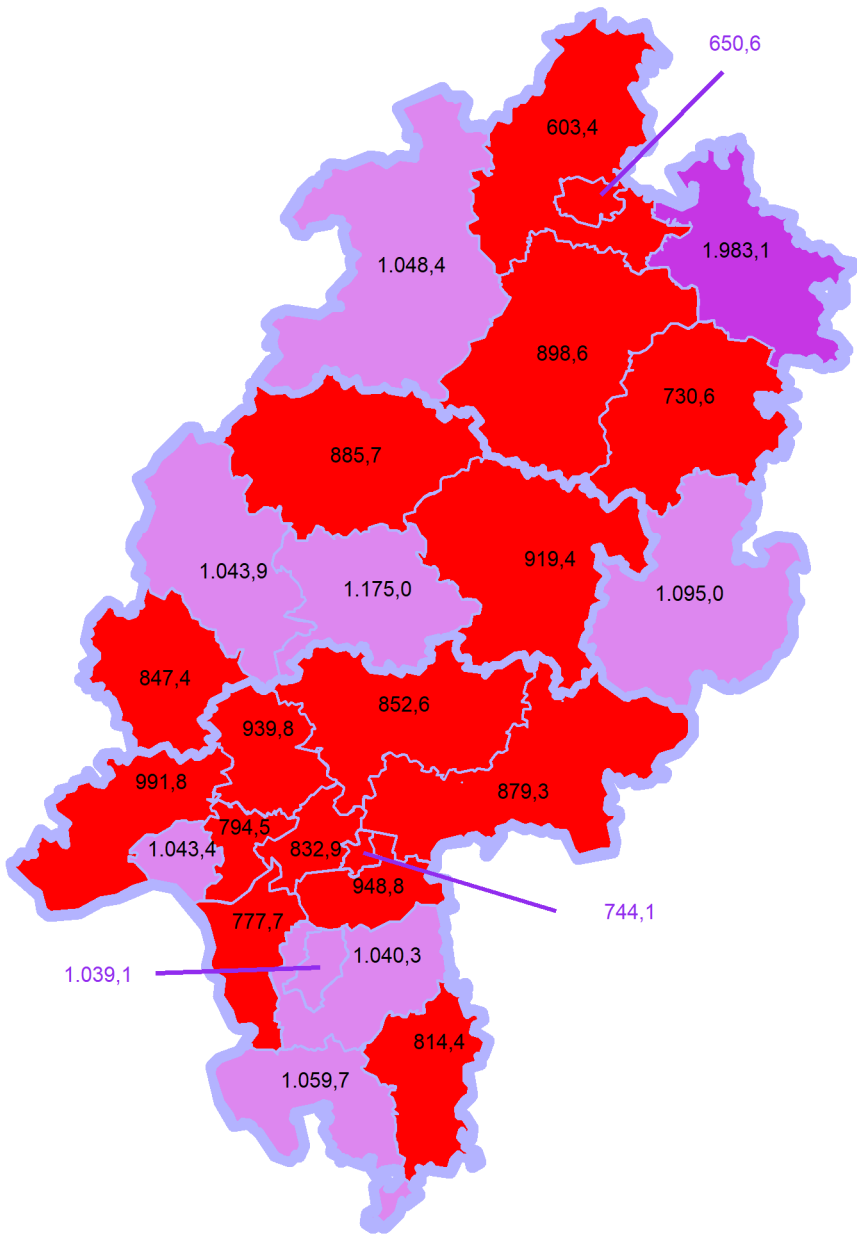
* Berechnet als Anzahl Fälle per 100.000 Bevölkerung.

Die Differenzen beziehen sich auf die letzte Herausgabe des Bulletins.

Die Inzidenz beschreibt die in einem bestimmten Zeitraum neu aufgetretene Anzahl an Krankheitsfällen in einer definierten Population. Sie wird meist pro 100.000 Einwohner angegeben.

Die kumulierte Inzidenz umfasst alle bisher gemeldeten bestätigten Fälle in Hessen pro 100.000 Einwohner und die 7-Tage-Inzidenz beschreibt alle bestätigten Fälle der vorangegangenen sieben Tage in Hessen pro 100.000 Einwohner. Für die Berechnung der Inzidenzen werden die Bevölkerungszahlen des Hessischen Statistischen Landesamtes in Wiesbaden (Stand: 31.12.2020) zugrunde gelegt.

Abbildung 4. Tagesaktuell berechnete 7-Tages-Inzidenz bestätigter COVID-19-Fälle



Links zu den Websites von HMSI, RKI und BZgA

Informationen auf der Website des HMSI:

<https://soziales.hessen.de/Corona>

Übersicht des RKI zu aktuellen Risikogebieten:

https://www.rki.de/DE/Content/InfAZ/N/Neuartiges_Coronavirus/Risikogebiete_neu.html

Informationen der Bundeszentrale für gesundheitliche Aufklärung (BZgA):

<https://www.infektionsschutz.de/coronavirus-sars-cov-2.html>

Kontakt

Pressereferat

Hessisches Ministerium für Soziales und Integration

Sonnenbergerstraße 2/2A

65193 Wiesbaden

Telefon (0611) 32-19 3408

Telefax (0611) 32-719 4666

E-Mail: presse@hsm.hessen.de