



Bulletin

Stand 14.07.2022

1. COVID-19-Fallzahlen

Abbildung 1. Globale, bundesweite und hessische Meldezahlen und Todesfälle.

		Differenz zum 12.07.2022
Bestätigte Fälle weltweit ¹ :	557.802.782	+1.284.969
	Todesfälle weltweit ¹ :	6.355.921
Bestätigte Fälle Deutschland ² :	29.308.100	+127.611
	Todesfälle Deutschland ² :	142.139
Bestätigte Fälle Hessen ² :	2.143.256	+14.513
	Todesfälle Hessen ² :	10.492

¹ Johns Hopkins University (abgerufen 6:00, Uhr)

² Robert Koch-Institut (Meldedaten, SurvNet-Stand 00:00 Uhr)

Die Angaben zur Differenz beziehen sich auf die letzte Berichtserstellung.

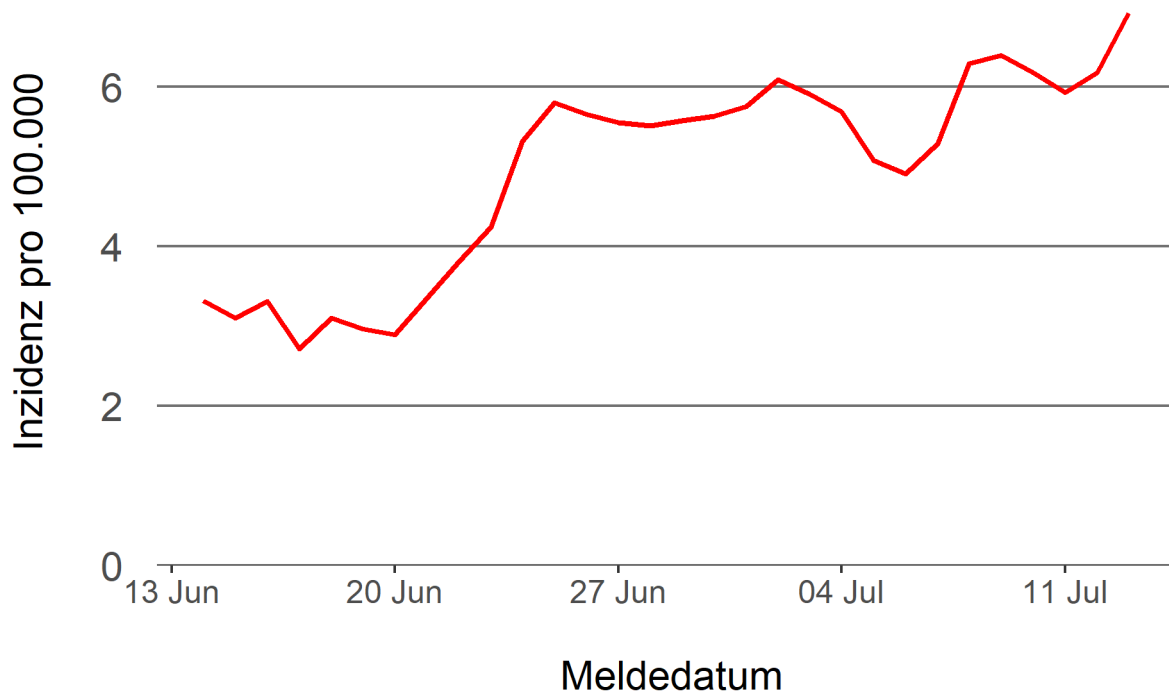
Pandemie (seit 11.03.2020)

2. Leitindikatoren zur Bestimmung des Pandemiegeschehens

2.1. Hospitalisierungsinzidenz

Der durch das RKI ausgewiesene Hospitalisierungsinzidenz-Tageswert für Hessen liegt aktuell bei 6,93 pro 100.000 Einwohner*innen (13.07.2022). Eine Woche zuvor betrug der Wert 4,91 pro 100.000.

Abbildung 2. 7-Tage-Inzidenz Hospitalisierungen in Hessen im zeitlichen Verlauf



2.2. Zahl der mit COVID-19-Patient*innen belegten Intensivbetten

Nach der IVENA Sonderlage waren am 13.07.2022 um 11:00 Uhr 117 Betten auf hessischen Intensivstationen mit Patient*innen mit einer COVID-19-Erkrankung belegt. Bei 101 wurde eine SARS-CoV-2 Infektion bestätigt, bei 16 besteht der Verdacht. Vor einer Woche waren es 108 Patient*innen, die auf hessischen Intensivstationen gepflegt werden mussten.

3. Weitere Indikatoren zur Bestimmung des Pandemiegeschehens

3.1. Zahl der mit COVID-19-Patient*innen belegten Normalbetten

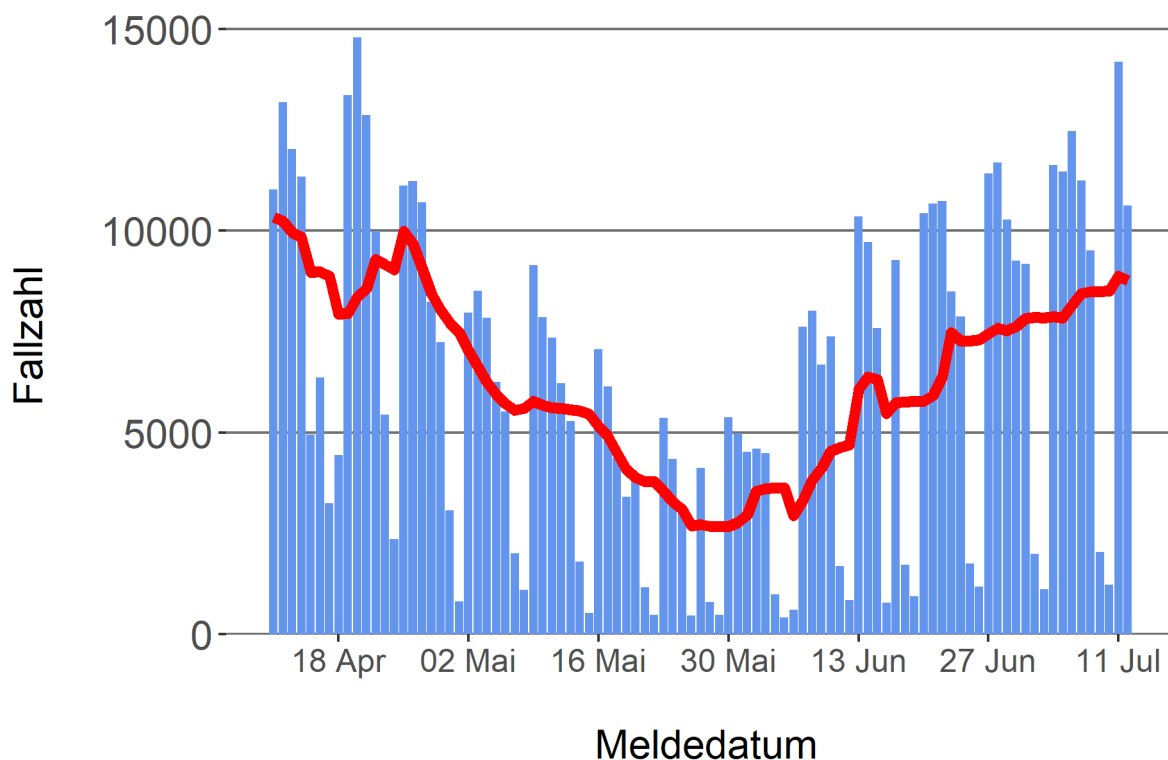
Nach der IVENA Sonderlage waren am 13.07.2022 um 11:00 Uhr 1147 Betten auf hessischen Normalstationen mit Patient*innen mit einer COVID-19-Erkrankung belegt. Bei 1017 wurde eine SARS-CoV-2 Infektion bestätigt, bei 130 besteht der Verdacht. Vor einer Woche lag die Zahl der Hospitalisierten bei 1005.

3.2. Aktuelle COVID-19-Impfquote in Hessen

Nach den zum Zeitpunkt der Erstellung aktuellsten verfügbaren Daten sind 75,2 Prozent der hessischen Bevölkerung vollständig gegen SARS-CoV-2 geimpft. Geboostert sind 60,2 Prozent (RKI Impfquotenmonitoring, Stand: 13.07.2022). Wenn nur die Altersgruppe ab 18 Jahren berücksichtigt wird, beträgt der vollimmunisierte Anteil 84,2 Prozent und geboostert sind 70,3 Prozent.

Abbildung 3. Darstellung der bestätigten COVID-19-Fälle in Hessen nach Meldedatum

Das Meldedatum entspricht dem Tag, an dem der Fall dem Gesundheitsamt bekannt wurde und im elektronischen Meldesystem erfasst wurde. Es wurden alle gemeldeten Fälle aufgetragen, die bis zum Vortag des heutigen Datums eingegangen sind. Der erste COVID-19-Fall in Hessen wurde am 28. Februar 2020 gemeldet. Die rote Linie ist das sog. nachlaufende 7-Tage-Mittel, das zur Glättung eingesetzt wird. Die Summe der Fälle des Berichtstags und der sechs vorherigen Tage wird durch Sieben geteilt und dargestellt.



3.3. Fallzahlen COVID-19 in Hessen (SurvNet-Stand 13.07.2022, 00:00 Uhr)

Tabelle 1. Übersicht bestätigter COVID-19-Fälle in Hessen inklusive 7-Tage-Inzidenz

Kreis/Stadt	7-Tage	Aktuell	Aktuell	Kumulativ	Kumulativ	7-Tage
	Inzidenz*	Fälle	Todesfälle	Fälle	Todesfälle	Fälle
LK Bergstraße	1.045,3	463	0	95.577	482	2.833
LK Darmstadt-Dieburg	1.102,8	636	0	94.329	452	3.283
LK Fulda	1.174,3	648	0	97.810	396	2.619
LK Gießen	1.032,9	483	0	97.819	417	2.806
LK Groß-Gerau	807,1	571	0	90.141	376	2.226
LK Hersfeld-Rotenburg	827,1	274	0	38.118	224	995
LK Hochtaunuskreis	970,6	567	0	75.329	272	2.303
LK Kassel	709,7	490	0	66.427	300	1.682
LK Lahn-Dill-Kreis	1.016,7	512	1	89.301	335	2.576
LK Limburg-Weilburg	900,8	495	0	60.646	354	1.552
LK Main-Kinzig-Kreis	954,5	1.230	0	149.804	925	4.025
LK Main-Taunus-Kreis	894,4	705	0	79.654	311	2.140
LK Marburg-Biedenkopf	947,1	683	0	85.765	367	2.329
LK Odenwaldkreis	856,8	191	0	34.260	232	829
LK Offenbach	988,4	831	0	123.971	780	3.524
LK Rheingau-Taunus-Kreis	1.129,5	602	0	63.003	237	2.117
LK Schwalm-Eder-Kreis	946,4	450	0	55.662	288	1.702
LK Vogelsbergkreis	1.011,3	279	0	37.224	126	1.067
LK Waldeck-Frankenberg	1.121,2	325	0	51.554	187	1.755
LK Werra-Meißner-Kreis	2.310,9	478	0	31.944	213	2.312
LK Wetteraukreis	833,2	672	0	100.542	674	2.586
SK Darmstadt	1.147,8	351	0	51.688	212	1.827
SK Frankfurt am Main	920,3	1.583	1	265.051	1.336	7.032
SK Kassel	669,5	296	0	59.666	279	1.346
SK Offenbach	803,0	272	0	48.337	279	1.051
SK Wiesbaden	1.007,1	426	0	99.634	438	2.806
Gesamt	974,4	14.513	2	2.143.256	10.492	61.323

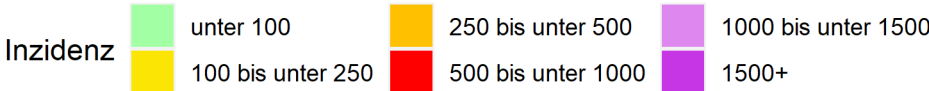
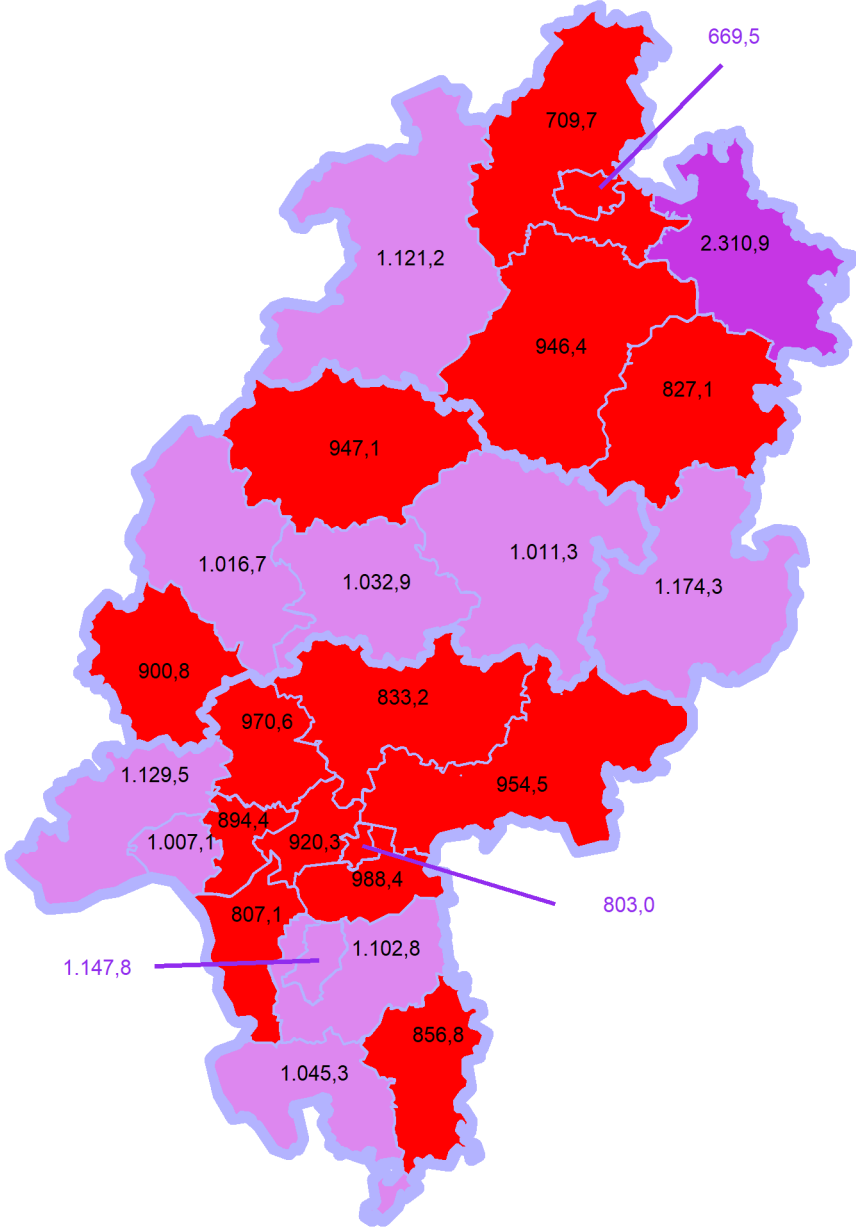
* Berechnet als Anzahl Fälle per 100.000 Bevölkerung.

Die Differenzen beziehen sich auf die letzte Herausgabe des Bulletins.

Die Inzidenz beschreibt die in einem bestimmten Zeitraum neu aufgetretene Anzahl an Krankheitsfällen in einer definierten Population. Sie wird meist pro 100.000 Einwohner angegeben.

Die kumulierte Inzidenz umfasst alle bisher gemeldeten bestätigten Fälle in Hessen pro 100.000 Einwohner und die 7-Tage-Inzidenz beschreibt alle bestätigten Fälle der vorangegangenen sieben Tage in Hessen pro 100.000 Einwohner. Für die Berechnung der Inzidenzen werden die Bevölkerungszahlen des Hessischen Statistischen Landesamtes in Wiesbaden (Stand: 31.12.2020) zugrunde gelegt.

Abbildung 4. Tagesaktuell berechnete 7-Tages-Inzidenz bestätigter COVID-19-Fälle



Links zu den Websites von HMSI, RKI und BZgA

Informationen auf der Website des HMSI:

<https://soziales.hessen.de/Corona>

Übersicht des RKI zu aktuellen Risikogebieten:

https://www.rki.de/DE/Content/InfAZ/N/Neuartiges_Coronavirus/Risikogebiete_neu.html

Informationen der Bundeszentrale für gesundheitliche Aufklärung (BZgA):

<https://www.infektionsschutz.de/coronavirus-sars-cov-2.html>

Kontakt

Pressereferat

Hessisches Ministerium für Soziales und Integration

Sonnenbergerstraße 2/2A

65193 Wiesbaden

Telefon (0611) 32-19 3408

Telefax (0611) 32-719 4666

E-Mail: presse@hsm.hessen.de