

Bulletin

Stand 18.07.2022

1. COVID-19-Fallzahlen

Abbildung 1. Globale, bundesweite und hessische Meldezahlen und Todesfälle.

		Differenz zum 15.07.2022
Bestätigte Fälle weltweit ¹ :	562.440.574	+2.049.846
	Todesfälle weltweit ¹ :	6.369.518
Bestätigte Fälle Deutschland ² :	29.692.989	+123.046
	Todesfälle Deutschland ² :	142.533
Bestätigte Fälle Hessen ² :	2.182.844	+13.085
	Todesfälle Hessen ² :	10.533

¹ Johns Hopkins University (abgerufen 6:00, Uhr)

² Robert Koch-Institut (Meldedaten, SurvNet-Stand 00:00 Uhr)

Die Angaben zur Differenz beziehen sich auf die letzte Berichtserstellung.

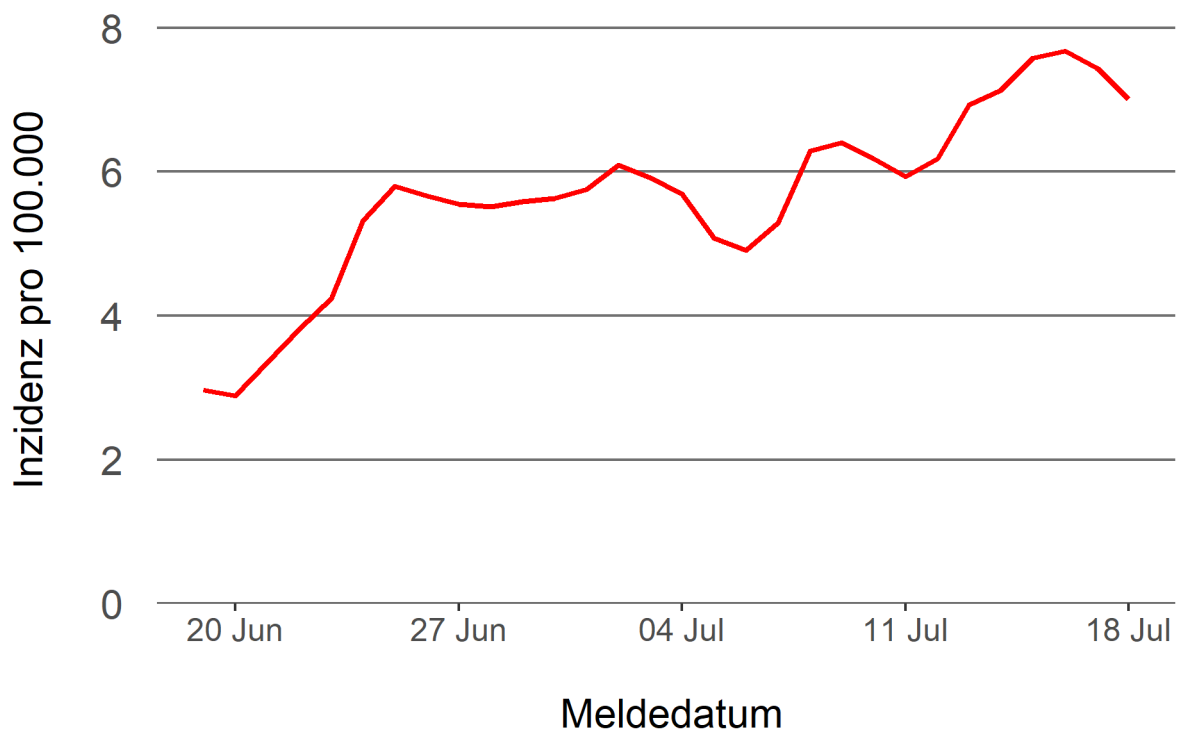
Pandemie (seit 11.03.2020)

2. Leitindikatoren zur Bestimmung des Pandemiegeschehens

2.1. Hospitalisierungsinzidenz

Der durch das RKI ausgewiesene Hospitalisierungsinzidenz-Tageswert für Hessen liegt aktuell bei 7,01 pro 100.000 Einwohner*innen (18.07.2022). Eine Woche zuvor betrug der Wert 5,93 pro 100.000.

Abbildung 2. 7-Tage-Inzidenz Hospitalisierungen in Hessen im zeitlichen Verlauf



2.2. Zahl der mit COVID-19-Patient*innen belegten Intensivbetten

Nach der IVENA Sonderlage waren am 18.07.2022 um 11:00 Uhr 123 Betten auf hessischen Intensivstationen mit Patient*innen mit einer COVID-19-Erkrankung belegt. Bei 113 wurde eine SARS-CoV-2 Infektion bestätigt, bei 10 besteht der Verdacht. Vor einer Woche waren es 118 Patient*innen, die auf hessischen Intensivstationen gepflegt werden mussten.

3. Weitere Indikatoren zur Bestimmung des Pandemiegeschehens

3.1. Zahl der mit COVID-19-Patient*innen belegten Normalbetten

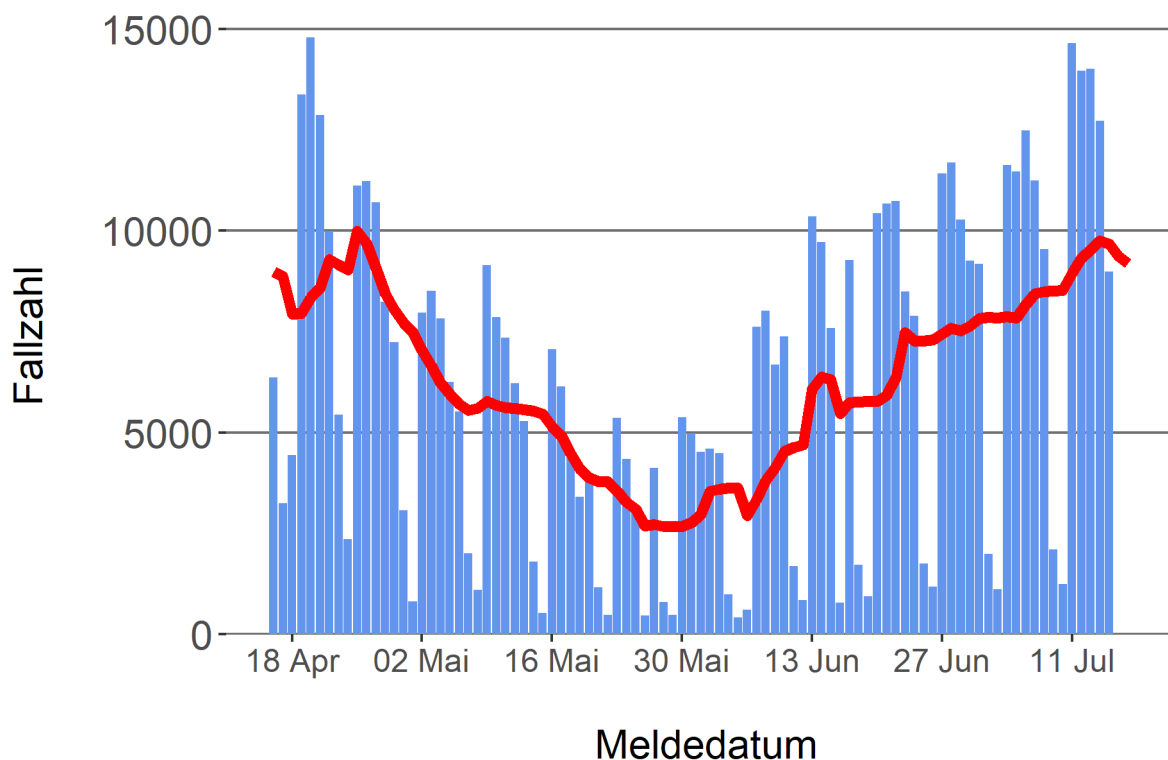
Nach der IVENA Sonderlage waren am 18.07.2022 um 11:00 Uhr 1350 Betten auf hessischen Normalstationen mit Patient*innen mit einer COVID-19-Erkrankung belegt. Bei 1209 wurde eine SARS-CoV-2 Infektion bestätigt, bei 141 besteht der Verdacht. Vor einer Woche lag die Zahl der Hospitalisierten bei 1034.

3.2. Aktuelle COVID-19-Impfquote in Hessen

Nach den zum Zeitpunkt der Erstellung aktuellsten verfügbaren Daten sind 75,2 Prozent der hessischen Bevölkerung vollständig gegen SARS-CoV-2 geimpft. Geboostert sind 60,2 Prozent (RKI Impfquotenmonitoring, Stand: 18.07.2022). Wenn nur die Altersgruppe ab 18 Jahren berücksichtigt wird, beträgt der vollimmunisierte Anteil 84,2 Prozent und geboostert sind 70,3 Prozent.

Abbildung 3. Darstellung der bestätigten COVID-19-Fälle in Hessen nach Meldedatum

Das Meldedatum entspricht dem Tag, an dem der Fall dem Gesundheitsamt bekannt wurde und im elektronischen Meldesystem erfasst wurde. Es wurden alle gemeldeten Fälle aufgetragen, die bis zum Vortag des heutigen Datums eingegangen sind. Der erste COVID-19-Fall in Hessen wurde am 28. Februar 2020 gemeldet. Die rote Linie ist das sog. nachlaufende 7-Tage-Mittel, das zur Glättung eingesetzt wird. Die Summe der Fälle des Berichtstags und der sechs vorherigen Tage wird durch Sieben geteilt und dargestellt.



3.3. Fallzahlen COVID-19 in Hessen (SurvNet-Stand 18.07.2022, 00:00 Uhr)

Tabelle 1. Übersicht bestätigter COVID-19-Fälle in Hessen inklusive 7-Tage-Inzidenz

Kreis/Stadt	7-Tage	Aktuell	Aktuell	Kumulativ	Kumulativ	7-Tage
	Inzidenz*	Fälle	Todesfälle	Fälle	Todesfälle	Fälle
LK Bergstraße	1.171,9	703	0	97.668	483	3.176
LK Darmstadt-Dieburg	1.137,4	666	0	96.225	453	3.386
LK Fulda	1.037,6	398	0	99.301	397	2.314
LK Gießen	1.043,9	538	0	99.355	419	2.836
LK Groß-Gerau	860,0	477	0	91.887	376	2.372
LK Hersfeld-Rotenburg	1.210,3	425	1	39.154	225	1.456
LK Hochtaunuskreis	1.074,7	354	0	76.596	272	2.550
LK Kassel	779,3	342	0	67.505	304	1.847
LK Lahn-Dill-Kreis	880,1	451	0	90.950	336	2.230
LK Limburg-Weilburg	765,0	227	0	61.752	355	1.318
LK Main-Kinzig-Kreis	946,7	850	2	152.216	927	3.992
LK Main-Taunus-Kreis	973,8	482	0	81.136	311	2.330
LK Marburg-Biedenkopf	995,5	1.211	0	87.548	368	2.448
LK Odenwaldkreis	992,2	115	1	34.864	232	960
LK Offenbach	1.130,3	614	2	126.190	782	4.030
LK Rheingau-Taunus-Kreis	1.261,8	333	0	64.240	237	2.365
LK Schwalm-Eder-Kreis	1.014,2	225	0	56.671	288	1.824
LK Vogelsbergkreis	1.217,9	152	0	37.853	126	1.285
LK Waldeck-Frankenberg	1.197,2	339	0	52.699	187	1.874
LK Werra-Meißner-Kreis	2.668,8	409	0	33.510	214	2.670
LK Wetteraukreis	970,5	537	2	102.443	677	3.012
SK Darmstadt	1.139,0	402	0	52.757	213	1.813
SK Frankfurt am Main	875,7	1.656	0	269.349	1.350	6.691
SK Kassel	823,2	253	0	60.682	282	1.655
SK Offenbach	938,2	306	1	49.024	280	1.228
SK Wiesbaden	963,0	620	0	101.269	439	2.683
Gesamt	1.022,5	13.085	9	2.182.844	10.533	64.345

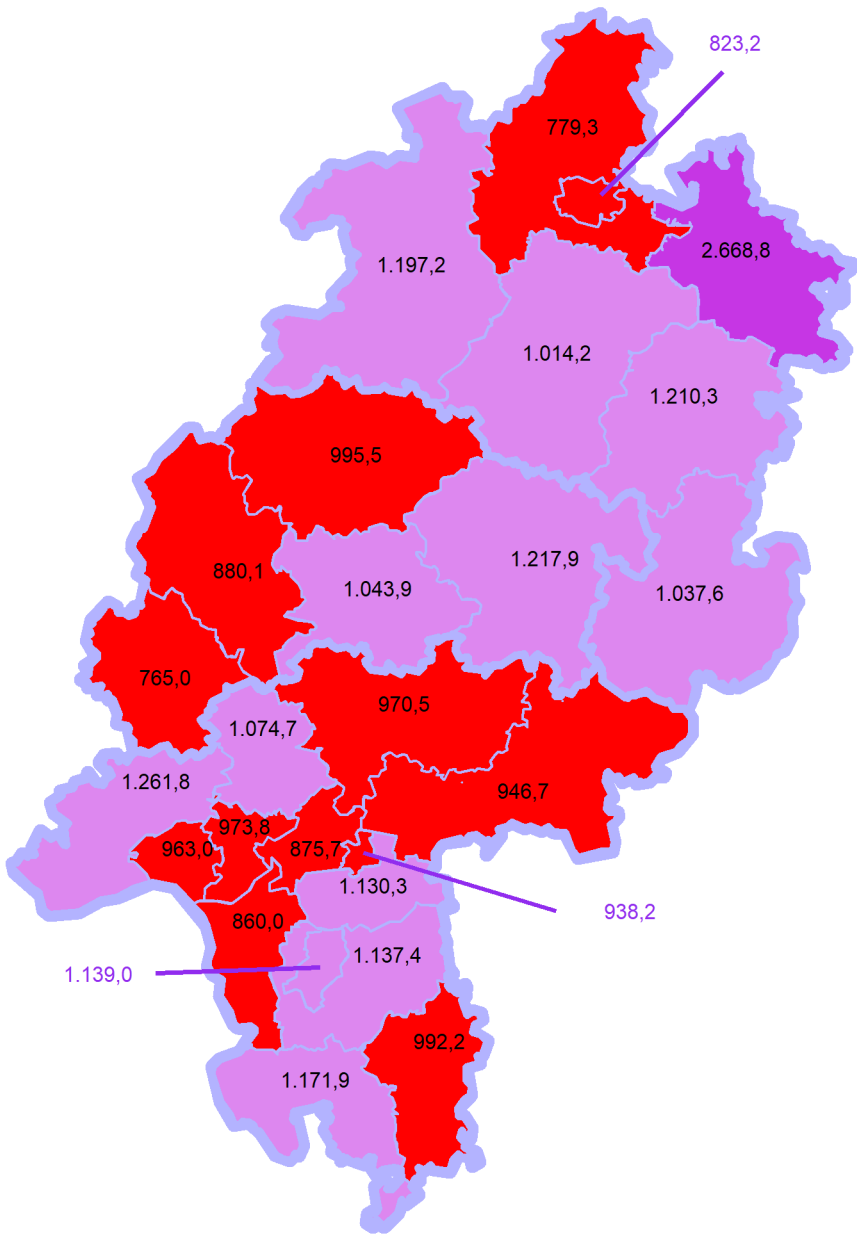
* Berechnet als Anzahl Fälle per 100.000 Bevölkerung.

Die Differenzen beziehen sich auf die letzte Herausgabe des Bulletins.

Die Inzidenz beschreibt die in einem bestimmten Zeitraum neu aufgetretene Anzahl an Krankheitsfällen in einer definierten Population. Sie wird meist pro 100.000 Einwohner angegeben.

Die kumulierte Inzidenz umfasst alle bisher gemeldeten bestätigten Fälle in Hessen pro 100.000 Einwohner und die 7-Tage-Inzidenz beschreibt alle bestätigten Fälle der vorangegangenen sieben Tage in Hessen pro 100.000 Einwohner. Für die Berechnung der Inzidenzen werden die Bevölkerungszahlen des Hessischen Statistischen Landesamtes in Wiesbaden (Stand: 31.12.2020) zugrunde gelegt.

Abbildung 4. Tagesaktuell berechnete 7-Tages-Inzidenz bestätigter COVID-19-Fälle



Links zu den Websites von HMSI, RKI und BZgA

Informationen auf der Website des HMSI:

<https://soziales.hessen.de/Corona>

Übersicht des RKI zu aktuellen Risikogebieten:

https://www.rki.de/DE/Content/InfAZ/N/Neuartiges_Coronavirus/Risikogebiete_neu.html

Informationen der Bundeszentrale für gesundheitliche Aufklärung (BZgA):

<https://www.infektionsschutz.de/coronavirus-sars-cov-2.html>

Kontakt

Pressereferat

Hessisches Ministerium für Soziales und Integration

Sonnenbergerstraße 2/2A

65193 Wiesbaden

Telefon (0611) 32-19 3408

Telefax (0611) 32-719 4666

E-Mail: presse@hsm.hessen.de