

# Bulletin

Stand 19.07.2022

## 1. COVID-19-Fallzahlen

Abbildung 1. Globale, bundesweite und hessische Meldezahlen und Todesfälle.

		Differenz zum 18.07.2022
Bestätigte Fälle weltweit <sup>1</sup> : Todesfälle weltweit <sup>1</sup> :	563.633.883	+1.193.309
	6.371.474	+1.956
Bestätigte Fälle Deutschland <sup>2</sup> : Todesfälle Deutschland <sup>2</sup> :	29.853.680	+160.691
	142.635	+102
Bestätigte Fälle Hessen <sup>2</sup> : Todesfälle Hessen <sup>2</sup> :	2.200.483	+17.639
	10.537	+4

<sup>1</sup> Johns Hopkins University (abgerufen 6:00, Uhr)

<sup>2</sup> Robert Koch-Institut (Meldedaten, SurvNet-Stand 00:00 Uhr)

Die Angaben zur Differenz beziehen sich auf die letzte Berichtserstellung.

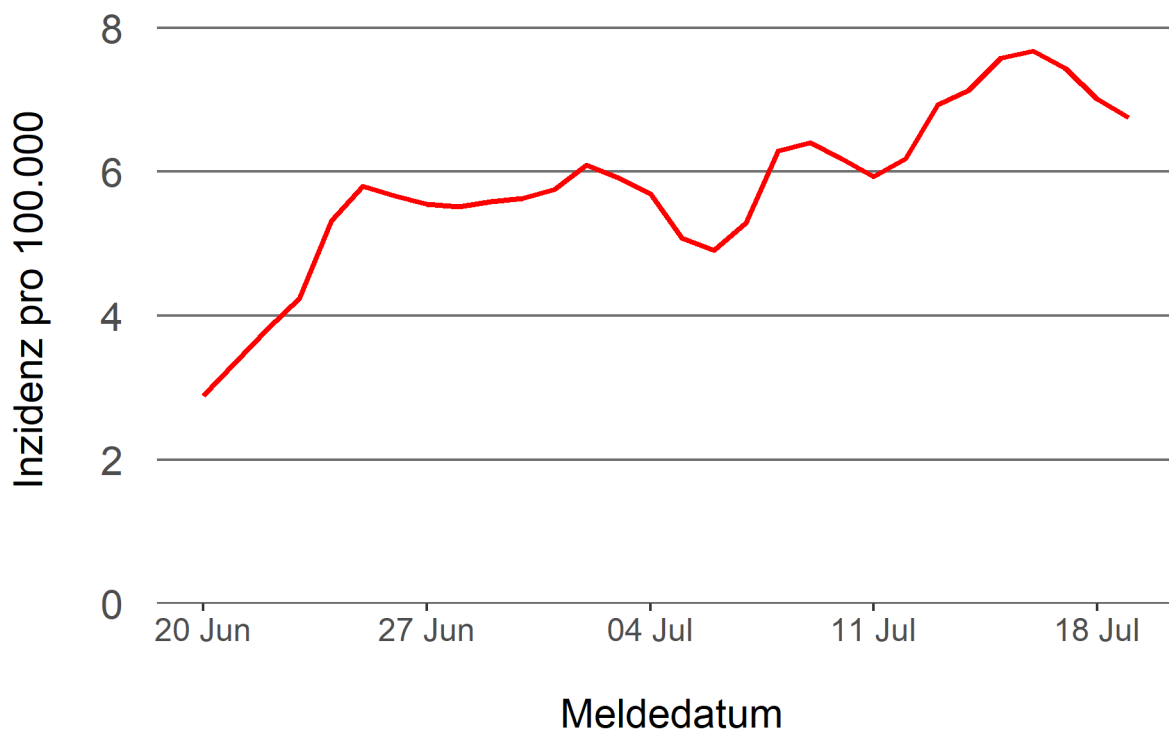
**Pandemie (seit 11.03.2020)**

## 2. Leitindikatoren zur Bestimmung des Pandemiegeschehens

### 2.1. Hospitalisierungsinzidenz

Der durch das RKI ausgewiesene Hospitalisierungsinzidenz-Tageswert für Hessen liegt aktuell bei 6,75 pro 100.000 Einwohner\*innen (19.07.2022). Eine Woche zuvor betrug der Wert 6,18 pro 100.000.

**Abbildung 2. 7-Tage-Inzidenz Hospitalisierungen in Hessen im zeitlichen Verlauf**



### 2.2. Zahl der mit COVID-19-Patient\*innen belegten Intensivbetten

Nach der IVENA Sonderlage waren am 19.07.2022 um 11:00 Uhr 134 Betten auf hessischen Intensivstationen mit Patient\*innen mit einer COVID-19-Erkrankung belegt. Bei 127 wurde eine SARS-CoV-2 Infektion bestätigt, bei 7 besteht der Verdacht. Vor einer Woche waren es 112 Patient\*innen, die auf hessischen Intensivstationen gepflegt werden mussten.

### 3. Weitere Indikatoren zur Bestimmung des Pandemiegeschehens

#### 3.1. Zahl der mit COVID-19-Patient\*innen belegten Normalbetten

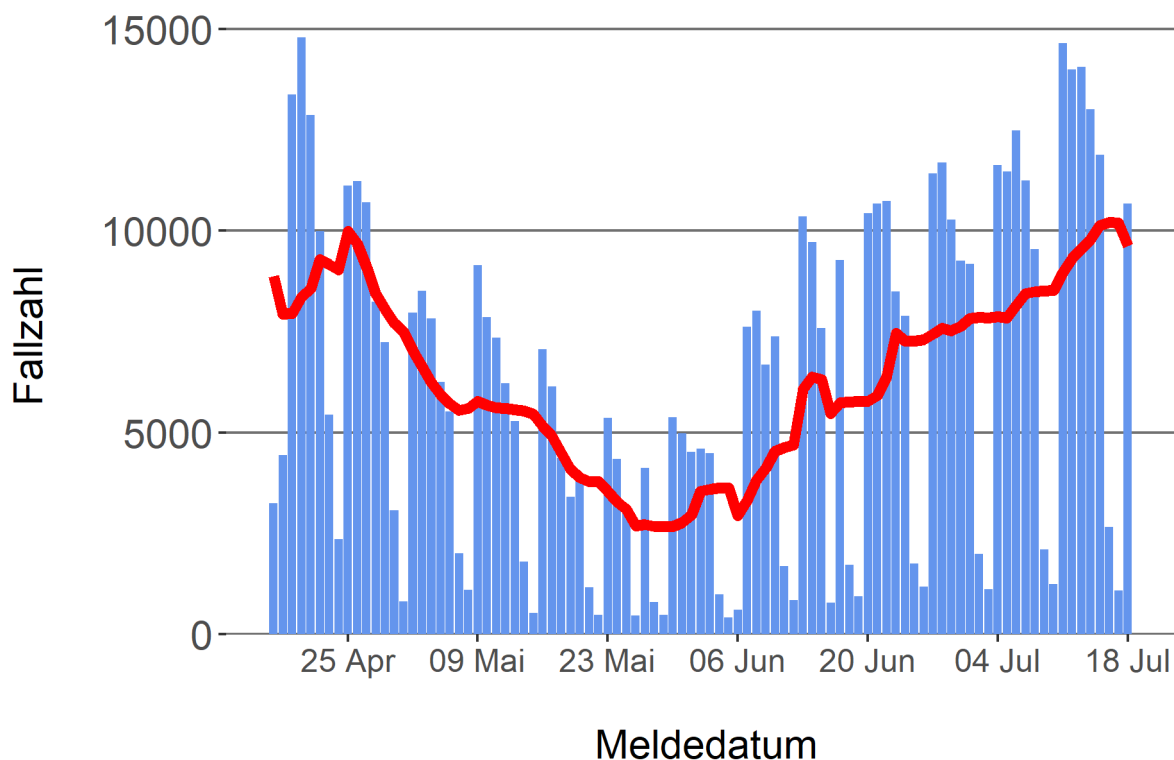
Nach der IVENA Sonderlage waren am 19.07.2022 um 11:00 Uhr 1423 Betten auf hessischen Normalstationen mit Patient\*innen mit einer COVID-19-Erkrankung belegt. Bei 1272 wurde eine SARS-CoV-2 Infektion bestätigt, bei 151 besteht der Verdacht. Vor einer Woche lag die Zahl der Hospitalisierten bei 1137.

#### 3.2. Aktuelle COVID-19-Impfquote in Hessen

Nach den zum Zeitpunkt der Erstellung aktuellsten verfügbaren Daten sind 75,2 Prozent der hessischen Bevölkerung vollständig gegen SARS-CoV-2 geimpft. Geboostert sind 60,2 Prozent (RKI Impfquotenmonitoring, Stand: 19.07.2022). Wenn nur die Altersgruppe ab 18 Jahren berücksichtigt wird, beträgt der vollimmunisierte Anteil 84,2 Prozent und geboostert sind 70,3 Prozent.

#### Abbildung 3. Darstellung der bestätigten COVID-19-Fälle in Hessen nach Meldedatum

Das Meldedatum entspricht dem Tag, an dem der Fall dem Gesundheitsamt bekannt wurde und im elektronischen Meldesystem erfasst wurde. Es wurden alle gemeldeten Fälle aufgetragen, die bis zum Vortag des heutigen Datums eingegangen sind. Der erste COVID-19-Fall in Hessen wurde am 28. Februar 2020 gemeldet. Die rote Linie ist das sog. nachlaufende 7-Tage-Mittel, das zur Glättung eingesetzt wird. Die Summe der Fälle des Berichtstags und der sechs vorherigen Tage wird durch Sieben geteilt und dargestellt.



### 3.3. Fallzahlen COVID-19 in Hessen (SurvNet-Stand 19.07.2022, 00:00 Uhr)

**Tabelle 1. Übersicht bestätigter COVID-19-Fälle in Hessen inklusive 7-Tage-Inzidenz**

Kreis/Stadt	7-Tage	Aktuell	Aktuell	Kumulativ	Kumulativ	7-Tage
	Inzidenz*	Fälle	Todesfälle	Fälle	Todesfälle	Fälle
LK Bergstraße	1.147,2	554	0	98.222	483	3.109
LK Darmstadt-Dieburg	1.088,7	734	0	96.959	453	3.241
LK Fulda	1.279,7	1.172	0	100.473	397	2.854
LK Gießen	1.139,3	1.019	0	100.374	419	3.095
LK Groß-Gerau	789,7	515	0	92.402	376	2.178
LK Hersfeld-Rotenburg	1.329,1	418	0	39.572	225	1.599
LK Hochtaunuskreis	1.087,3	762	1	77.358	273	2.580
LK Kassel	769,2	285	1	67.790	305	1.823
LK Lahn-Dill-Kreis	1.235,7	984	1	91.934	337	3.131
LK Limburg-Weilburg	852,6	569	0	62.321	355	1.469
LK Main-Kinzig-Kreis	1.124,1	1.527	0	153.743	927	4.740
LK Main-Taunus-Kreis	990,1	664	0	81.800	311	2.369
LK Marburg-Biedenkopf	1.082,5	803	0	88.351	368	2.662
LK Odenwaldkreis	1.101,8	271	0	35.135	232	1.066
LK Offenbach	1.112,6	1.047	0	127.237	782	3.967
LK Rheingau-Taunus-Kreis	1.310,3	617	0	64.857	237	2.456
LK Schwalm-Eder-Kreis	1.060,9	464	0	57.135	288	1.908
LK Vogelsbergkreis	1.225,5	384	0	38.237	126	1.293
LK Waldeck-Frankenberg	1.139,1	333	0	53.032	187	1.783
LK Werra-Meißner-Kreis	2.417,9	377	0	33.887	214	2.419
LK Wetteraukreis	994,7	659	0	103.102	677	3.087
SK Darmstadt	1.044,1	285	0	53.042	213	1.662
SK Frankfurt am Main	978,1	2.059	1	271.408	1.351	7.474
SK Kassel	795,8	258	0	60.940	282	1.600
SK Offenbach	895,4	312	0	49.336	280	1.172
SK Wiesbaden	944,7	567	0	101.836	439	2.632
<b>Gesamt</b>	<b>1.070,5</b>	<b>17.639</b>	<b>4</b>	<b>2.200.483</b>	<b>10.537</b>	<b>67.369</b>

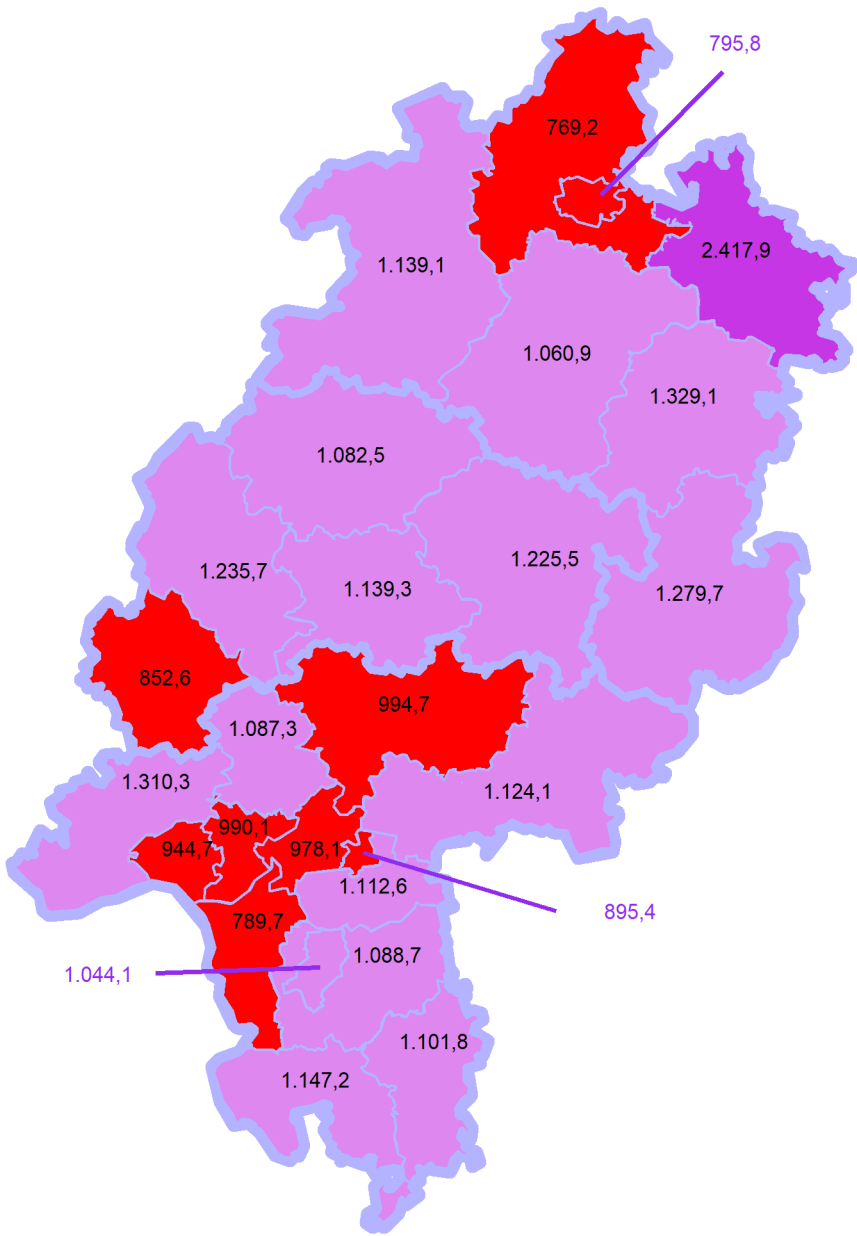
\* Berechnet als Anzahl Fälle per 100.000 Bevölkerung.

Die Differenzen beziehen sich auf die letzte Herausgabe des Bulletins.

Die Inzidenz beschreibt die in einem bestimmten Zeitraum neu aufgetretene Anzahl an Krankheitsfällen in einer definierten Population. Sie wird meist pro 100.000 Einwohner angegeben.

Die kumulierte Inzidenz umfasst alle bisher gemeldeten bestätigten Fälle in Hessen pro 100.000 Einwohner und die 7-Tage-Inzidenz beschreibt alle bestätigten Fälle der vorangegangenen sieben Tage in Hessen pro 100.000 Einwohner. Für die Berechnung der Inzidenzen werden die Bevölkerungszahlen des Hessischen Statistischen Landesamtes in Wiesbaden (Stand: 31.12.2020) zugrunde gelegt.

Abbildung 4. Tagesaktuell berechnete 7-Tages-Inzidenz bestätigter COVID-19-Fälle



## **Links zu den Websites von HMSI, RKI und BZgA**

Informationen auf der Website des HMSI:

<https://soziales.hessen.de/Corona>

Übersicht des RKI zu aktuellen Risikogebieten:

[https://www.rki.de/DE/Content/InfAZ/N/Neuartiges\\_Coronavirus/Risikogebiete\\_neu.html](https://www.rki.de/DE/Content/InfAZ/N/Neuartiges_Coronavirus/Risikogebiete_neu.html)

Informationen der Bundeszentrale für gesundheitliche Aufklärung (BZgA):

<https://www.infektionsschutz.de/coronavirus-sars-cov-2.html>

## **Kontakt**

Pressereferat

Hessisches Ministerium für Soziales und Integration

Sonnenbergerstraße 2/2A

65193 Wiesbaden

Telefon (0611) 32-19 3408

Telefax (0611) 32-719 4666

E-Mail: [presse@hsm.hessen.de](mailto:presse@hsm.hessen.de)