

Bulletin

Stand 20.07.2022

1. COVID-19-Fallzahlen

Abbildung 1. Globale, bundesweite und hessische Meldezahlen und Todesfälle.

		Differenz zum 19.07.2022
Bestätigte Fälle weltweit ¹ :	565.191.957	+1.558.074
	Todesfälle weltweit ¹ :	6.374.336
Bestätigte Fälle Deutschland ² :	29.994.679	+140.999
	Todesfälle Deutschland ² :	142.771
Bestätigte Fälle Hessen ² :	2.212.601	+12.118
	Todesfälle Hessen ² :	10.546

¹ Johns Hopkins University (abgerufen 6:00, Uhr)

² Robert Koch-Institut (Meldedaten, SurvNet-Stand 00:00 Uhr)

Die Angaben zur Differenz beziehen sich auf die letzte Berichtserstellung.

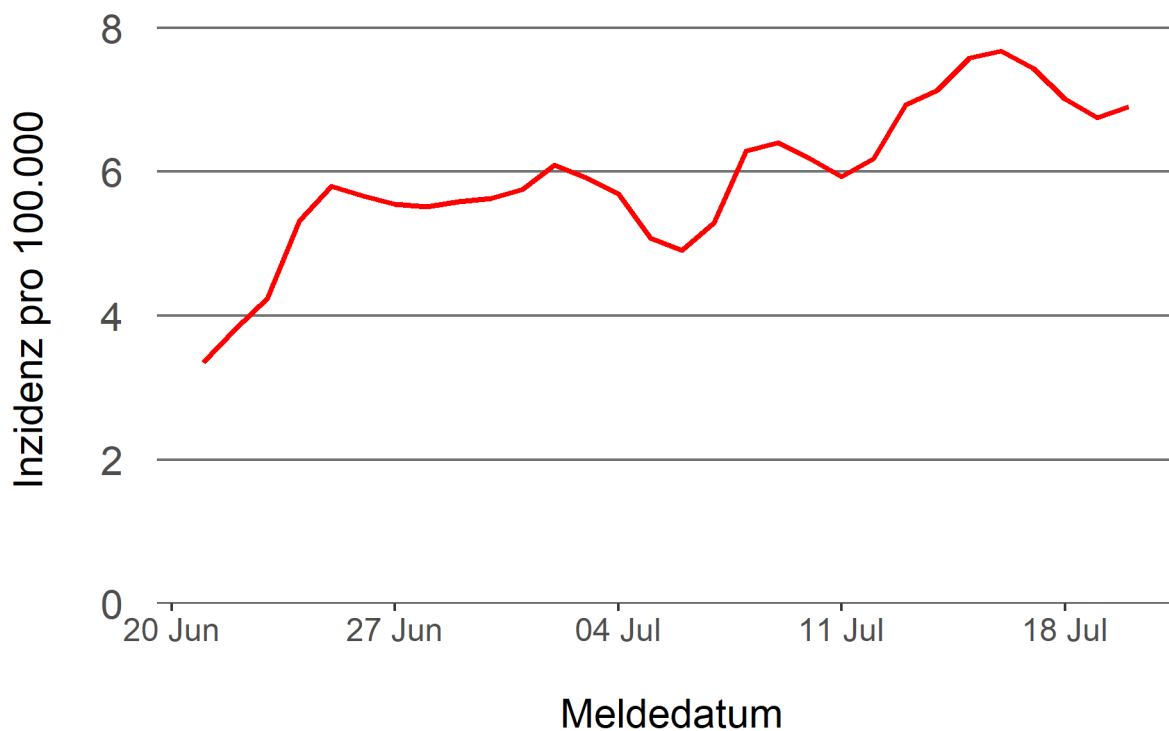
Pandemie (seit 11.03.2020)

2. Leitindikatoren zur Bestimmung des Pandemiegeschehens

2.1. Hospitalisierungsinzidenz

Der durch das RKI ausgewiesene Hospitalisierungsinzidenz-Tageswert für Hessen liegt aktuell bei 6,9 pro 100.000 Einwohner*innen (20.07.2022). Eine Woche zuvor betrug der Wert 6,93 pro 100.000.

Abbildung 2. 7-Tage-Inzidenz Hospitalisierungen in Hessen im zeitlichen Verlauf



2.2. Zahl der mit COVID-19-Patient*innen belegten Intensivbetten

Nach der IVENA Sonderlage waren am 20.07.2022 um 11:00 Uhr 122 Betten auf hessischen Intensivstationen mit Patient*innen mit einer COVID-19-Erkrankung belegt. Bei 114 wurde eine SARS-CoV-2 Infektion bestätigt, bei 8 besteht der Verdacht. Vor einer Woche waren es 117 Patient*innen, die auf hessischen Intensivstationen gepflegt werden mussten.

3. Weitere Indikatoren zur Bestimmung des Pandemiegeschehens

3.1. Zahl der mit COVID-19-Patient*innen belegten Normalbetten

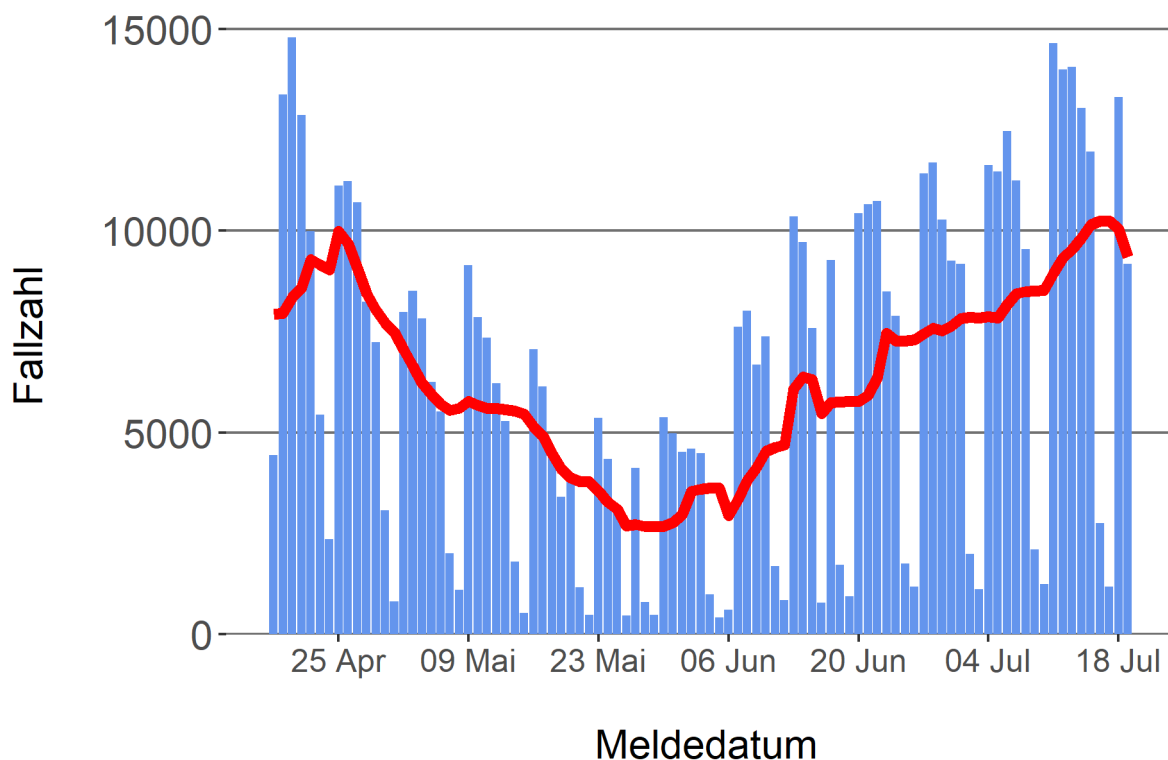
Nach der IVENA Sonderlage waren am 20.07.2022 um 11:00 Uhr 1422 Betten auf hessischen Normalstationen mit Patient*innen mit einer COVID-19-Erkrankung belegt. Bei 1280 wurde eine SARS-CoV-2 Infektion bestätigt, bei 142 besteht der Verdacht. Vor einer Woche lag die Zahl der Hospitalisierten bei 1147.

3.2. Aktuelle COVID-19-Impfquote in Hessen

Nach den zum Zeitpunkt der Erstellung aktuellsten verfügbaren Daten sind 75,2 Prozent der hessischen Bevölkerung vollständig gegen SARS-CoV-2 geimpft. Geboostert sind 60,2 Prozent (RKI Impfquotenmonitoring, Stand: 20.07.2022). Wenn nur die Altersgruppe ab 18 Jahren berücksichtigt wird, beträgt der vollimmunisierte Anteil 84,2 Prozent und geboostert sind 70,4 Prozent.

Abbildung 3. Darstellung der bestätigten COVID-19-Fälle in Hessen nach Meldedatum

Das Meldedatum entspricht dem Tag, an dem der Fall dem Gesundheitsamt bekannt wurde und im elektronischen Meldesystem erfasst wurde. Es wurden alle gemeldeten Fälle aufgetragen, die bis zum Vortag des heutigen Datums eingegangen sind. Der erste COVID-19-Fall in Hessen wurde am 28. Februar 2020 gemeldet. Die rote Linie ist das sog. nachlaufende 7-Tage-Mittel, das zur Glättung eingesetzt wird. Die Summe der Fälle des Berichtstags und der sechs vorherigen Tage wird durch Sieben geteilt und dargestellt.



3.3. Fallzahlen COVID-19 in Hessen (SurvNet-Stand 20.07.2022, 00:00 Uhr)

Tabelle 1. Übersicht bestätigter COVID-19-Fälle in Hessen inklusive 7-Tage-Inzidenz

Kreis/Stadt	7-Tage	Aktuell	Aktuell	Kumulativ	Kumulativ	7-Tage
	Inzidenz*	Fälle	Todesfälle	Fälle	Todesfälle	Fälle
LK Bergstraße	1.214,3	647	0	98.869	483	3.291
LK Darmstadt-Dieburg	1.147,1	821	1	97.780	454	3.415
LK Fulda	1.287,8	564	0	101.037	397	2.872
LK Gießen	1.204,0	582	1	100.956	420	3.271
LK Groß-Gerau	769,4	497	0	92.899	376	2.122
LK Hersfeld-Rotenburg	1.300,9	270	0	39.842	225	1.565
LK Hochtaunuskreis	1.034,2	489	0	77.847	273	2.454
LK Kassel	632,9	153	1	67.943	306	1.500
LK Lahn-Dill-Kreis	1.237,7	517	0	92.451	337	3.136
LK Limburg-Weilburg	841,6	309	0	62.630	355	1.450
LK Main-Kinzig-Kreis	1.084,4	874	0	154.617	927	4.573
LK Main-Taunus-Kreis	1.002,7	678	1	82.478	312	2.399
LK Marburg-Biedenkopf	934,1	206	0	88.557	368	2.297
LK Odenwaldkreis	1.170,0	257	0	35.392	232	1.132
LK Offenbach	1.034,9	547	0	127.784	782	3.690
LK Rheingau-Taunus-Kreis	1.206,8	407	0	65.264	237	2.262
LK Schwalm-Eder-Kreis	984,2	308	0	57.443	288	1.770
LK Vogelsbergkreis	1.214,1	266	0	38.503	126	1.281
LK Waldeck-Frankenberg	1.057,3	177	0	53.209	187	1.655
LK Werra-Meißner-Kreis	2.119,0	173	0	34.060	214	2.120
LK Wetteraukreis	870,9	385	1	103.487	678	2.703
SK Darmstadt	1.120,8	496	1	53.538	214	1.784
SK Frankfurt am Main	963,1	1.473	2	272.881	1.353	7.359
SK Kassel	688,4	99	0	61.039	282	1.384
SK Offenbach	937,4	311	0	49.647	280	1.227
SK Wiesbaden	1.004,6	612	1	102.448	440	2.799
Gesamt	1.041,0	12.118	9	2.212.601	10.546	65.511

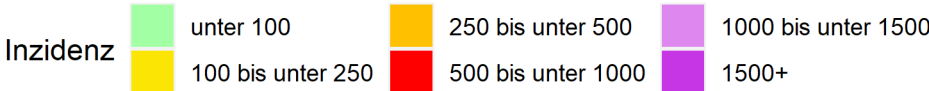
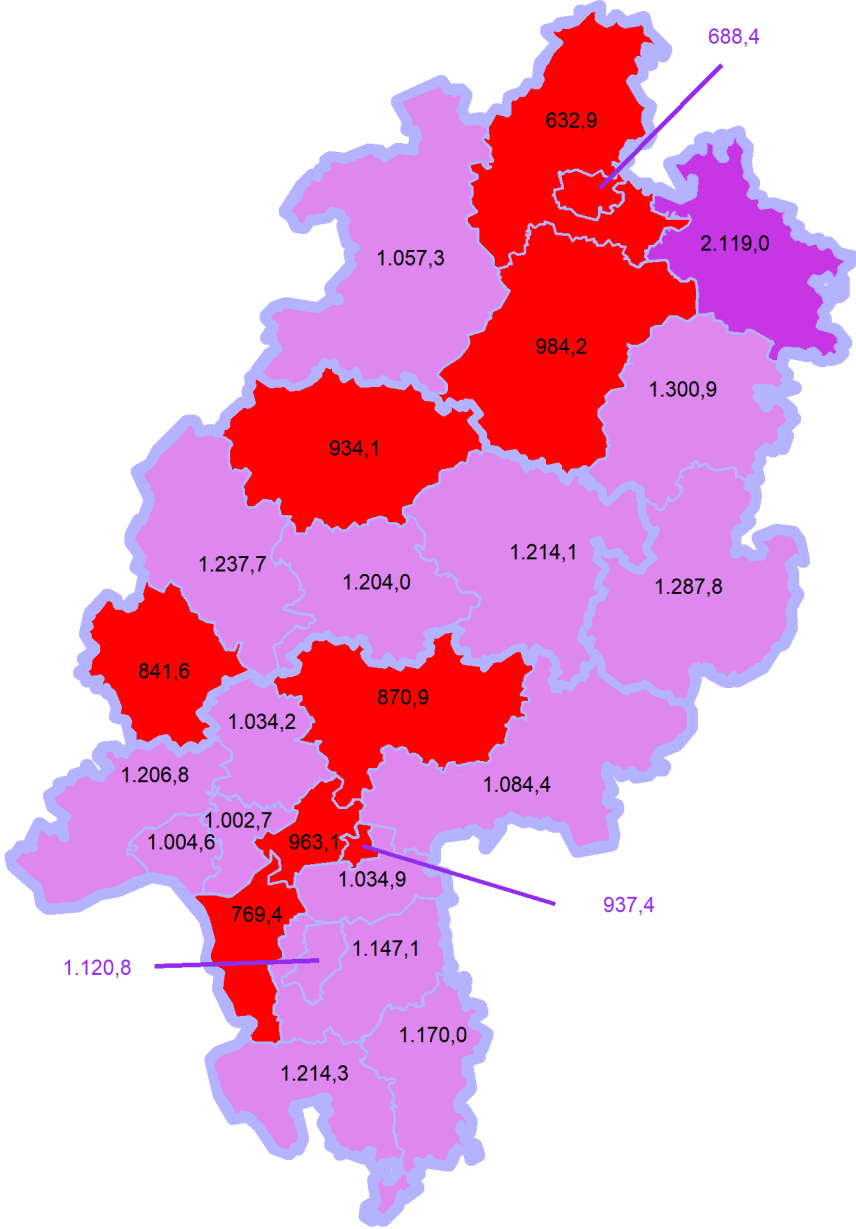
* Berechnet als Anzahl Fälle per 100.000 Bevölkerung.

Die Differenzen beziehen sich auf die letzte Herausgabe des Bulletins.

Die Inzidenz beschreibt die in einem bestimmten Zeitraum neu aufgetretene Anzahl an Krankheitsfällen in einer definierten Population. Sie wird meist pro 100.000 Einwohner angegeben.

Die kumulierte Inzidenz umfasst alle bisher gemeldeten bestätigten Fälle in Hessen pro 100.000 Einwohner und die 7-Tage-Inzidenz beschreibt alle bestätigten Fälle der vorangegangenen sieben Tage in Hessen pro 100.000 Einwohner. Für die Berechnung der Inzidenzen werden die Bevölkerungszahlen des Hessischen Statistischen Landesamtes in Wiesbaden (Stand: 31.12.2020) zugrunde gelegt.

Abbildung 4. Tagesaktuell berechnete 7-Tages-Inzidenz bestätigter COVID-19-Fälle



Links zu den Websites von HMSI, RKI und BZgA

Informationen auf der Website des HMSI:

<https://soziales.hessen.de/Corona>

Übersicht des RKI zu aktuellen Risikogebieten:

https://www.rki.de/DE/Content/InfAZ/N/Neuartiges_Coronavirus/Risikogebiete_neu.html

Informationen der Bundeszentrale für gesundheitliche Aufklärung (BZgA):

<https://www.infektionsschutz.de/coronavirus-sars-cov-2.html>

Kontakt

Pressereferat

Hessisches Ministerium für Soziales und Integration

Sonnenbergerstraße 2/2A

65193 Wiesbaden

Telefon (0611) 32-19 3408

Telefax (0611) 32-719 4666

E-Mail: presse@hsm.hessen.de