



Bulletin

Stand 21.07.2022

1. COVID-19-Fallzahlen

Abbildung 1. Globale, bundesweite und hessische Meldezahlen und Todesfälle.

		Differenz zum 20.07.2022
Bestätigte Fälle weltweit ¹ :	566.785.001	+1.593.044
	Todesfälle weltweit ¹ :	6.380.811
Bestätigte Fälle Deutschland ² :	30.131.303	+136.624
	Todesfälle Deutschland ² :	142.948
Bestätigte Fälle Hessen ² :	2.228.709	+16.108
	Todesfälle Hessen ² :	10.564

¹ Johns Hopkins University (abgerufen 6:00, Uhr)

² Robert Koch-Institut (Meldedaten, SurvNet-Stand 00:00 Uhr)

Die Angaben zur Differenz beziehen sich auf die letzte Berichtserstellung.

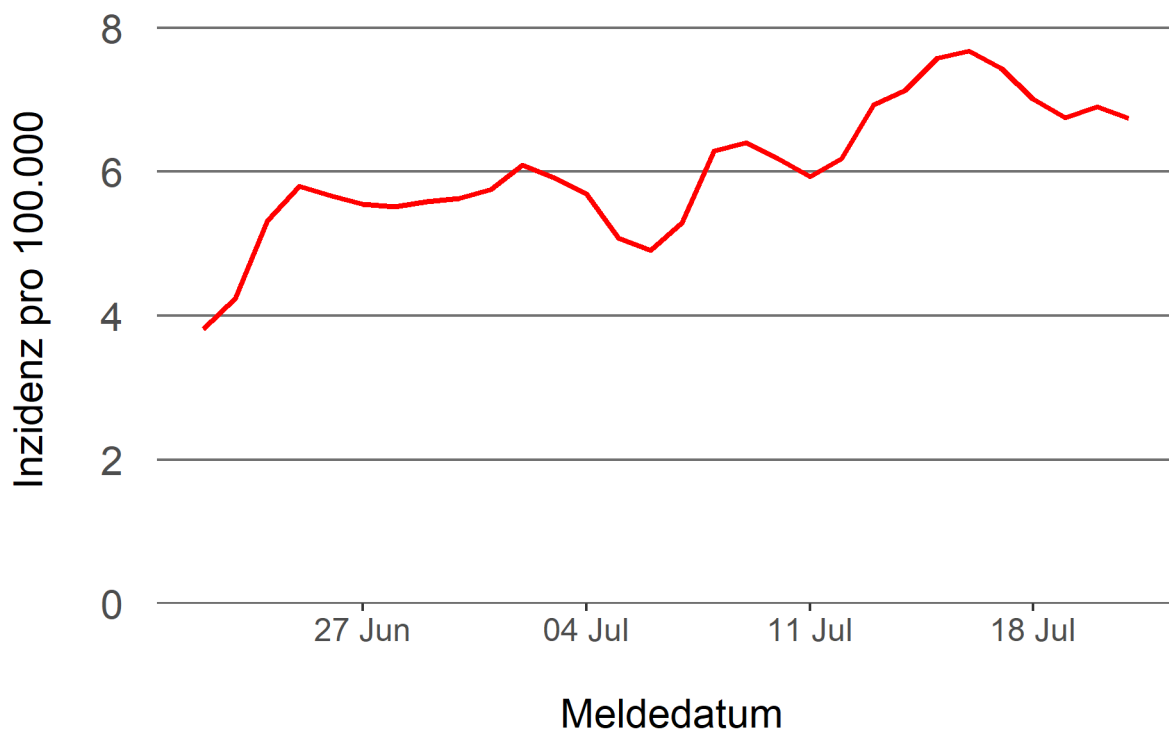
Pandemie (seit 11.03.2020)

2. Leitindikatoren zur Bestimmung des Pandemiegeschehens

2.1. Hospitalisierungsinzidenz

Der durch das RKI ausgewiesene Hospitalisierungsinzidenz-Tageswert für Hessen liegt aktuell bei 6,74 pro 100.000 Einwohner*innen (21.07.2022). Eine Woche zuvor betrug der Wert 7,13 pro 100.000.

Abbildung 2. 7-Tage-Inzidenz Hospitalisierungen in Hessen im zeitlichen Verlauf



2.2. Zahl der mit COVID-19-Patient*innen belegten Intensivbetten

Nach der IVENA Sonderlage waren am 21.07.2022 um 11:00 Uhr 126 Betten auf hessischen Intensivstationen mit Patient*innen mit einer COVID-19-Erkrankung belegt. Bei 116 wurde eine SARS-CoV-2 Infektion bestätigt, bei 10 besteht der Verdacht. Vor einer Woche waren es 105 Patient*innen, die auf hessischen Intensivstationen gepflegt werden mussten.

3. Weitere Indikatoren zur Bestimmung des Pandemiegeschehens

3.1. Zahl der mit COVID-19-Patient*innen belegten Normalbetten

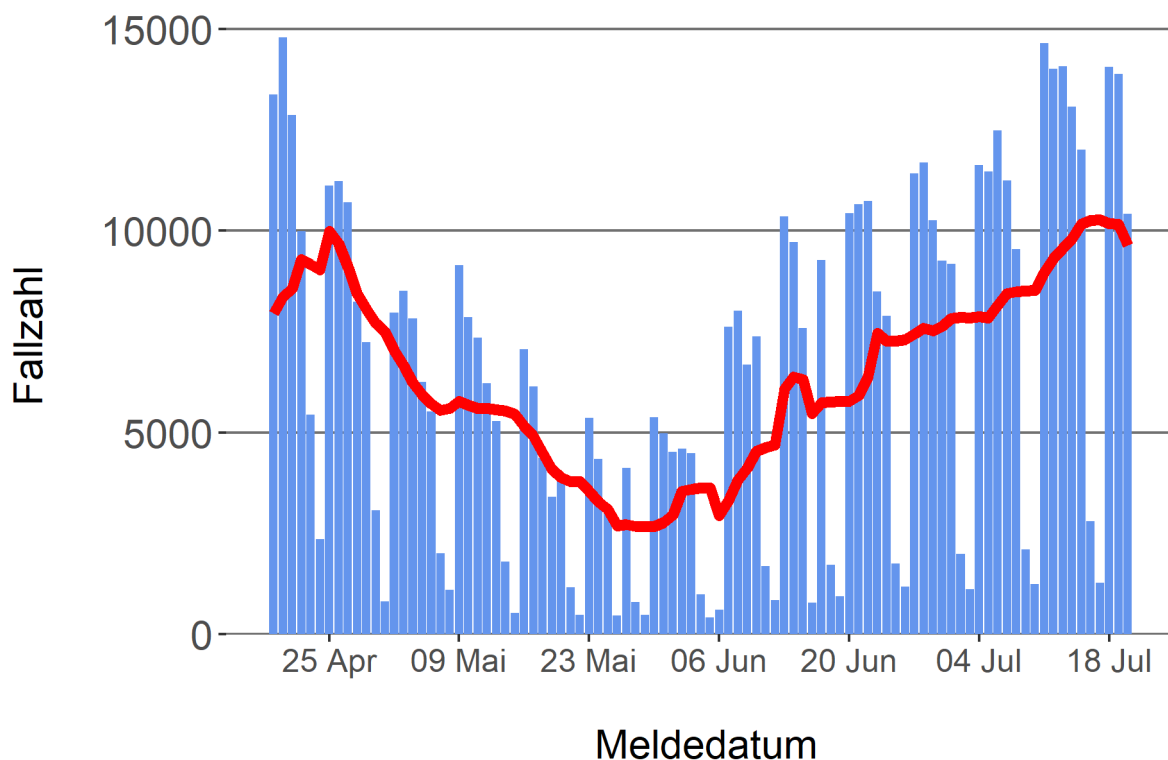
Nach der IVENA Sonderlage waren am 21.07.2022 um 11:00 Uhr 1446 Betten auf hessischen Normalstationen mit Patient*innen mit einer COVID-19-Erkrankung belegt. Bei 1304 wurde eine SARS-CoV-2 Infektion bestätigt, bei 142 besteht der Verdacht. Vor einer Woche lag die Zahl der Hospitalisierten bei 1209.

3.2. Aktuelle COVID-19-Impfquote in Hessen

Nach den zum Zeitpunkt der Erstellung aktuellsten verfügbaren Daten sind 75,2 Prozent der hessischen Bevölkerung vollständig gegen SARS-CoV-2 geimpft. Geboostert sind 60,2 Prozent (RKI Impfquotenmonitoring, Stand: 21.07.2022). Wenn nur die Altersgruppe ab 18 Jahren berücksichtigt wird, beträgt der vollimmunisierte Anteil 84,2 Prozent und geboostert sind 70,4 Prozent.

Abbildung 3. Darstellung der bestätigten COVID-19-Fälle in Hessen nach Meldedatum

Das Meldedatum entspricht dem Tag, an dem der Fall dem Gesundheitsamt bekannt wurde und im elektronischen Meldesystem erfasst wurde. Es wurden alle gemeldeten Fälle aufgetragen, die bis zum Vortag des heutigen Datums eingegangen sind. Der erste COVID-19-Fall in Hessen wurde am 28. Februar 2020 gemeldet. Die rote Linie ist das sog. nachlaufende 7-Tage-Mittel, das zur Glättung eingesetzt wird. Die Summe der Fälle des Berichtstags und der sechs vorherigen Tage wird durch Sieben geteilt und dargestellt.



3.3. Fallzahlen COVID-19 in Hessen (SurvNet-Stand 21.07.2022, 00:00 Uhr)

Tabelle 1. Übersicht bestätigter COVID-19-Fälle in Hessen inklusive 7-Tage-Inzidenz

Kreis/Stadt	7-Tage	Aktuell	Aktuell	Kumulativ	Kumulativ	7-Tage
	Inzidenz*	Fälle	Todesfälle	Fälle	Todesfälle	Fälle
LK Bergstraße	1.225,8	776	0	99.645	483	3.322
LK Darmstadt-Dieburg	1.162,2	711	0	98.491	454	3.460
LK Fulda	1.419,1	808	1	101.845	398	3.165
LK Gießen	1.211,0	537	-1	101.493	419	3.290
LK Groß-Gerau	854,9	725	0	93.624	376	2.358
LK Hersfeld-Rotenburg	1.191,1	117	0	39.959	225	1.433
LK Hochtaunuskreis	1.002,6	432	1	78.279	274	2.379
LK Kassel	905,9	944	3	68.887	309	2.147
LK Lahn-Dill-Kreis	1.246,0	636	0	93.087	337	3.157
LK Limburg-Weilburg	939,7	498	0	63.128	355	1.619
LK Main-Kinzig-Kreis	1.081,4	894	0	155.511	927	4.560
LK Main-Taunus-Kreis	1.053,6	570	0	83.048	312	2.521
LK Marburg-Biedenkopf	1.085,0	1.047	0	89.604	368	2.668
LK Odenwaldkreis	1.124,5	253	0	35.645	232	1.088
LK Offenbach	1.143,2	1.263	1	129.047	783	4.076
LK Rheingau-Taunus-Kreis	1.157,7	407	1	65.671	238	2.170
LK Schwalm-Eder-Kreis	990,9	468	0	57.911	288	1.782
LK Vogelsbergkreis	1.268,2	312	0	38.815	126	1.338
LK Waldeck-Frankenberg	1.006,8	362	0	53.571	187	1.576
LK Werra-Meißner-Kreis	1.923,1	527	1	34.587	215	1.924
LK Wetteraukreis	905,7	765	2	104.252	680	2.811
SK Darmstadt	1.127,7	352	0	53.890	214	1.795
SK Frankfurt am Main	934,8	1.258	5	274.139	1.358	7.143
SK Kassel	840,6	715	3	61.754	285	1.690
SK Offenbach	928,2	206	1	49.853	281	1.215
SK Wiesbaden	1.022,6	525	0	102.973	440	2.849
Gesamt	1.073,2	16.108	18	2.228.709	10.564	67.536

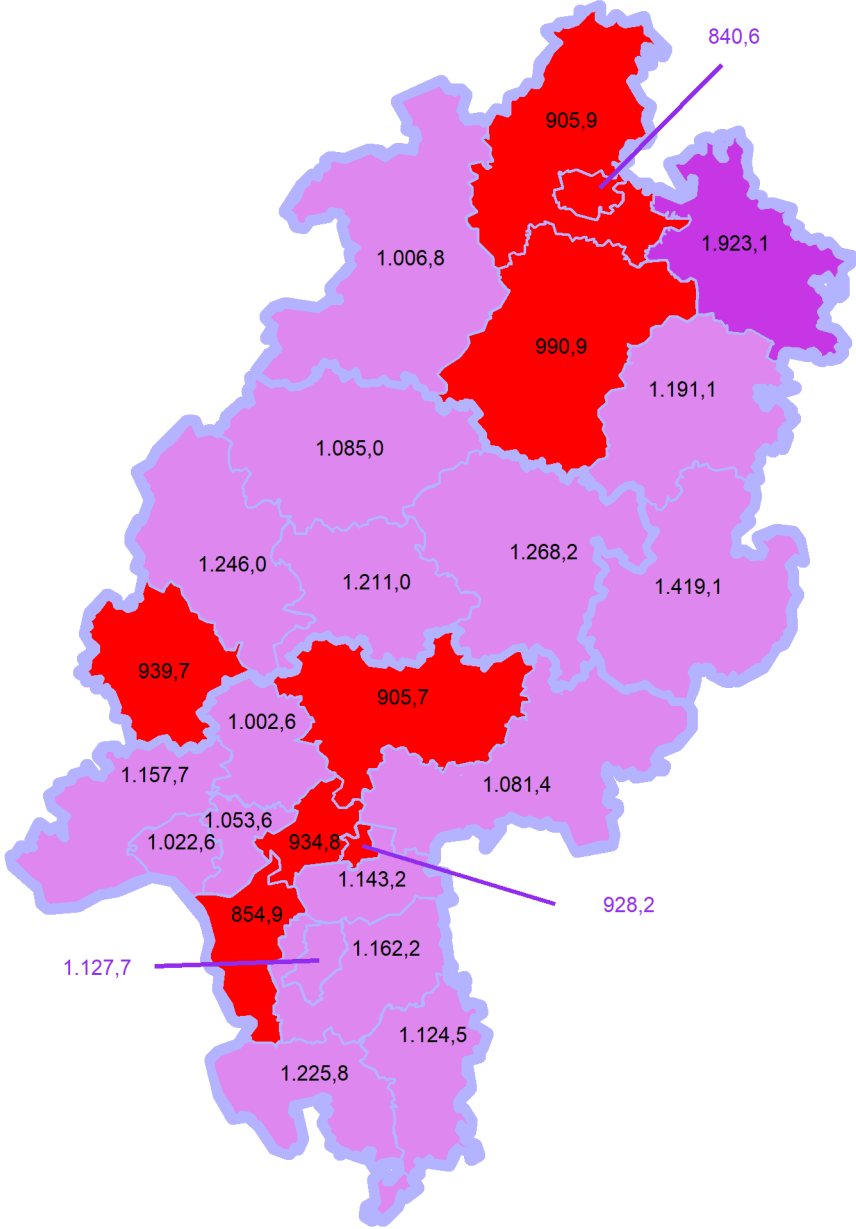
* Berechnet als Anzahl Fälle per 100.000 Bevölkerung.

Die Differenzen beziehen sich auf die letzte Herausgabe des Bulletins.

Die Inzidenz beschreibt die in einem bestimmten Zeitraum neu aufgetretene Anzahl an Krankheitsfällen in einer definierten Population. Sie wird meist pro 100.000 Einwohner angegeben.

Die kumulierte Inzidenz umfasst alle bisher gemeldeten bestätigten Fälle in Hessen pro 100.000 Einwohner und die 7-Tage-Inzidenz beschreibt alle bestätigten Fälle der vorangegangenen sieben Tage in Hessen pro 100.000 Einwohner. Für die Berechnung der Inzidenzen werden die Bevölkerungszahlen des Hessischen Statistischen Landesamtes in Wiesbaden (Stand: 31.12.2020) zugrunde gelegt.

Abbildung 4. Tagesaktuell berechnete 7-Tages-Inzidenz bestätigter COVID-19-Fälle



Links zu den Websites von HMSI, RKI und BZgA

Informationen auf der Website des HMSI:

<https://soziales.hessen.de/Corona>

Übersicht des RKI zu aktuellen Risikogebieten:

https://www.rki.de/DE/Content/InfAZ/N/Neuartiges_Coronavirus/Risikogebiete_neu.html

Informationen der Bundeszentrale für gesundheitliche Aufklärung (BZgA):

<https://www.infektionsschutz.de/coronavirus-sars-cov-2.html>

Kontakt

Pressereferat

Hessisches Ministerium für Soziales und Integration

Sonnenbergerstraße 2/2A

65193 Wiesbaden

Telefon (0611) 32-19 3408

Telefax (0611) 32-719 4666

E-Mail: presse@hsm.hessen.de