

# Bulletin

Stand 04.08.2022

## 1. COVID-19-Fallzahlen

Abbildung 1. Globale, bundesweite und hessische Meldezahlen und Todesfälle.

		Differenz zum 03.08.2022
Bestätigte Fälle weltweit <sup>1</sup> :	580.599.619	+1.152.506
	Todesfälle weltweit <sup>1</sup> :	6.409.680
Bestätigte Fälle Deutschland <sup>2</sup> :	31.119.199	+74.645
	Todesfälle Deutschland <sup>2</sup> :	144.552
Bestätigte Fälle Hessen <sup>2</sup> :	2.323.186	+6.217
	Todesfälle Hessen <sup>2</sup> :	10.688

<sup>1</sup> Johns Hopkins University (abgerufen 6:00, Uhr)

<sup>2</sup> Robert Koch-Institut (Melde Daten, SurvNet-Stand 00:00 Uhr)

Die Angaben zur Differenz beziehen sich auf die letzte Berichtserstellung.

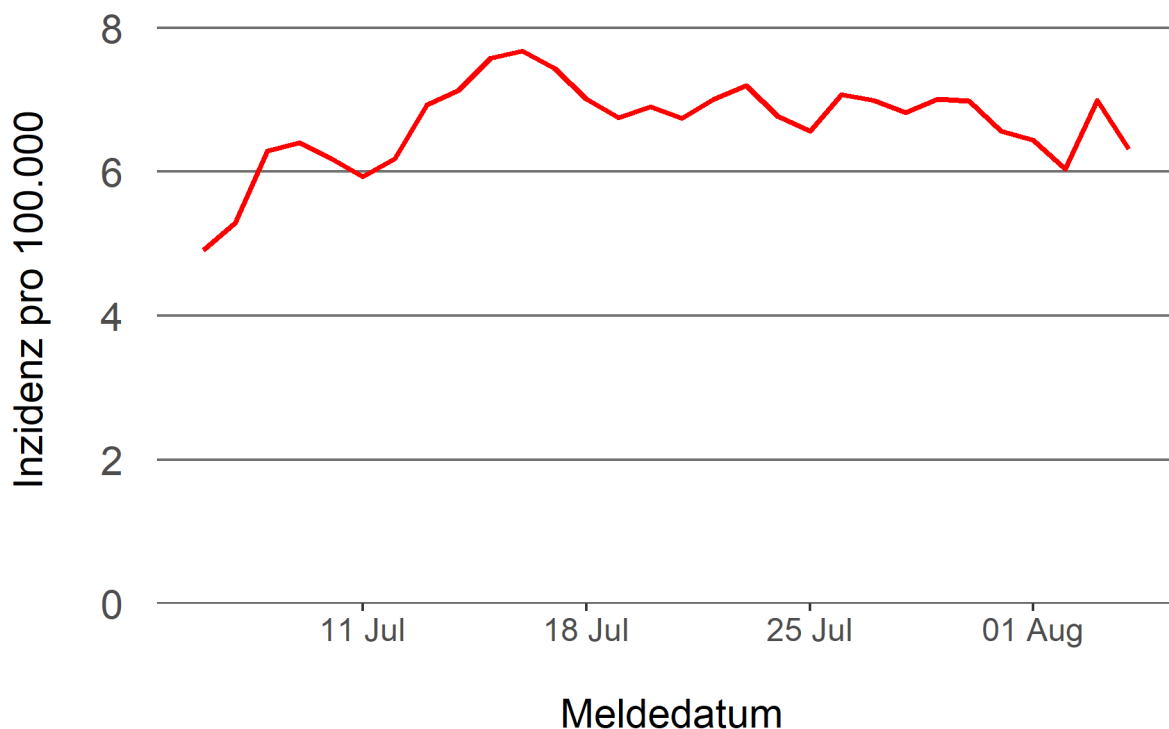
**Pandemie (seit 11.03.2020)**

## 2. Leitindikatoren zur Bestimmung des Pandemiegeschehens

### 2.1. Hospitalisierungsinzidenz

Der durch das RKI ausgewiesene Hospitalisierungsinzidenz-Tageswert für Hessen liegt aktuell bei 6,31 pro 100.000 Einwohner\*innen (04.08.2022). Eine Woche zuvor betrug der Wert 6,82 pro 100.000.

**Abbildung 2. 7-Tage-Inzidenz Hospitalisierungen in Hessen im zeitlichen Verlauf**



### 2.2. Zahl der mit COVID-19-Patient\*innen belegten Intensivbetten

Nach der IVENA Sonderlage waren am 04.08.2022 um 11:00 Uhr 149 Betten auf hessischen Intensivstationen mit Patient\*innen mit einer COVID-19-Erkrankung belegt. Bei 141 wurde eine SARS-CoV-2 Infektion bestätigt, bei 8 besteht der Verdacht. Vor einer Woche waren es 160 Patient\*innen, die auf hessischen Intensivstationen gepflegt werden mussten.

### 3. Weitere Indikatoren zur Bestimmung des Pandemiegeschehens

#### 3.1. Zahl der mit COVID-19-Patient\*innen belegten Normalbetten

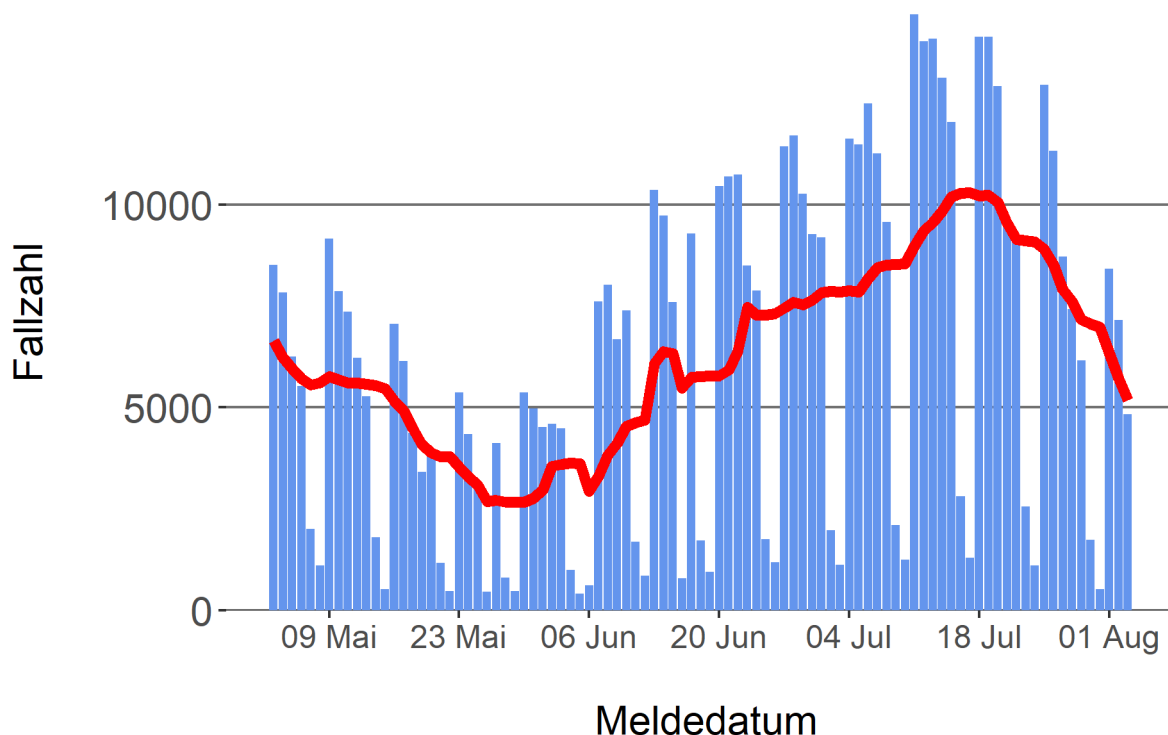
Nach der IVENA Sonderlage waren am 04.08.2022 um 11:00 Uhr 1424 Betten auf hessischen Normalstationen mit Patient\*innen mit einer COVID-19-Erkrankung belegt. Bei 1276 wurde eine SARS-CoV-2 Infektion bestätigt, bei 148 besteht der Verdacht. Vor einer Woche lag die Zahl der Hospitalisierten bei 1493.

#### 3.2. Aktuelle COVID-19-Impfquote in Hessen

Nach den zum Zeitpunkt der Erstellung aktuellsten verfügbaren Daten sind 75,2 Prozent der hessischen Bevölkerung vollständig gegen SARS-CoV-2 geimpft. Geboostert sind 60,3 Prozent (RKI Impfquotenmonitoring, Stand: 04.08.2022). Wenn nur die Altersgruppe ab 18 Jahren berücksichtigt wird, beträgt der vollimmunisierte Anteil 84,2 Prozent und geboostert sind 70,5 Prozent.

#### Abbildung 3. Darstellung der bestätigten COVID-19-Fälle in Hessen nach Meldedatum

Das Meldedatum entspricht dem Tag, an dem der Fall dem Gesundheitsamt bekannt wurde und im elektronischen Meldesystem erfasst wurde. Es wurden alle gemeldeten Fälle aufgetragen, die bis zum Vortag des heutigen Datums eingegangen sind. Der erste COVID-19-Fall in Hessen wurde am 28. Februar 2020 gemeldet. Die rote Linie ist das sog. nachlaufende 7-Tage-Mittel, das zur Glättung eingesetzt wird. Die Summe der Fälle des Berichtstags und der sechs vorherigen Tage wird durch Sieben geteilt und dargestellt.



### 3.3. Fallzahlen COVID-19 in Hessen (SurvNet-Stand 04.08.2022, 00:00 Uhr)

**Tabelle 1. Übersicht bestätigter COVID-19-Fälle in Hessen inklusive 7-Tage-Inzidenz**

Kreis/Stadt	7-Tage	Aktuell	Aktuell	Kumulativ	Kumulativ	7-Tage
	Inzidenz*	Fälle	Todesfälle	Fälle	Todesfälle	Fälle
LK Bergstraße	560,9	232	0	103.623	485	1.520
LK Darmstadt-Dieburg	583,1	309	0	103.020	458	1.736
LK Fulda	674,8	290	0	106.042	402	1.505
LK Gießen	689,1	240	0	105.976	421	1.872
LK Groß-Gerau	466,3	295	0	97.567	376	1.286
LK Hersfeld-Rotenburg	646,7	263	0	41.844	226	778
LK Hochtaunuskreis	567,7	176	0	81.599	276	1.347
LK Kassel	857,8	556	0	72.595	314	2.033
LK Lahn-Dill-Kreis	644,5	329	0	97.248	338	1.633
LK Limburg-Weilburg	558,9	188	0	65.926	356	963
LK Main-Kinzig-Kreis	510,1	332	0	161.847	940	2.151
LK Main-Taunus-Kreis	480,2	209	2	86.558	315	1.149
LK Marburg-Biedenkopf	776,3	316	2	94.753	377	1.909
LK Odenwaldkreis	957,1	173	0	37.257	234	926
LK Offenbach	599,9	373	2	134.358	791	2.139
LK Rheingau-Taunus-Kreis	661,6	192	0	68.781	240	1.240
LK Schwalm-Eder-Kreis	531,0	162	0	60.518	291	955
LK Vogelsbergkreis	693,8	179	0	40.734	126	732
LK Waldeck-Frankenberg	507,9	179	0	55.569	189	795
LK Werra-Meißner-Kreis	545,7	113	2	36.063	219	546
LK Wetteraukreis	513,6	250	5	108.544	688	1.594
SK Darmstadt	561,0	164	0	56.255	220	893
SK Frankfurt am Main	435,4	185	0	283.865	1.383	3.327
SK Kassel	485,5	173	0	64.066	288	976
SK Offenbach	550,8	80	1	51.453	286	721
SK Wiesbaden	535,9	259	4	107.125	449	1.493
<b>Gesamt</b>	<b>575,5</b>	<b>6.217</b>	<b>18</b>	<b>2.323.186</b>	<b>10.688</b>	<b>36.219</b>

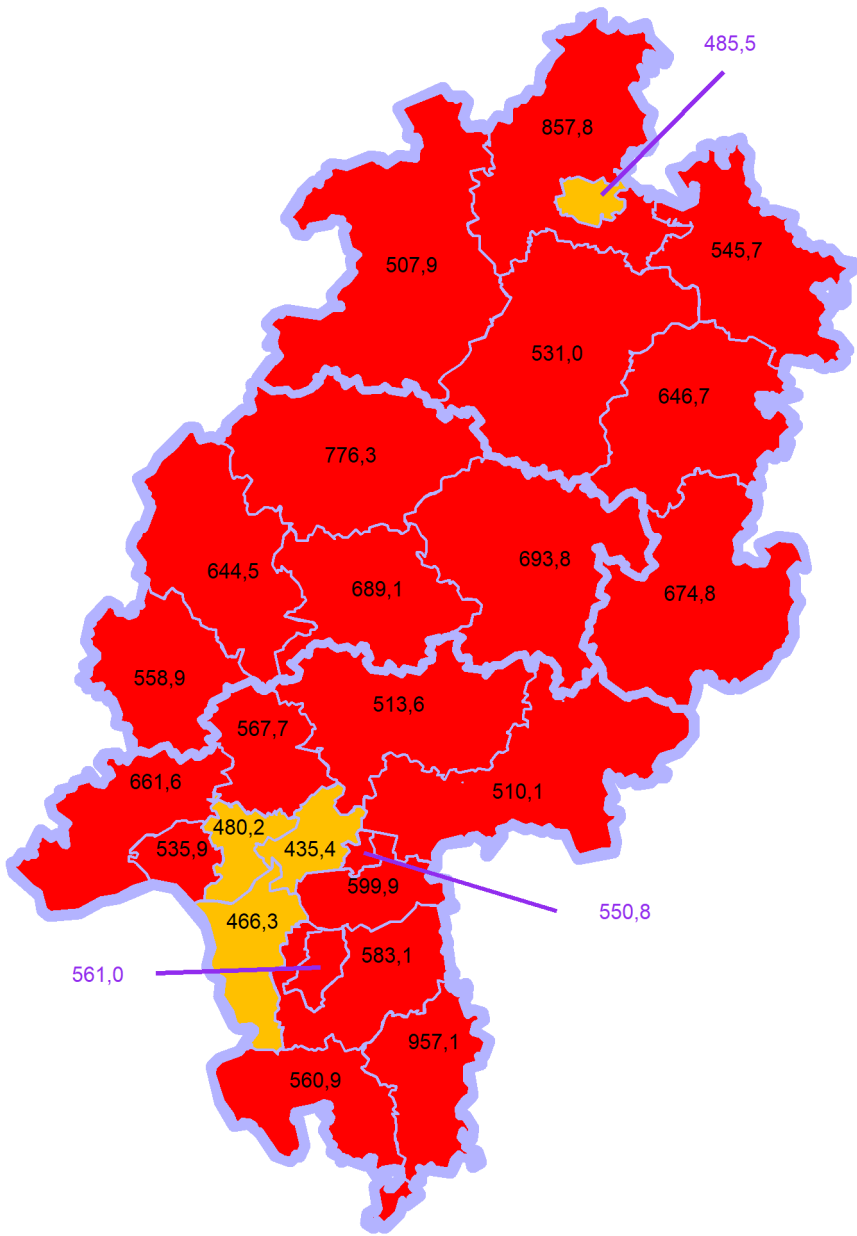
\* Berechnet als Anzahl Fälle per 100.000 Bevölkerung.

Die Differenzen beziehen sich auf die letzte Herausgabe des Bulletins.

Die Inzidenz beschreibt die in einem bestimmten Zeitraum neu aufgetretene Anzahl an Krankheitsfällen in einer definierten Population. Sie wird meist pro 100.000 Einwohner angegeben.

Die kumulierte Inzidenz umfasst alle bisher gemeldeten bestätigten Fälle in Hessen pro 100.000 Einwohner und die 7-Tage-Inzidenz beschreibt alle bestätigten Fälle der vorangegangenen sieben Tage in Hessen pro 100.000 Einwohner. Für die Berechnung der Inzidenzen werden die Bevölkerungszahlen des Hessischen Statistischen Landesamtes in Wiesbaden (Stand: 31.12.2020) zugrunde gelegt.

Abbildung 4. Tagesaktuell berechnete 7-Tages-Inzidenz bestätigter COVID-19-Fälle



## **Links zu den Websites von HMSI, RKI und BZgA**

Informationen auf der Website des HMSI:

<https://soziales.hessen.de/Corona>

Übersicht des RKI zu aktuellen Risikogebieten:

[https://www.rki.de/DE/Content/InfAZ/N/Neuartiges\\_Coronavirus/Risikogebiete\\_neu.html](https://www.rki.de/DE/Content/InfAZ/N/Neuartiges_Coronavirus/Risikogebiete_neu.html)

Informationen der Bundeszentrale für gesundheitliche Aufklärung (BZgA):

<https://www.infektionsschutz.de/coronavirus-sars-cov-2.html>

## **Kontakt**

Pressereferat

Hessisches Ministerium für Soziales und Integration

Sonnenbergerstraße 2/2A

65193 Wiesbaden

Telefon (0611) 32-19 3408

Telefax (0611) 32-719 4666

E-Mail: [presse@hsm.hessen.de](mailto:presse@hsm.hessen.de)