

# Bulletin

Stand 30.08.2022

## 1. COVID-19-Fallzahlen

Abbildung 1. Globale, bundesweite und hessische Meldezahlen und Todesfälle.

		Differenz zum 29.08.2022
Bestätigte Fälle weltweit <sup>1</sup> :	601.545.760	+579.455
	Todesfälle weltweit <sup>1</sup> :	6.488.463
Bestätigte Fälle Deutschland <sup>2</sup> :	32.095.854	+54.504
	Todesfälle Deutschland <sup>2</sup> :	147.223
Bestätigte Fälle Hessen <sup>2</sup> :	2.405.870	+4.876
	Todesfälle Hessen <sup>2</sup> :	10.898

<sup>1</sup> Johns Hopkins University (abgerufen 6:00, Uhr)

<sup>2</sup> Robert Koch-Institut (Meldedaten, SurvNet-Stand 00:00 Uhr)

Die Angaben zur Differenz beziehen sich auf die letzte Berichtserstellung.

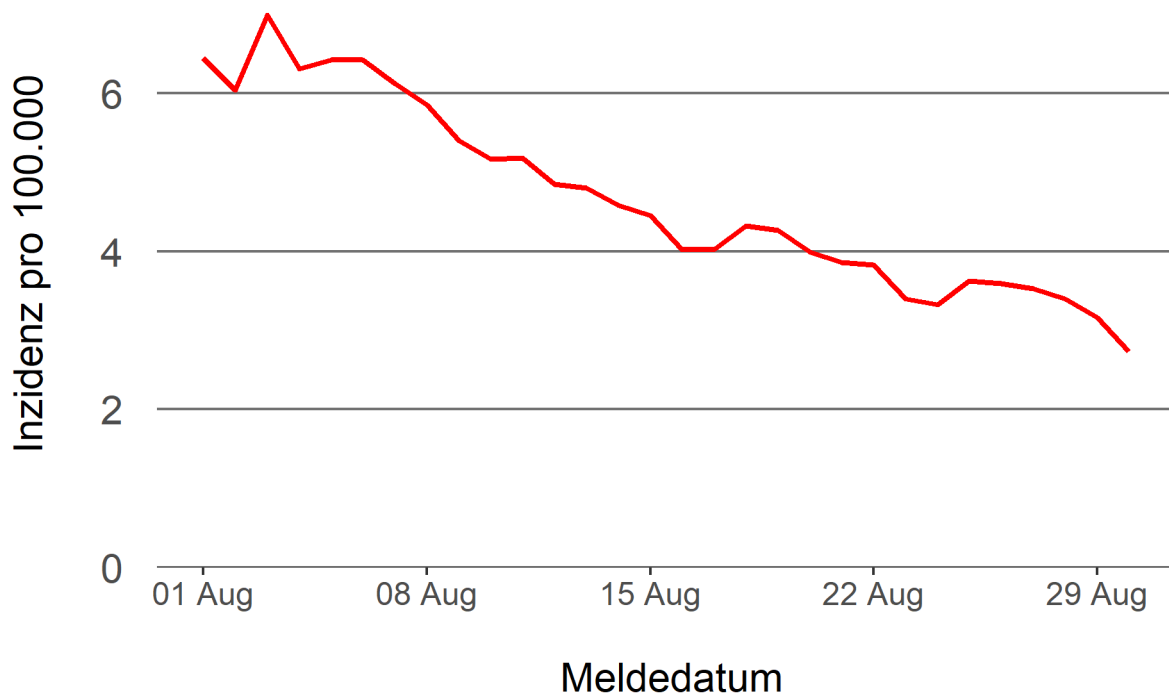
**Pandemie (seit 11.03.2020)**

## 2. Leitindikatoren zur Bestimmung des Pandemiegeschehens

### 2.1. Hospitalisierungsinzidenz

Der durch das RKI ausgewiesene Hospitalisierungsinzidenz-Tageswert für Hessen liegt aktuell bei 2,73 pro 100.000 Einwohner\*innen (30.08.2022). Eine Woche zuvor betrug der Wert 3,4 pro 100.000.

Abbildung 2. 7-Tage-Inzidenz Hospitalisierungen in Hessen im zeitlichen Verlauf



### 2.2. Zahl der mit COVID-19-Patient\*innen belegten Intensivbetten

Nach der IVENA Sonderlage waren am 30.08.2022 um 11:00 Uhr 87 Betten auf hessischen Intensivstationen mit Patient\*innen mit einer COVID-19-Erkrankung belegt. Bei 82 wurde eine SARS-CoV-2 Infektion bestätigt, bei 5 besteht der Verdacht. Vor einer Woche waren es 100 Patient\*innen, die auf hessischen Intensivstationen gepflegt werden mussten.

### 3. Weitere Indikatoren zur Bestimmung des Pandemiegeschehens

#### 3.1. Zahl der mit COVID-19-Patient\*innen belegten Normalbetten

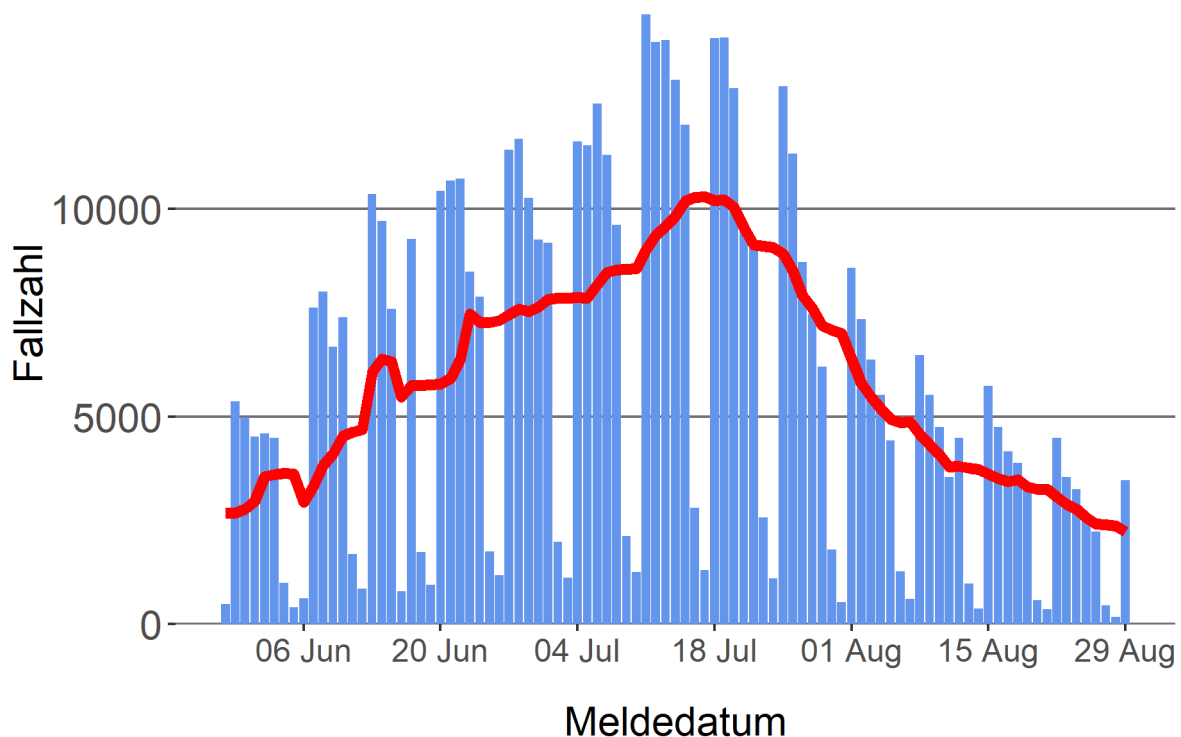
Nach der IVENA Sonderlage waren am 30.08.2022 um 11:00 Uhr 739 Betten auf hessischen Normalstationen mit Patient\*innen mit einer COVID-19-Erkrankung belegt. Bei 662 wurde eine SARS-CoV-2 Infektion bestätigt, bei 77 besteht der Verdacht. Vor einer Woche lag die Zahl der Hospitalisierten bei 856.

#### 3.2. Aktuelle COVID-19-Impfquote in Hessen

Nach den zum Zeitpunkt der Erstellung aktuellsten verfügbaren Daten sind 75,4 Prozent der hessischen Bevölkerung vollständig gegen SARS-CoV-2 geimpft. Geboostert sind 60,4 Prozent (RKI Impfquotenmonitoring, Stand: 30.08.2022). Wenn nur die Altersgruppe ab 18 Jahren berücksichtigt wird, beträgt der vollimmunisierte Anteil 84,4 Prozent und geboostert sind 70,6 Prozent.

#### Abbildung 3. Darstellung der bestätigten COVID-19-Fälle in Hessen nach Meldedatum

Das Meldedatum entspricht dem Tag, an dem der Fall dem Gesundheitsamt bekannt wurde und im elektronischen Meldesystem erfasst wurde. Es wurden alle gemeldeten Fälle aufgetragen, die bis zum Vortag des heutigen Datums eingegangen sind. Der erste COVID-19-Fall in Hessen wurde am 28. Februar 2020 gemeldet. Die rote Linie ist das sog. nachlaufende 7-Tage-Mittel, das zur Glättung eingesetzt wird. Die Summe der Fälle des Berichtstags und der sechs vorherigen Tage wird durch Sieben geteilt und dargestellt.



### 3.3. Fallzahlen COVID-19 in Hessen (SurvNet-Stand 30.08.2022, 00:00 Uhr)

**Tabelle 1. Übersicht bestätigter COVID-19-Fälle in Hessen inklusive 7-Tage-Inzidenz**

Kreis/Stadt	7-Tage	Aktuell	Aktuell	Kumulativ	Kumulativ	7-Tage
	Inzidenz*	Fälle	Todesfälle	Fälle	Todesfälle	Fälle
LK Bergstraße	256,4	159	1	106.857	488	695
LK Darmstadt-Dieburg	241,2	297	0	106.560	472	718
LK Fulda	257,4	226	0	109.660	403	574
LK Gießen	214,2	183	0	109.073	424	582
LK Groß-Gerau	133,4	81	0	100.341	379	368
LK Hersfeld-Rotenburg	178,7	35	0	43.229	227	215
LK Hochtaunuskreis	228,8	235	1	84.416	282	543
LK Kassel	556,1	139	0	79.568	320	1.318
LK Lahn-Dill-Kreis	341,4	293	0	101.114	338	865
LK Limburg-Weilburg	184,0	111	0	67.965	360	317
LK Main-Kinzig-Kreis	266,3	399	3	168.289	958	1.123
LK Main-Taunus-Kreis	120,4	0	0	89.220	322	288
LK Marburg-Biedenkopf	245,2	177	0	98.053	387	603
LK Odenwaldkreis	266,7	75	1	38.736	239	258
LK Offenbach	210,9	301	0	138.862	807	752
LK Rheingau-Taunus-Kreis	365,5	237	1	71.429	242	685
LK Schwalm-Eder-Kreis	199,6	84	0	62.260	291	359
LK Vogelsbergkreis	277,7	92	0	42.364	127	293
LK Waldeck-Frankenberg	191,0	66	0	57.142	199	299
LK Werra-Meißner-Kreis	309,9	70	0	37.319	222	310
LK Wetteraukreis	210,1	254	0	111.942	711	652
SK Darmstadt	249,4	142	0	58.120	229	397
SK Frankfurt am Main	165,3	545	0	291.913	1.421	1.263
SK Kassel	393,9	82	0	67.466	294	792
SK Offenbach	239,9	125	0	53.034	297	314
SK Wiesbaden	360,7	468	0	110.938	459	1.005
<b>Gesamt</b>	<b>247,7</b>	<b>4.876</b>	<b>7</b>	<b>2.405.870</b>	<b>10.898</b>	<b>15.588</b>

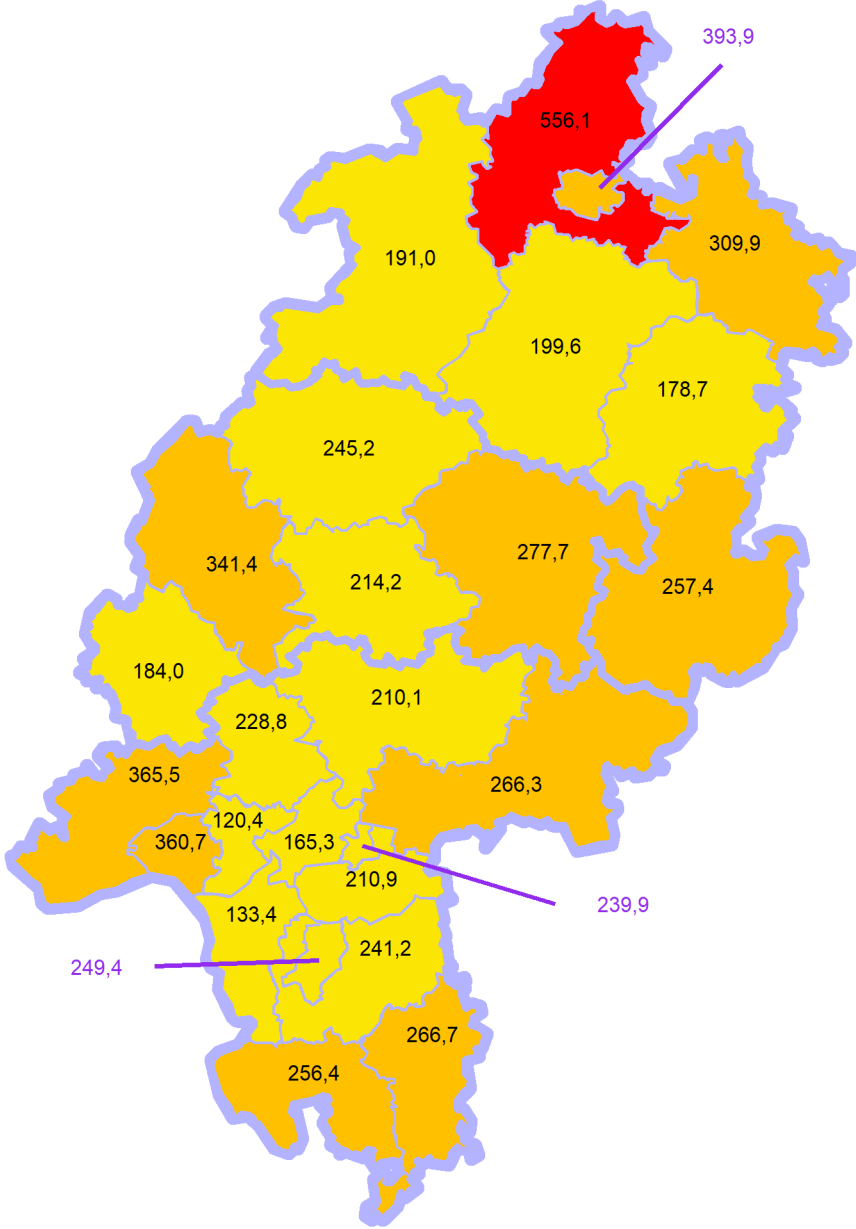
\* Berechnet als Anzahl Fälle per 100.000 Bevölkerung.

Die Differenzen beziehen sich auf die letzte Erstellung des Bulletins.

Die Inzidenz beschreibt die in einem bestimmten Zeitraum neu aufgetretene Anzahl an Krankheitsfällen in einer definierten Population. Sie wird meist pro 100.000 Einwohner angegeben.

Die kumulierte Inzidenz umfasst alle bisher gemeldeten bestätigten Fälle in Hessen pro 100.000 Einwohner und die 7-Tage-Inzidenz beschreibt alle bestätigten Fälle der vorangegangenen sieben Tage in Hessen pro 100.000 Einwohner. Für die Berechnung der Inzidenzen werden die Bevölkerungszahlen des Hessischen Statistischen Landesamtes in Wiesbaden (Stand: 31.12.2020) zugrunde gelegt.

Abbildung 4. Tagesaktuell berechnete 7-Tages-Inzidenz bestätigter COVID-19-Fälle



## **Links zu den Websites von HMSI, RKI und BZgA**

Informationen auf der Website des HMSI:

<https://soziales.hessen.de/Corona>

Übersicht des RKI zu aktuellen Risikogebieten:

[https://www.rki.de/DE/Content/InfAZ/N/Neuartiges\\_Coronavirus/Risikogebiete\\_neu.html](https://www.rki.de/DE/Content/InfAZ/N/Neuartiges_Coronavirus/Risikogebiete_neu.html)

Informationen der Bundeszentrale für gesundheitliche Aufklärung (BZgA):

<https://www.infektionsschutz.de/coronavirus-sars-cov-2.html>

## **Kontakt**

Pressereferat

Hessisches Ministerium für Soziales und Integration

Sonnenbergerstraße 2/2A

65193 Wiesbaden

Telefon (0611) 32-19 3408

Telefax (0611) 32-719 4666

E-Mail: [presse@hsm.hessen.de](mailto:presse@hsm.hessen.de)