



Bulletin SARS-CoV-2 für Hessen

14.02.2023



Datenstand: 14.02.2023

I. Kennwerte und Epikurve

Kennwerte Hessen

Inzidenz: 117,9

Fälle gesamt: 2.898.263

Fälle Berichtswoche: 7.824

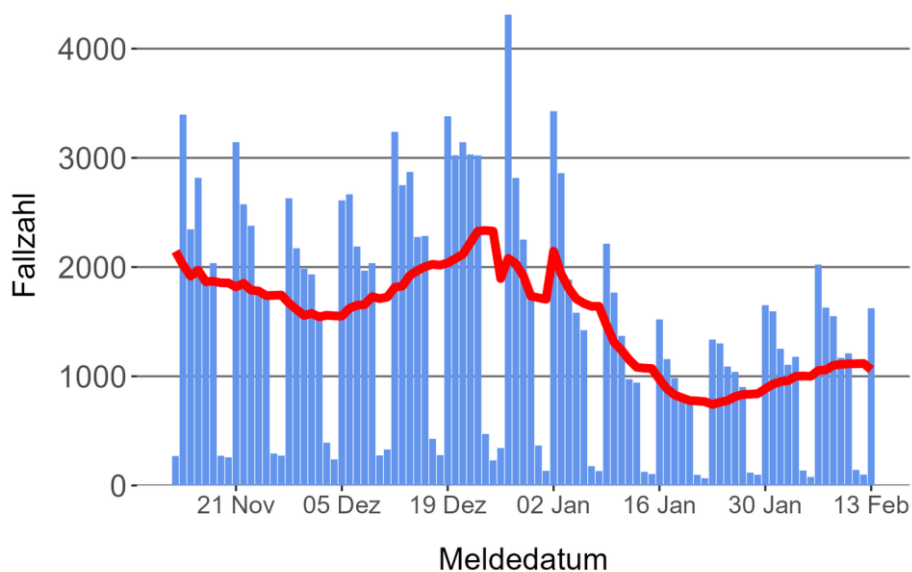
(Fälle Vorwoche: 6.996)

Verstorben gesamt: 12.248

Verstorben Berichtswoche: 7

(Verstorben Vorwoche: 18)

Die Inzidenz und die Gesamtfallzahlen geben den aktuellen Datenstand des RKI wieder. Die Berichtswoche umfasst die aktuellste vollständige Kalenderwoche von Montag bis Sonntag.



Die blauen Säulen zeigen die tägliche Meldungszahl, basierend auf dem Meldedatum. Die rote Linie stellt den Verlauf der 7-Tage-Fallzahl dar. An Wochenenden werden kleinere Anzahlen von Fällen in den Gesundheitsämtern registriert und nachfolgend weitergeleitet.

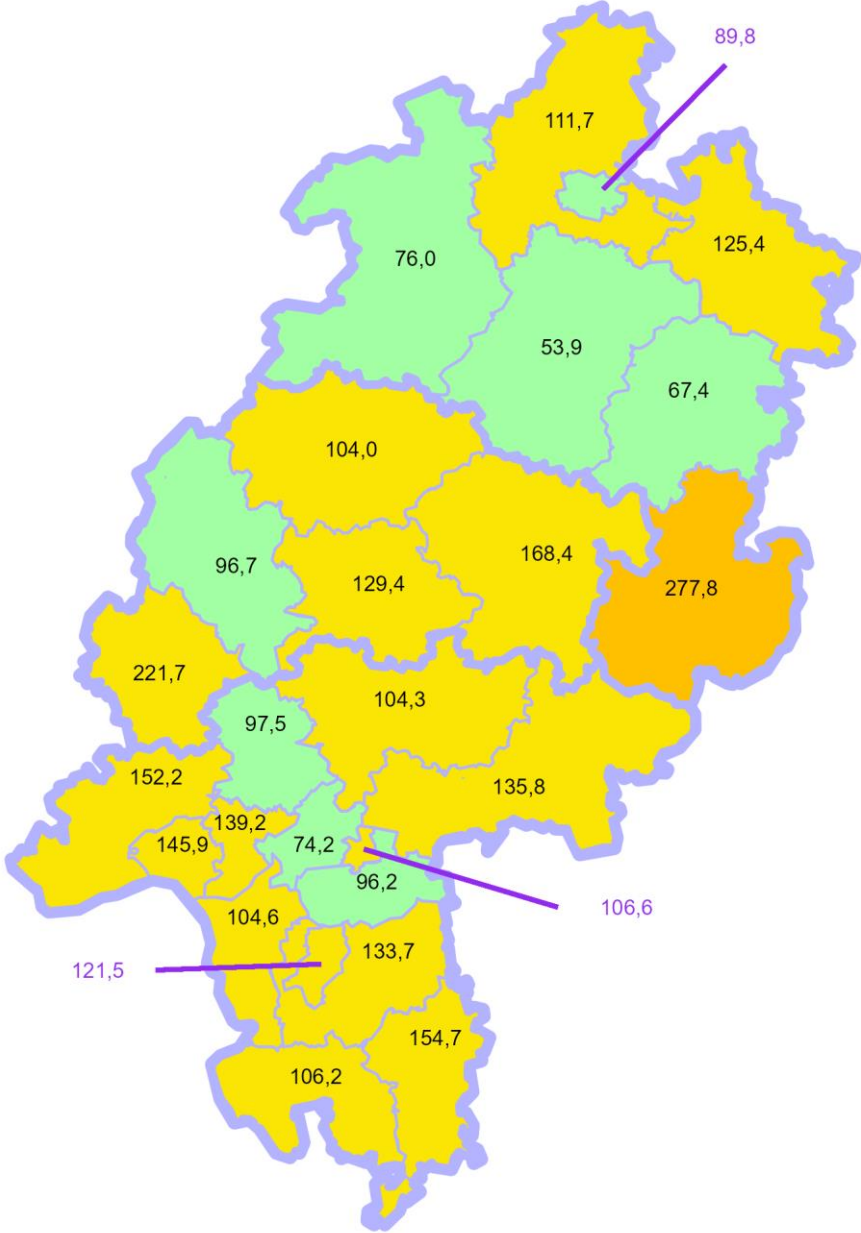
II. Kennwerte im Regionalvergleich

1. Fallzahlen COVID-19 in Hessen

Stadt/Kreis	7 Tage	Aktuell		Kumulativ		7-Tage	Zum letzten Datenstand
	Inzidenz	Fälle	Todesfälle	Fälle	Todesfälle	Fälle	Differenz
LK Bergstraße	106,2	67	0	130.413	522	288	-1,5
LK Darmstadt-Dieburg	133,7	153	1	130.165	563	397	13,5
LK Fulda	277,8	250	0	133.185	422	621	-35,8
LK Gießen	129,4	90	0	135.753	454	353	-18,3
LK Groß-Gerau	104,6	84	0	118.744	387	289	-0,4
LK Hersfeld-Rotenburg	67,4	59	0	52.770	231	81	-10,8
LK Hochtaunuskreis	97,5	52	0	103.610	318	231	-14,3
LK Kassel	111,7	72	0	97.452	380	265	3,8
LK Lahn-Dill-Kreis	96,7	57	0	127.578	409	245	-0,4
LK Limburg-Weilburg	221,7	117	0	86.853	385	383	-0,6
LK Main-Kinzig-Kreis	135,8	180	0	204.420	1.083	575	4,0
LK Main-Taunus-Kreis	139,2	109	1	108.897	389	333	-13,8
LK Marburg-Biedenkopf	104,0	105	0	121.352	471	256	-25,2
LK Odenwaldkreis	154,7	29	0	46.903	255	150	-2,1
LK Offenbach	96,2	76	0	164.308	900	344	-1,4
LK Rheingau-Taunus-Kreis	152,2	70	2	89.469	271	285	0,5
LK Schwalm-Eder-Kreis	53,9	0	0	73.011	294	97	-13,9
LK Vogelsbergkreis	168,4	55	0	52.519	131	178	-6,6
LK Waldeck-Frankenberg	76,0	46	0	66.396	217	119	-0,6
LK Werra-Meißner-Kreis	125,4	33	0	45.487	255	125	15,0
LK Wetteraukreis	104,3	86	0	134.709	849	325	-4,8
SK Darmstadt	121,5	78	0	70.627	273	194	15,0
SK Frankfurt am Main	74,2	181	3	331.538	1.580	563	-10,4
SK Kassel	89,8	32	0	78.969	346	180	-19,5
SK Offenbach	106,6	43	0	60.040	327	140	-10,7
SK Wiesbaden	145,9	109	0	133.095	536	407	-14,3
Hessen	117,9	2.233	7	2.898.263	12.248	7.424	-6,4

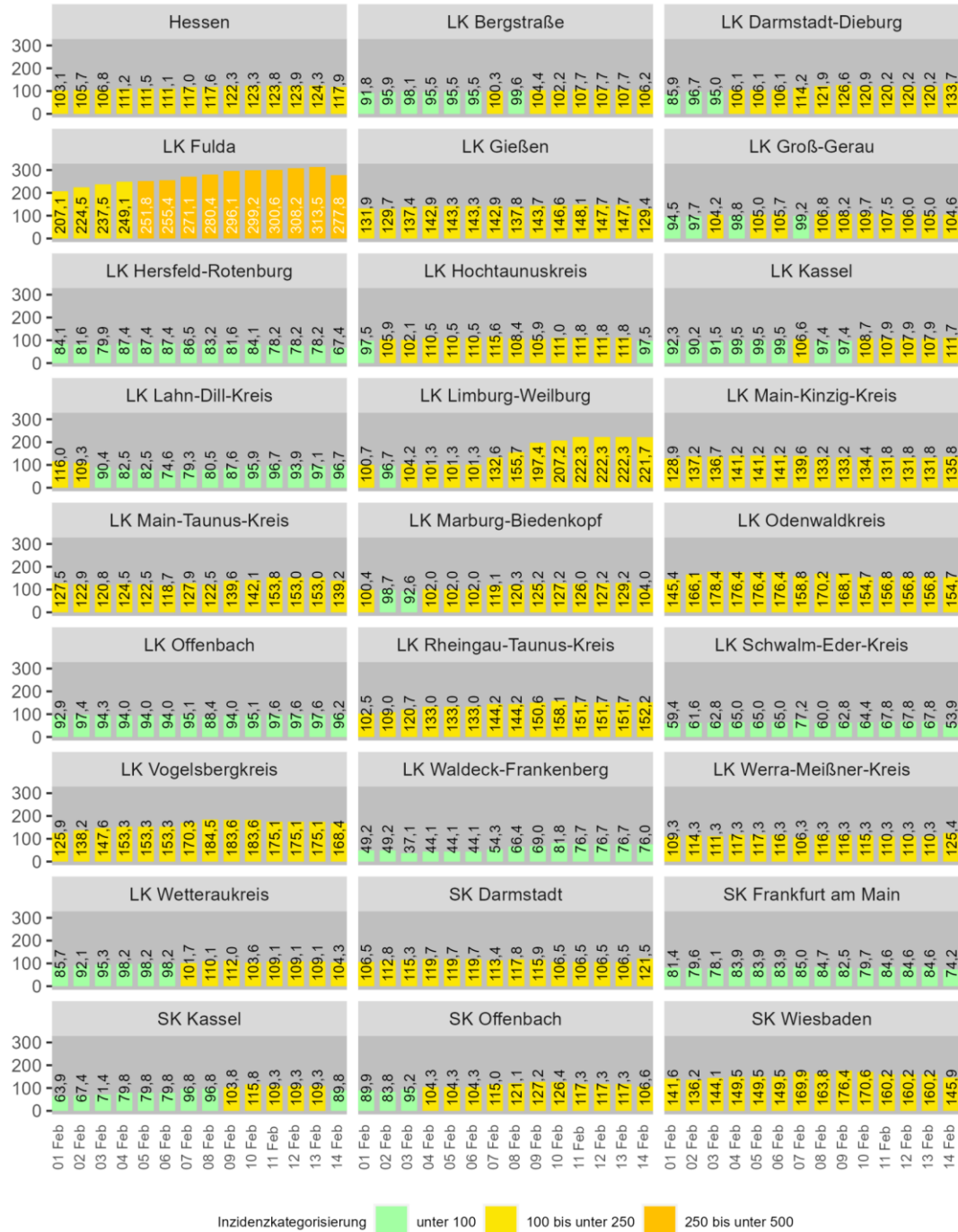
Die aktuellen Fallzahlen und die Differenz der Inzidenz beziehen sich wie gewohnt auf den Datenstand des Vortags.

2. Inzidenzkarte Hessen



Inzidenz ■ unter 100 ■ 100 bis unter 250 ■ 250 bis unter 500

3. Inzidenz nach Region in den letzten 14 Tagen

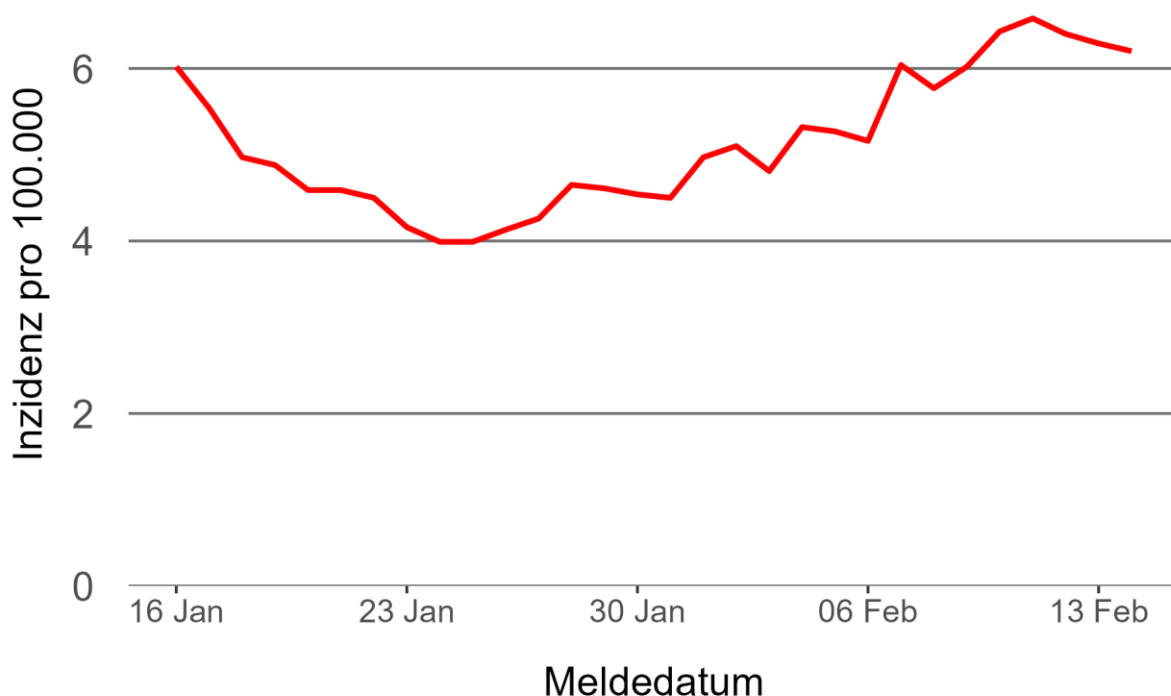


„Aufgefüllte“ 7T-Inzidenz (Nachmeldungen und Bereinigungen werden berücksichtigt) der letzten 14 Tage nach Berichtsdatum mit der Farbskalierung der Inzidenzkarte.

III. Hospitalisierung

Der durch das RKI ausgewiesene Hospitalisierungsinzidenz-Tageswert für Hessen liegt aktuell bei 6,2 pro 100.000 Einwohner*innen (13.02.2023). Eine Woche zuvor betrug der Wert 6,04 pro 100.000.

Die Hospitalisierungsinzidenz in Hessen im Zeitverlauf



Berechnungsweise der 7-Tage-Inzidenz Hospitalisierungen nach RKI:

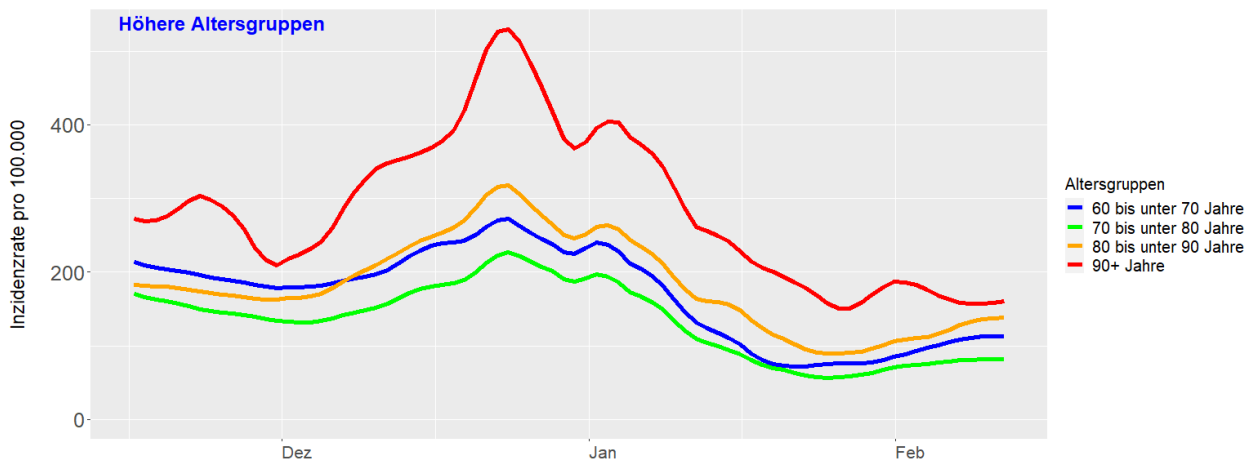
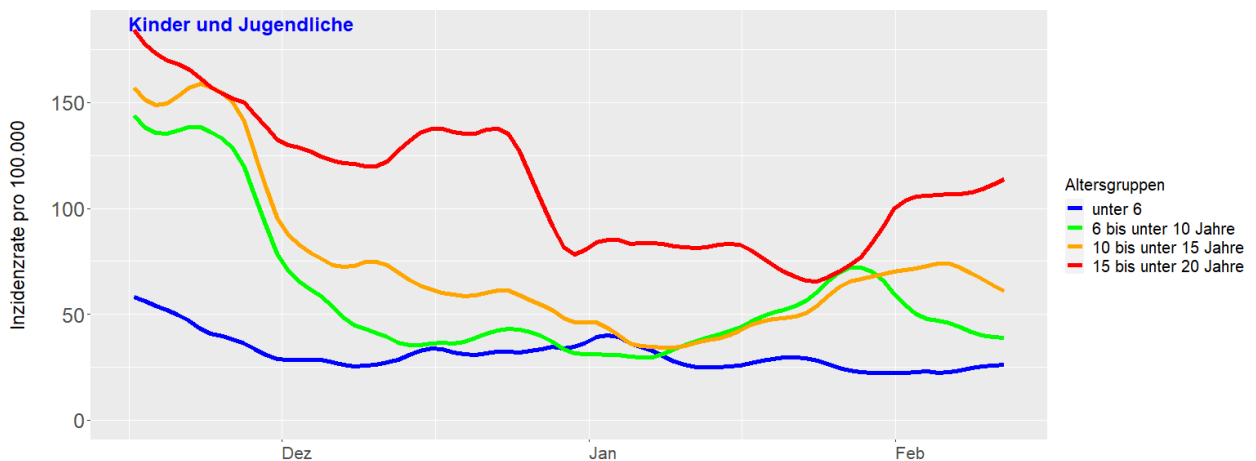
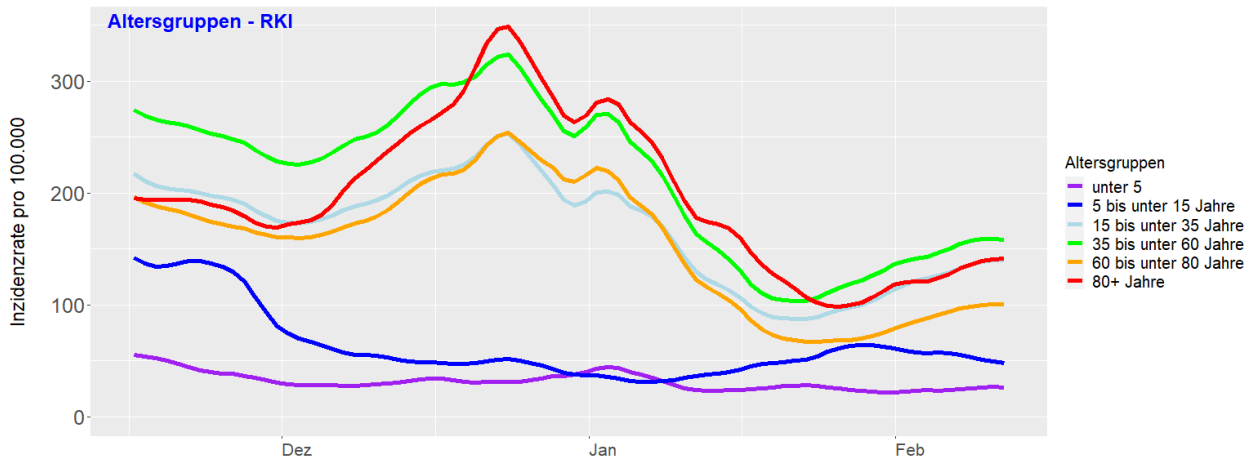
Die bis zum jeweiligen Datum übermittelten COVID-19-Fällen mit Vermerk einer Hospitalisierung gehen in die Auswertung ein. Da Patienten oft erst nach der Infektionsmeldung ins Krankenhaus kommen oder die Hospitalisierung erst mit Verzögerung bekannt wird, führt diese Methode zu einer Unterschätzung der Hospitalisierungen.

In der Hessischen IVENA-Statistik vom 13.02.2023 werden auf Normalstationen 930 Patientinnen und Patienten in hessischen Krankenhäusern gezählt, bei denen eine Infektion mit SARS-CoV-2 nachgewiesen wurde; eine Woche davor lag diese Zahl bei 877.

Am 13.02.2023 liegen auf hessischen Intensivstationen 77 Patientinnen und Patienten mit SARS-CoV-2-Diagnose, eine Woche zuvor waren es 79.

IV. Trend der Inzidenz nach Altersgruppen

Dargestellt sind geglättete, nachlaufende 7-Tages-Inzidenzen für die in den Statistiken des RKI verwendete Altersstrukturierung, sowie für Kinder und Jugendliche nach Schulstufen und ältere Menschen. Die Linienfarben sind jeweils anderen Altersklassen zugeordnet. (s. Legenden)



Hessisches Landesamt für Gesundheit und Pflege (HLfGP)

Infektionsepidemiologie

Wolframstraße 33, 35683 Dillenburg

Telefon: +49 611 3259 -1305

Fax: +49 611 327 644 870

E-Mail: ifsg-meldewesen@hlfgp.hessen.de

www.hlfgp.hessen.de