



# Bulletin SARS-CoV-2 für Hessen

16.05.2023



## Datenstand: 16.05.2023

### I. Kennwerte und Epikurve

#### Kennwerte Hessen

**Inzidenz: 6,1**

Fälle gesamt: 2.940.122

Fälle Berichtswoche: 469

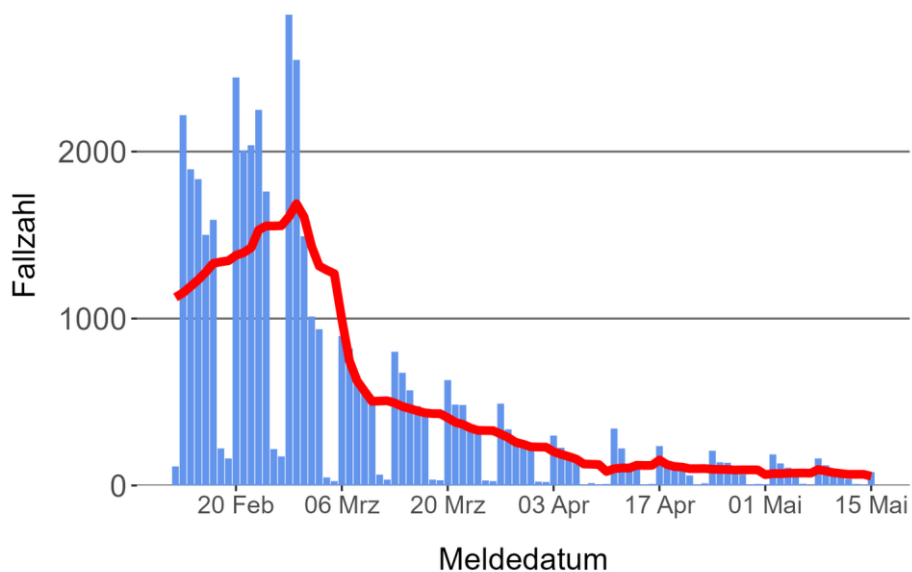
(Fälle Vorwoche: 516)

Verstorben gesamt: 12.798

Verstorben Berichtswoche: 3

(Verstorben Vorwoche: 9)

Die Inzidenz und die Gesamtfallzahlen geben den aktuellen Datenstand des RKI wieder. Die Berichtswoche umfasst die aktuellste vollständige Kalenderwoche von Montag bis Sonntag.



Die blauen Säulen zeigen die tägliche Meldungszahl, basierend auf dem Meldedatum. Die rote Linie stellt den Verlauf der 7-Tage-Fallzahl dar. An Wochenenden werden kleinere Anzahlen von Fällen in den Gesundheitsämtern registriert und nachfolgend weitergeleitet.

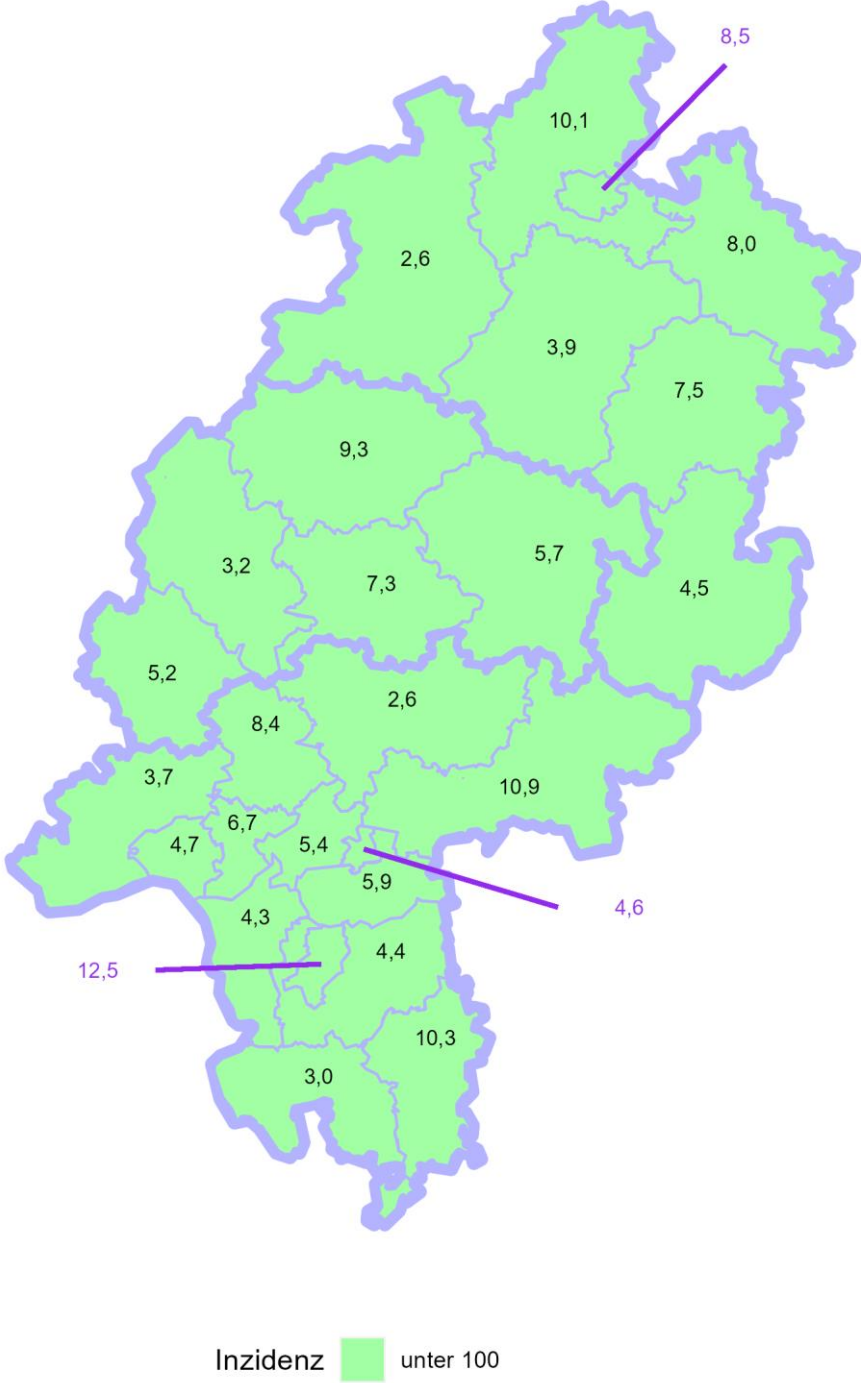
## II. Kennwerte im Regionalvergleich

### 1. Fallzahlen COVID-19 in Hessen

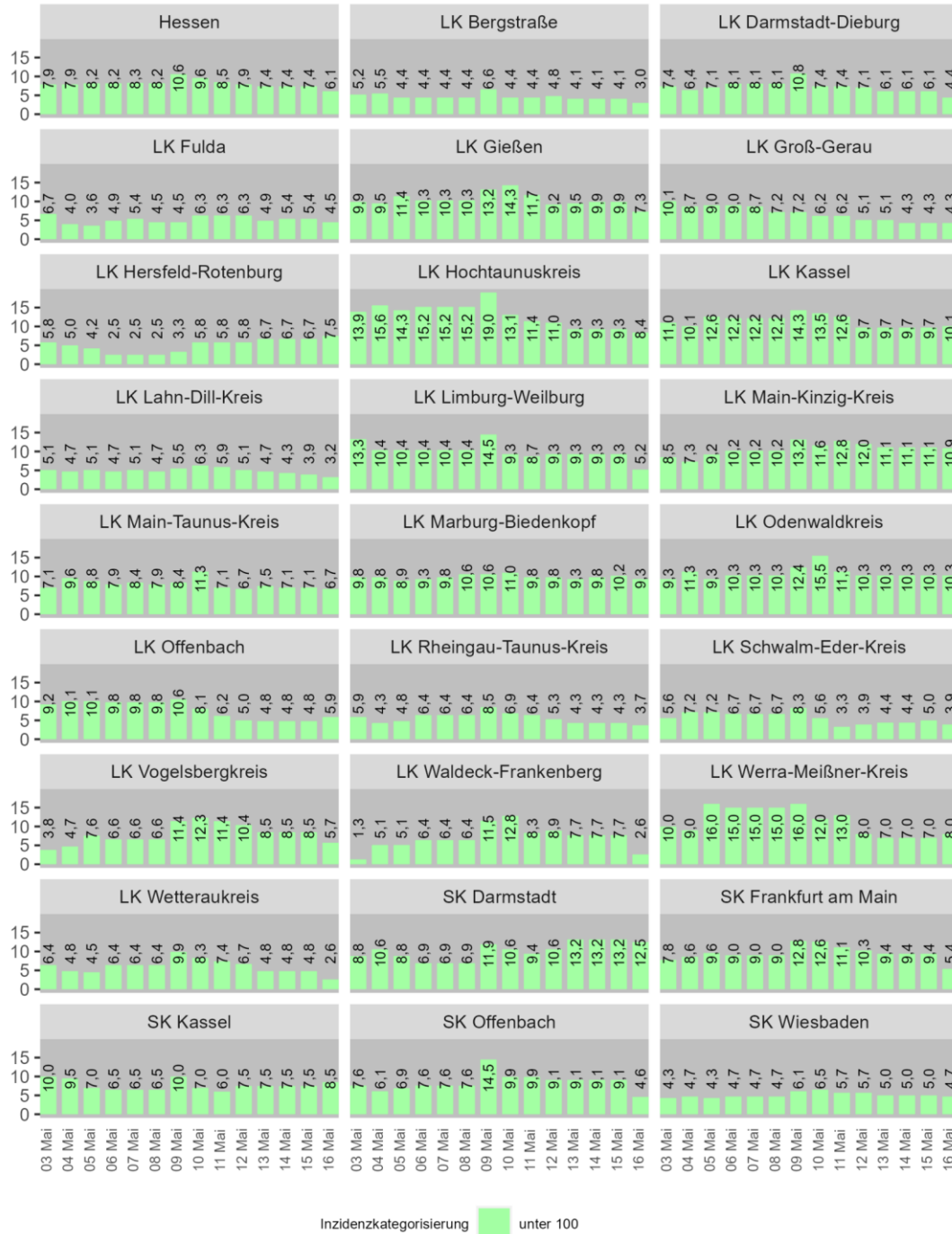
Stadt/Kreis	7 Tage	Aktuell		Kumulativ		7-Tage	Zum letzten Datenstand
	Inzidenz	Fälle	Todesfälle	Fälle	Todesfälle	Fälle	Differenz
LK Bergstraße	3,0	2	0	131 687	532	8	-1,1
LK Darmstadt-Dieburg	4,4	3	0	131 973	596	13	-1,7
LK Fulda	4,5	5	0	135 878	429	10	-0,9
LK Gießen	7,3	4	0	138 071	466	20	-2,6
LK Groß-Gerau	4,3	4	0	120 297	390	12	0,0
LK Hersfeld-Rotenburg	7,5	3	0	53 371	234	9	0,8
LK Hochtaunuskreis	8,4	8	0	105 000	331	20	-0,9
LK Kassel	10,1	6	0	99 140	404	24	0,4
LK Lahn-Dill-Kreis	3,2	2	0	129 243	438	8	-0,7
LK Limburg-Weilburg	5,2	0	0	89 239	407	9	-4,1
LK Main-Kinzig-Kreis	10,9	12	0	207 566	1 139	46	-0,2
LK Main-Taunus-Kreis	6,7	4	0	110 510	407	16	-0,4
LK Marburg-Biedenkopf	9,3	9	0	123 541	491	23	-0,9
LK Odenwaldkreis	10,3	2	0	47 644	266	10	0,0
LK Offenbach	5,9	8	0	166 218	954	21	1,1
LK Rheingau-Taunus-Kreis	3,7	3	0	90 734	288	7	-0,6
LK Schwalm-Eder-Kreis	3,9	7	0	73 708	296	7	-1,1
LK Vogelsbergkreis	5,7	2	0	53 429	132	6	-2,8
LK Waldeck-Frankenberg	2,6	0	0	67 169	225	4	-5,1
LK Werra-Meißner-Kreis	8,0	2	0	46 567	266	8	1,0
LK Wetteraukreis	2,6	4	0	136 429	869	8	-2,2
SK Darmstadt	12,5	7	0	71 638	283	20	-0,7
SK Frankfurt am Main	5,4	0	0	335 787	1 675	41	-4,0
SK Kassel	8,5	9	1	80 006	362	17	1,0
SK Offenbach	4,6	4	1	60 753	350	6	-4,5
SK Wiesbaden	4,7	3	0	134 524	568	13	-0,3
<b>Hessen</b>	<b>6,1</b>	<b>113</b>	<b>2</b>	<b>2 940 122</b>	<b>12 798</b>	<b>386</b>	<b>-1,3</b>

Die aktuellen Fallzahlen und die Differenz der Inzidenz beziehen sich wie gewohnt auf den Datenstand des Vortags.

## 2. Inzidenzkarte Hessen



### 3. Inzidenz nach Region in den letzten 14 Tagen

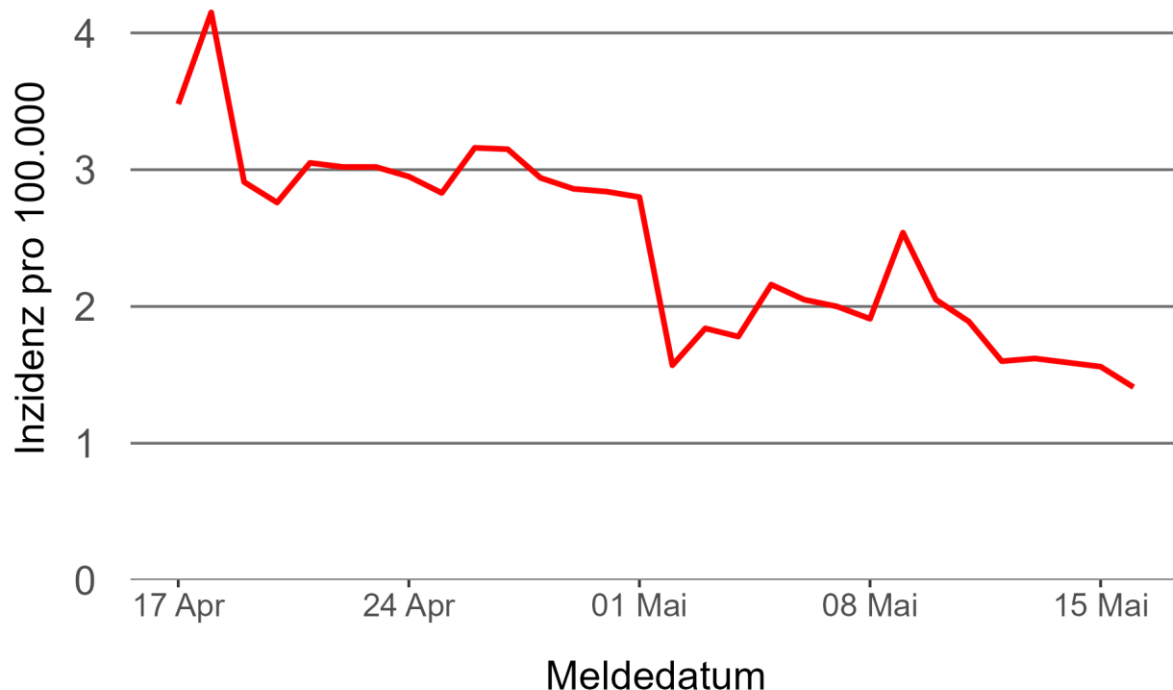


„Aufgefüllte“ 7T-Inzidenz (Nachmeldungen und Bereinigungen werden berücksichtigt) der letzten 14 Tage nach Berichtsdatum mit der Farbskalierung der Inzidenzkarte.

### III. Hospitalisierung

Der durch das RKI ausgewiesene Hospitalisierungsinzidenz-Tageswert für Hessen liegt aktuell bei 1,41 pro 100.000 Einwohner\*innen (15.05.2023). Eine Woche zuvor betrug der Wert 2,54 pro 100.000.

#### Die Hospitalisierungsinzidenz in Hessen im Zeitverlauf



Berechnungsweise der 7-Tage-Inzidenz Hospitalisierungen nach RKI:

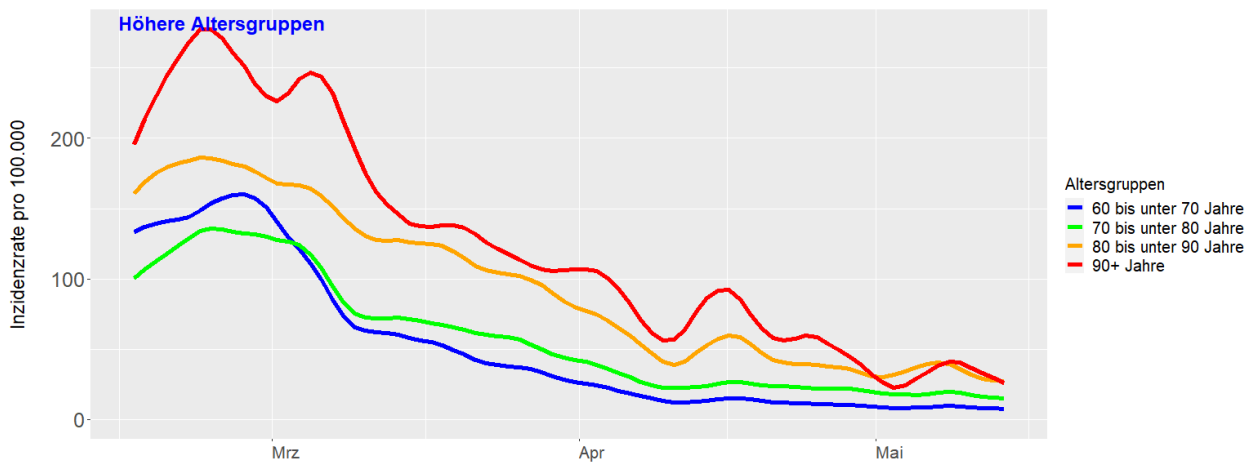
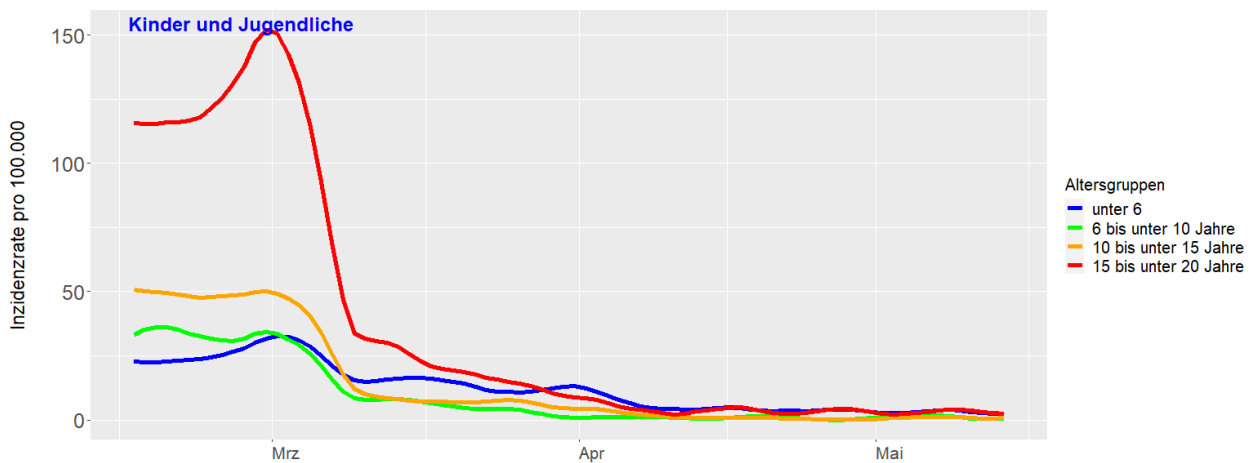
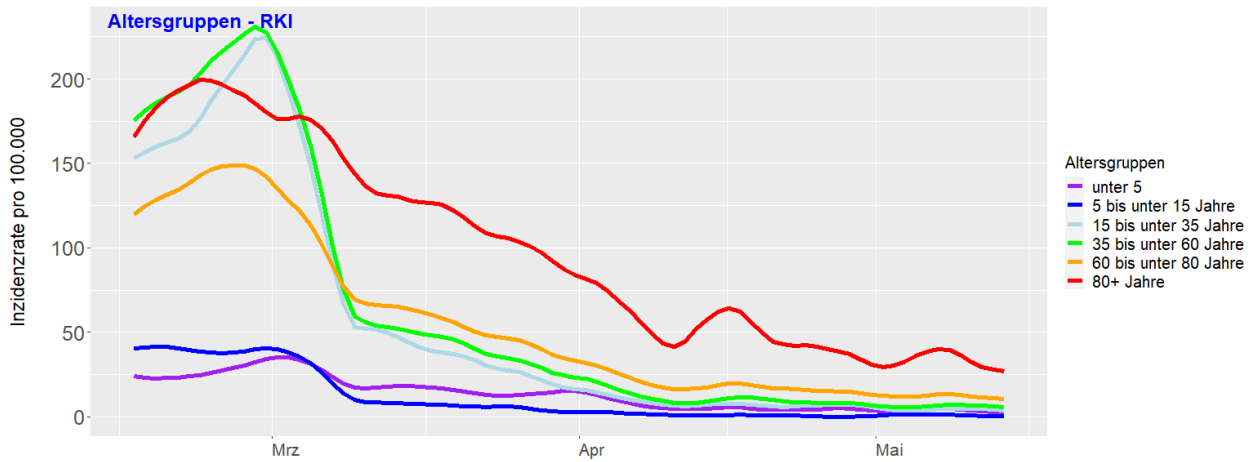
Die bis zum jeweiligen Datum übermittelten COVID-19-Fällen mit Vermerk einer Hospitalisierung gehen in die Auswertung ein. Da Patienten oft erst nach der Infektionsmeldung ins Krankenhaus kommen oder die Hospitalisierung erst mit Verzögerung bekannt wird, führt diese Methode zu einer Unterschätzung der Hospitalisierungen.

In der Hessischen IVENA-Statistik vom 15.05.2023 werden auf Normalstationen 337 Patientinnen und Patienten in hessischen Krankenhäusern gezählt, bei denen eine Infektion mit SARS-CoV-2 nachgewiesen wurde; eine Woche davor lag diese Zahl bei 401.

Am 15.05.2023 liegen auf hessischen Intensivstationen 41 Patientinnen und Patienten mit SARS-CoV-2-Diagnose, eine Woche zuvor waren es 61.

## IV. Trend der Inzidenz nach Altersgruppen

Dargestellt sind geglättete, nachlaufende 7-Tages-Inzidenzen für die in den Statistiken des RKI verwendete Altersstrukturierung, sowie für Kinder und Jugendliche nach Schulstufen und ältere Menschen. Die Linienfarben sind jeweils anderen Altersklassen zugeordnet. (s. Legenden)



Hessisches Landesamt für Gesundheit und Pflege (HLfGP)

Infektionsepidemiologie

Wolframstraße 33, 35683 Dillenburg

Telefon: +49 611 3259 -1305

Fax: +49 611 327 644 870

E-Mail: [ifsg-meldewesen@hlfgp.hessen.de](mailto:ifsg-meldewesen@hlfgp.hessen.de)

[www.hlfgp.hessen.de](http://www.hlfgp.hessen.de)